

# **Le prove INVALSI una risorsa per ...**

**Le prove INVALSI 2022  
Roma 6 luglio 2022**

Alessia Mattei – Responsabile Rilevazioni Nazionali

# AGENDA 2030 DELL'ONU PER LO SVILUPPO SOSTENIBILE



4

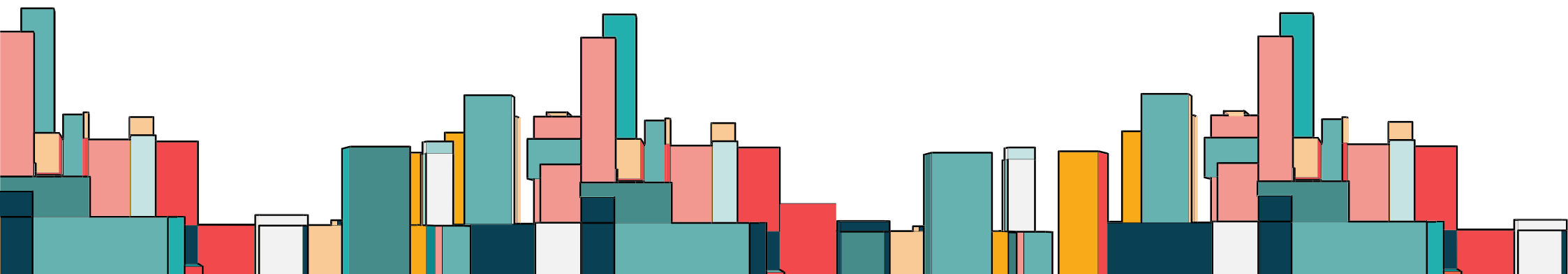
ISTRUZIONE  
DI QUALITÀ



## GOAL 4: ISTRUZIONE DI QUALITÀ

*Assicurare un'istruzione di qualità, equa ed inclusiva, e promuovere opportunità di apprendimento permanente per tutti.*

**LE RILEVAZIONI NAZIONALI OFFRONO STRUMENTI AL SISTEMA PAESE PER COSTRUIRE SOLUZIONI E RAGGIUNGERE I TARGET STABILITI PER IL 2030.**



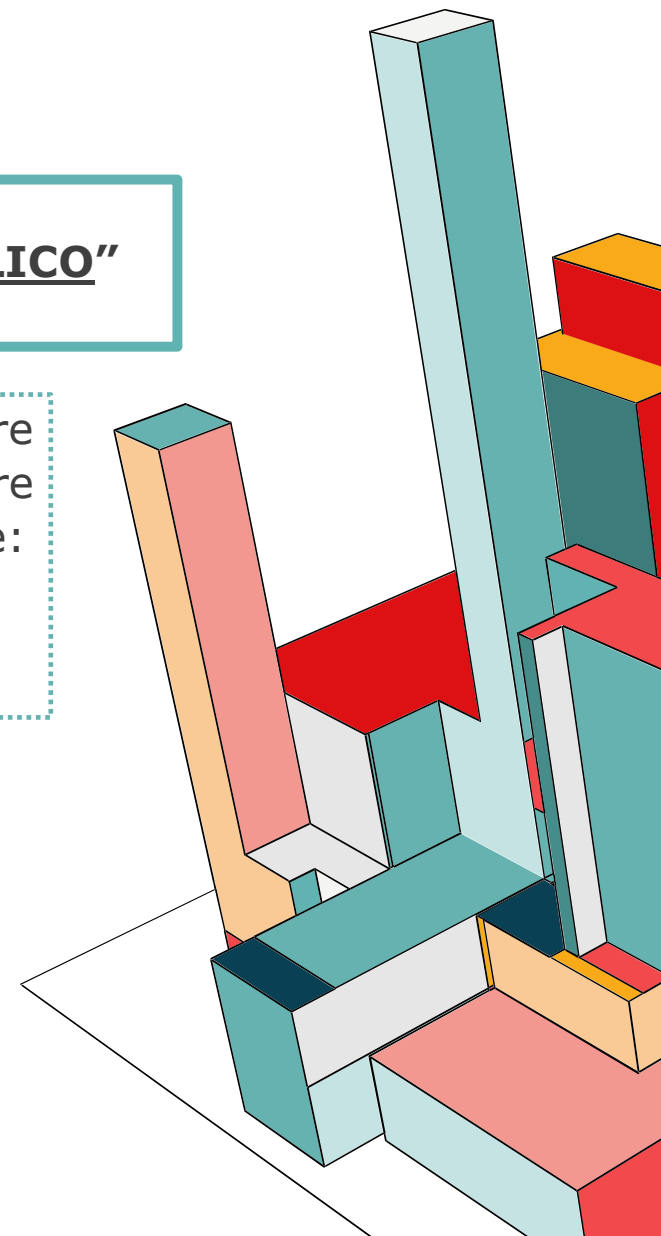
## LE PROVE NAZIONALI RAPPRESENTANO UN "BENE PUBBLICO"

Il bene pubblico per essere definito tale deve essere dotato di due caratteristiche:

- la non rivalità
- la non escludibilità

Nel nostro specifico contesto si traduce nei concetti di:

- accessibilità
- vantaggio reciproco

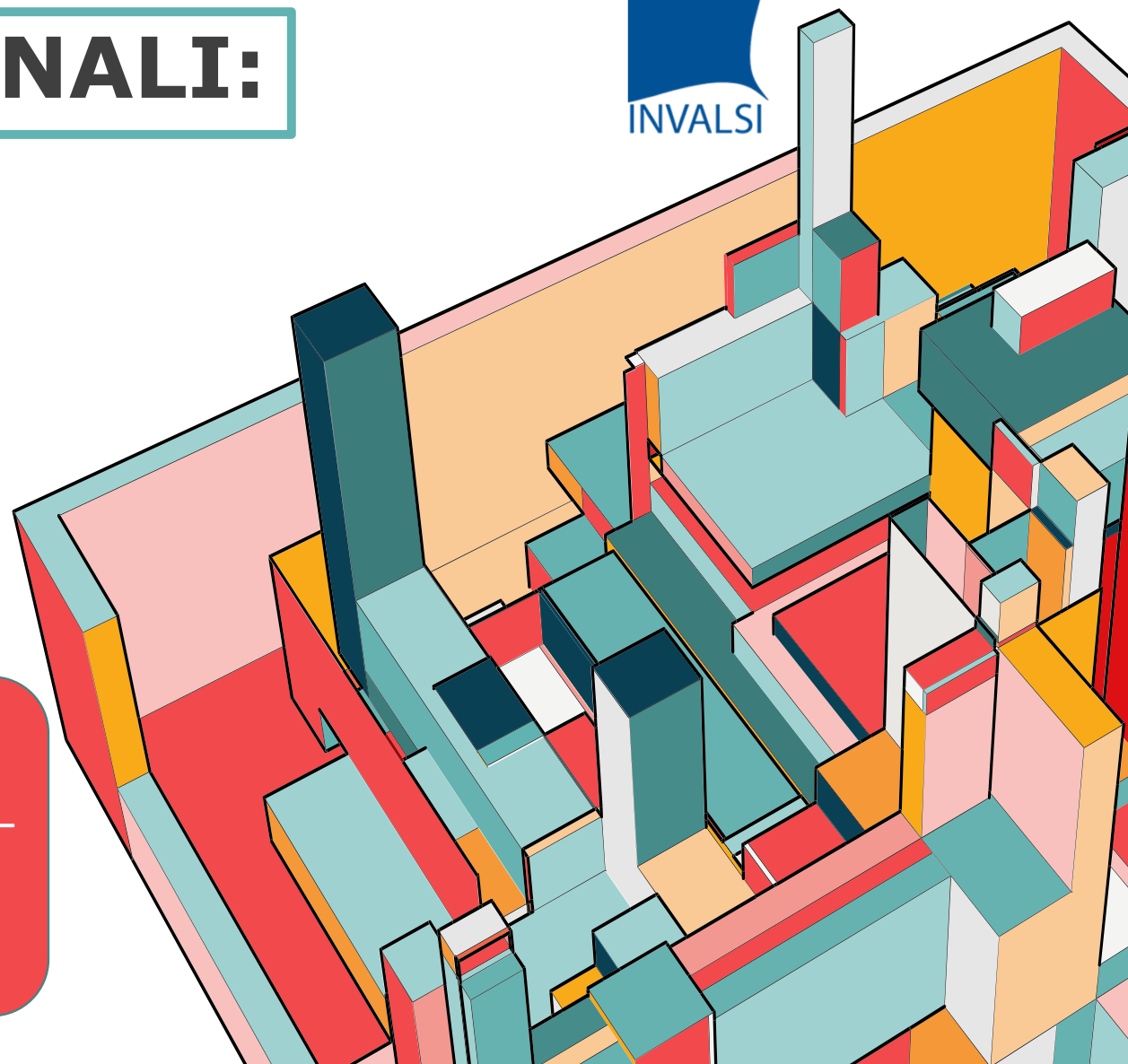


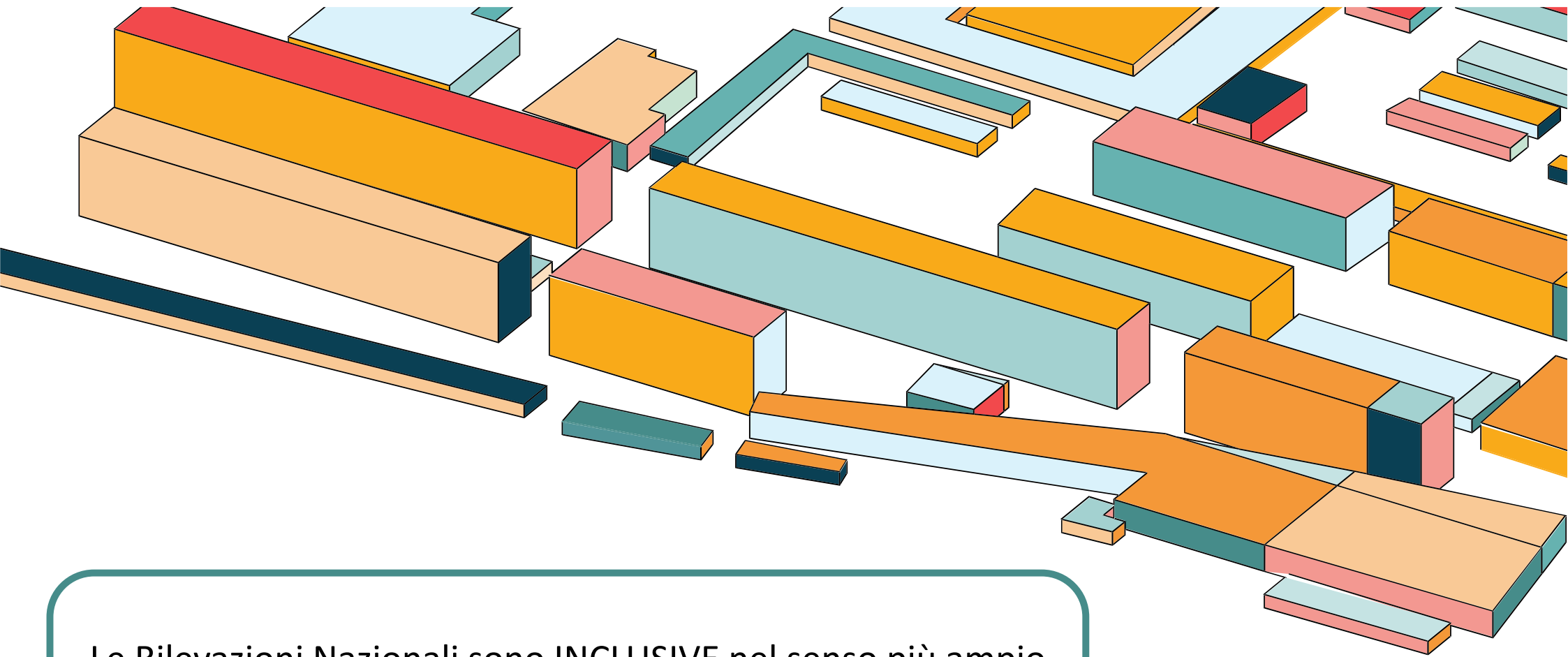
# LE PROVE NAZIONALI:



- ✿ sono costruite sulla base di un Quadro di riferimento teorico
- ✿ sono prove standardizzate
- ✿ sono costruite nel rispetto dei criteri metodologici e psicometrici riconosciuti dalla comunità scientifica internazionale
- ✿ raggiungono tutti gli studenti italiani

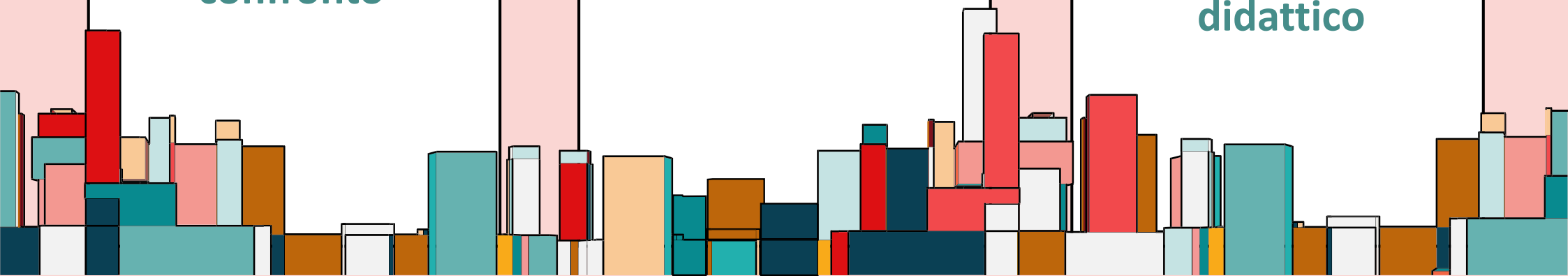
**Solo con queste premesse si può assicurare  
- nel significato di rendere certo, stabile e durevole –  
il dato su cui si può fondare qualsiasi ulteriore  
ragionamento e approfondimento**





Le Rilevazioni Nazionali sono **INCLUSIVE** nel senso più ampio del termine: tengono conto delle differenze linguistiche e delle diverse esigenze degli studenti.

# Le prove sono una risorsa riconosciuta e condivisa ...



Costante e  
propositiva  
richiesta di  
confronto

Ampio tasso di  
partecipazione

Le Rilevazioni  
Nazionali  
come parte  
del percorso  
didattico



# CHI SONO I NOSTRI STAKEHOLDER

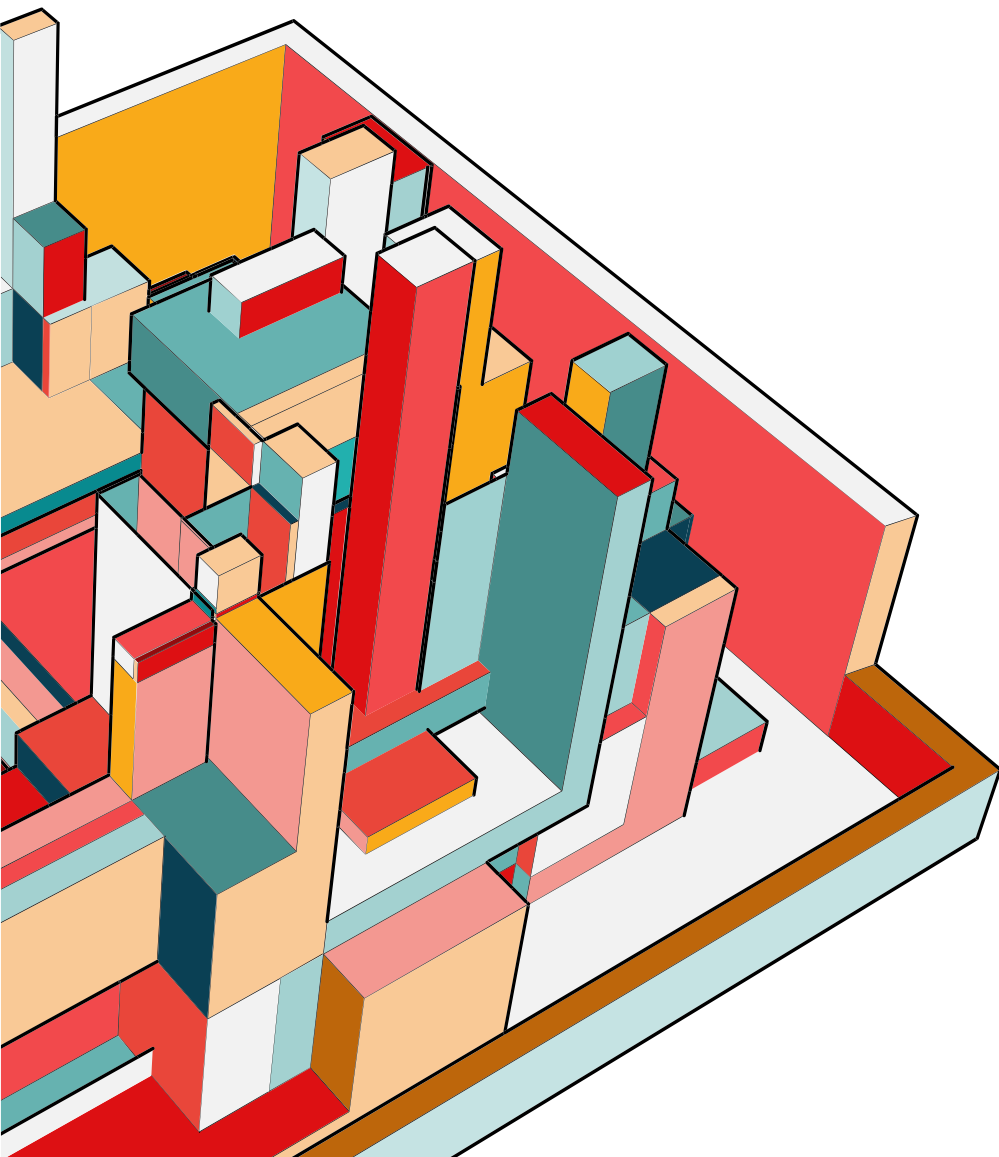
✿ studenti e famiglie

✿ scuola

✿ decisore politico

✿ comunità scientifica

**Tutti questi interlocutori  
contribuiscono nel rispondere agli  
obiettivi fissati a livello  
internazionale**



Le PROVE sono UNA RISORSA, non è l'unica, ma contribuisce con forza, in quanto strumento di valutazione esterna, costruito su basi solide, alla definizione di azioni mirate al miglioramento del sistema scolastico



**GRAZIE  
PER L'ATTENZIONE**

