



Schuljahr | Anno Scolastico 2012/2013

**Ergebnisse der Schlussbewertungen und
Abschlussprüfungen |
Esiti delle valutazioni finali e degli Esami di Stato**

Ergebnisse der Bewertungen und Abschlussprüfungen | Esiti delle valutazioni e degli Esami di Stato

- **A) Abschlussprüfung der Unterstufe (Mittelschule)**
- **B) Blick auf die Berufsbildung**
- **C) Abschlussprüfung der Oberschule**
- **D) Versetzungen an Grund-, Mittel- und Oberschulen**
- **A) Esame di Stato conclusivo del primo ciclo di istruzione (scuola media)**
- **B) Formazione professionale**
- **C) Esame di Stato conclusivo della scuola secondaria di secondo grado**
- **D) Promozioni nella scuola primaria e nella scuola secondaria di primo e secondo grado**

A) Abschlussprüfung der Unterstufe (Mittelschule) | Esame di Stato conclusivo della scuola secondaria di primo grado (1)

- 54 Prüfungskommissionen bestehend aus einem/r externen Vorsitzenden und den Lehrpersonen der dritten Klassen
- 54 commissioni d'esame presiedute da un presidente esterno e composte dai docenti delle terze classi
- Dauer der Prüfungshandlungen: 17.06.2013 – 29.06.2013 (je nach Anzahl der Kandidatinnen und Kandidaten)
- Durata delle operazioni d'esame: 17/06/2013 – 29/06/2013 (a seconda del numero dei candidati)

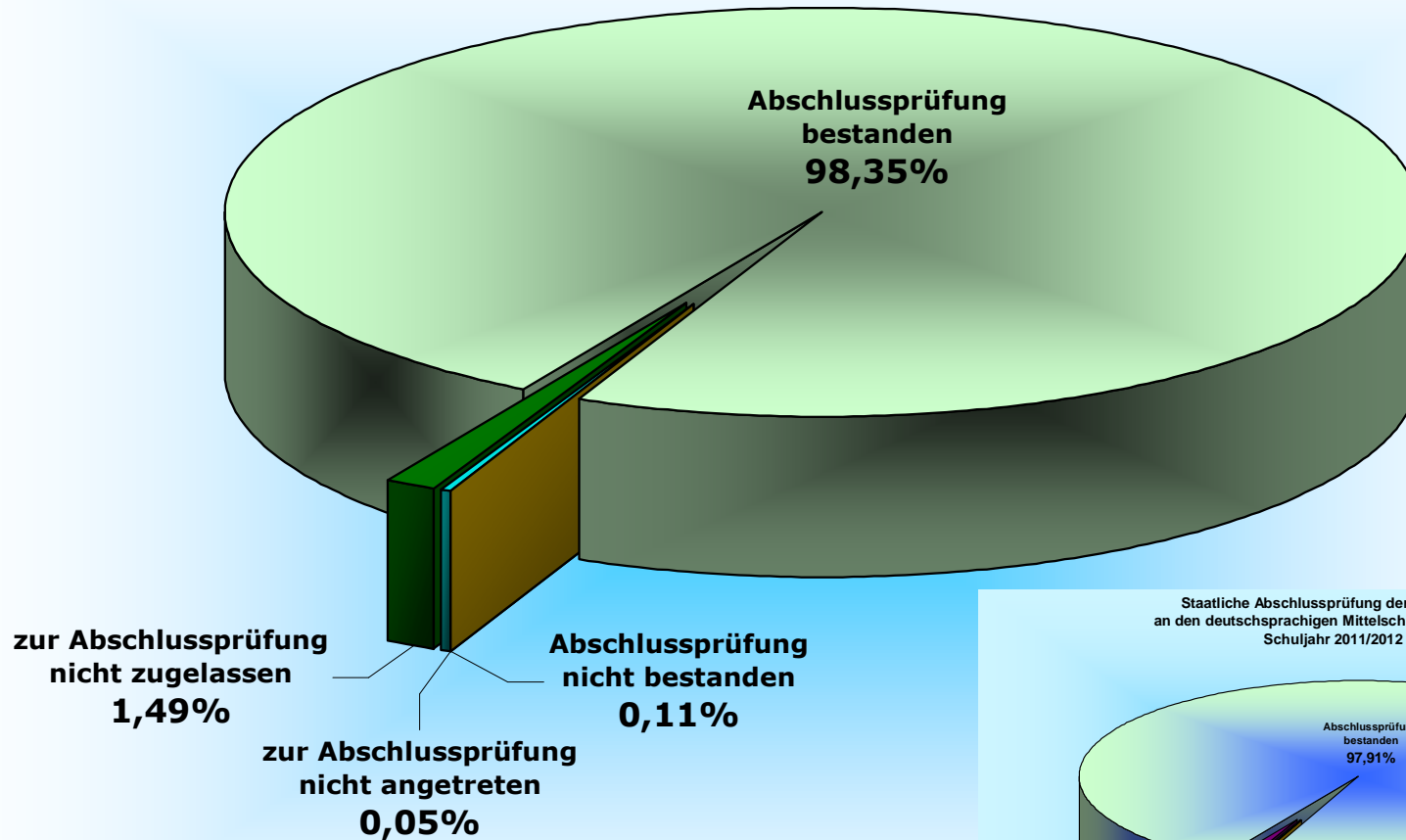
A) Abschlussprüfung der Unterstufe (Mittelschule) | Esame di Stato conclusivo del primo ciclo di istruzione (scuola media) (2)

- Gesamtanzahl der Kandidatinnen und Kandidaten: 4.370
(2011/2012: 4.306)
- Anzahl der nicht zugelassenen Kandidatinnen und Kandidaten: 65
(2011/2012: 78)
- Numero complessivo di candidati: 4.370
(2011/2012: 4.306)
- candidati non ammessi: 65
(2011/2012: 78)

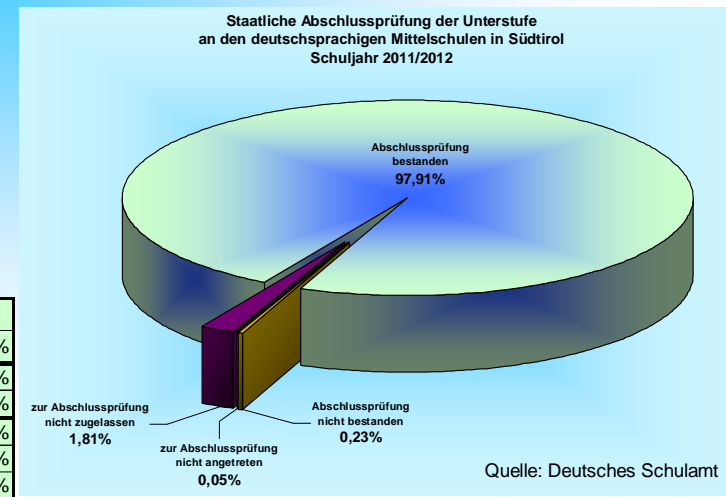
A) Abschlussprüfung der Unterstufe (Mittelschule) | Esame di Stato conclusivo del primo ciclo di istruzione (scuola media) (3)

- 4.305 Kandidatinnen und Kandidaten (98,51%) wurden zur Abschlussprüfung zugelassen (2011/2012: 4.228 \triangleq 98,19%)
- 4.298 Kandidatinnen und Kandidaten (98,35%) haben die Abschlussprüfung bestanden (2011/2012: 4.216 \triangleq 97,91%)
- 5 Kandidatinnen und Kandidaten (0,11%) haben die Abschlussprüfung nicht bestanden (2011/2012: 10 \triangleq 0,23%)
- 2 Kandidatinnen und Kandidaten (0,05%) sind zur Abschlussprüfung nicht angetreten (2011/2012: 2 \triangleq 0,05%)
- 4.305 candidati/e (98,51%) sono stati/e ammessi/e all'Esame di Stato (2011/2012: 4.228 \triangleq 98,19%)
- 4.298 candidati/e (98,35%) hanno superato l'Esame di Stato (2011/2012: 4.216 \triangleq 97,91%)
- 5 candidati/e (0,11%) non hanno superato l'Esame di Stato (2011/2012: 10 \triangleq 0,23%)
- 2 candidati/e (0,05%) non si sono presentati/e all'Esame di Stato (2011/2012: 2 \triangleq 0,05%)

**Staatliche Abschlussprüfung der Unterstufe an den deutschsprachigen Mittelschulen in Südtirol
Schuljahr 2012/2013**



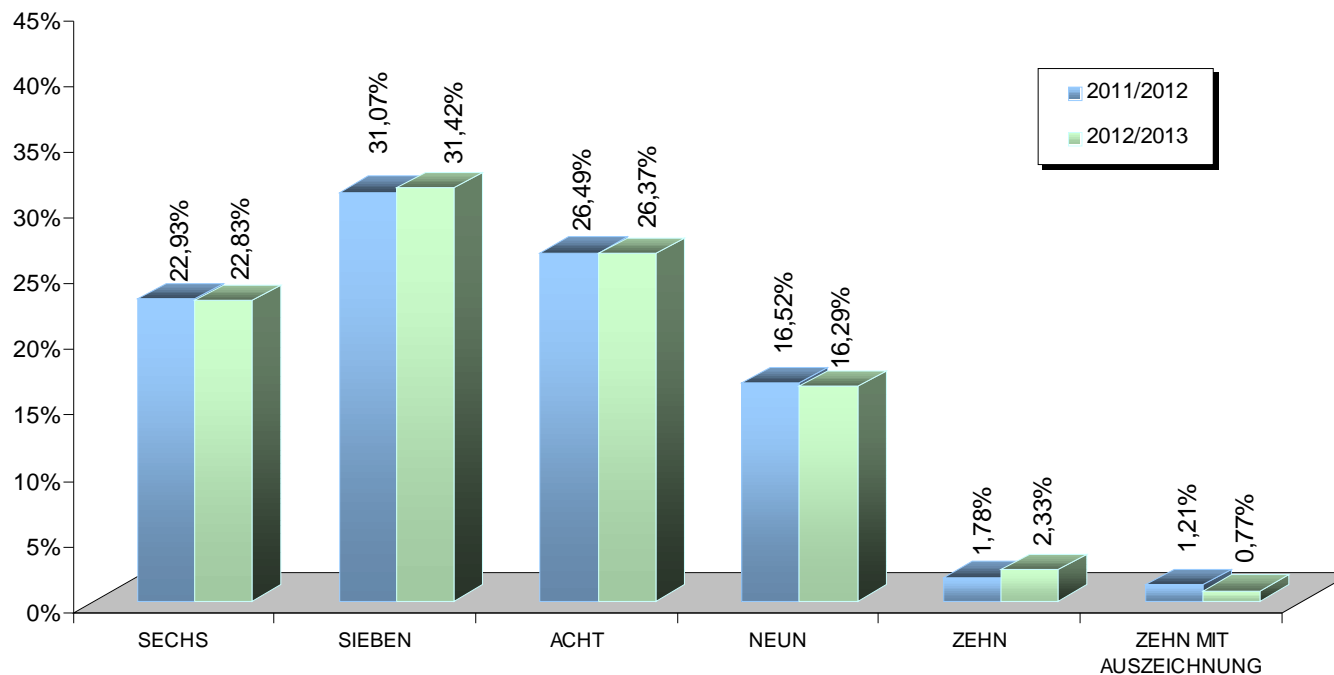
Interne und externe Kandidaten und Kandidatinnen	2011/2012		2012/2013	
Kandidaten/innen insgesamt	4.306	100,00%	4.370	100,00%
zur Abschlussprüfung zugelassen	4.228	98,19%	4.305	98,51%
zur Abschlussprüfung nicht zugelassen	78	1,81%	65	1,49%
Abschlussprüfung bestanden	4.216	97,91%	4.298	98,35%
Abschlussprüfung nicht bestanden	10	0,23%	5	0,11%
zur Abschlussprüfung nicht angetreten	2	0,05%	2	0,05%



A) Abschlussprüfung der Unterstufe (Mittelschule) | Esame di Stato conclusivo del primo ciclo di istruzione (scuola media) (4)

Punkteverteilung im Vergleich mit dem Vorjahr

Kandidatinnen und
Kandidaten in Prozent



Quelle: Deutsches Schulamt

Deutsche Berufsbildung Ergebnisse und Abschlüsse – Schuljahr 2012/13

Stand: 05.07.2013

Berufsfachschulen*

Ergebnisse

	1. Klasse		2. Klasse		3. Klasse		4. Klasse		Gesamt	
	Anzahl	%	Anzahl	%	Anzahl	%	Anzahl	%	Anzahl	%
Versetzt/zugelassen	1.084	79,6%	546	76,4%	524	92,3%	160	95,2%	2.314	82,3%
Aufgeschoben	47	3,5%	37	5,2%	3	0,5%	-	0,0%	87	3,1%
Nicht versetzt/zugelassen	231	17,0%	132	18,5%	41	7,2%	8	4,8%	412	14,6%
Gesamt	1.362	100,0%	715	100,0%	568	100,0%	168	100,0%	2.813	100,0%

Abschlussprüfungen

	1. Klasse**		3. Klasse		4. Klasse	
	Anzahl	%	Anzahl	%	Anzahl	%
Bestanden	75	88,2%	489	93,1%	153	95,6%
Aufgeschoben	-	0,0%	-	0,0%	-	0,0%
Nicht bestanden	10	11,8%	36	6,9%	7	4,4%
Gesamt	85	100,0%	525	100,0%	160	100,0%

*Einschließlich der Vollzeitgrundausbildungen im Sozialbereich

** Einjährige Ausbildungen im Sozialbereich

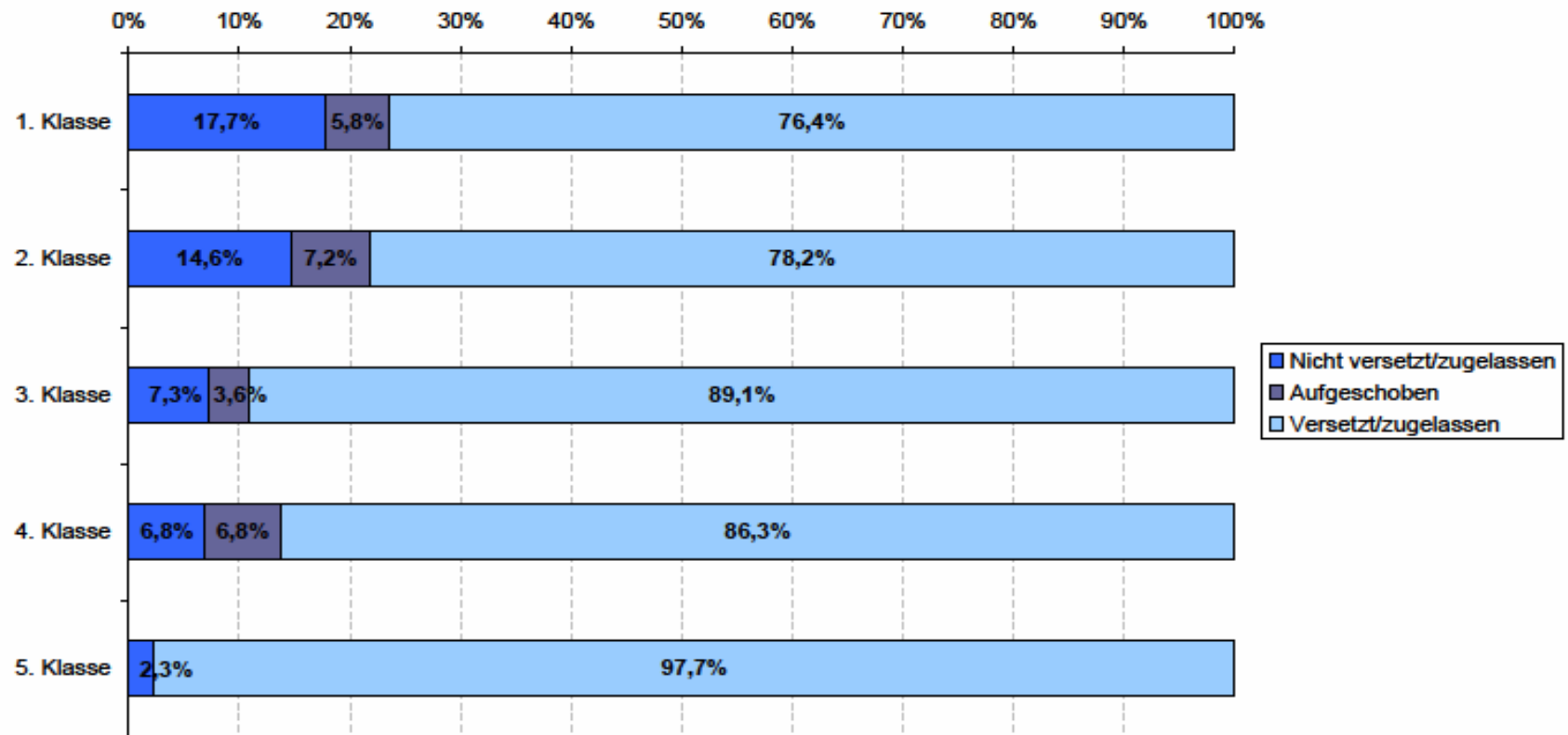
Hotelfachschulen**Ergebnisse**

	1. Klasse		2. Klasse		3. Klasse		4. Klasse		5. Klasse		Gesamt	
	Anzahl	%	Anzahl	%	Anzahl	%	Anzahl	%	Anzahl	%	Anzahl	%
<i>Versetzt/zugelassen</i>	262	65,7%	230	83,0%	188	81,4%	193	80,1%	172	97,7%	1.045	78,9%
Aufgeschoben	56	14,0%	34	12,3%	26	11,3%	28	11,6%	0	0,0%	144	10,9%
Nicht versetzt/zugelassen	81	20,3%	13	4,7%	17	7,4%	20	8,3%	4	2,3%	135	10,2%
Gesamt	399	100,0%	277	100,0%	231	100,0%	241	100,0%	176	100,0%	1.324	100,0%

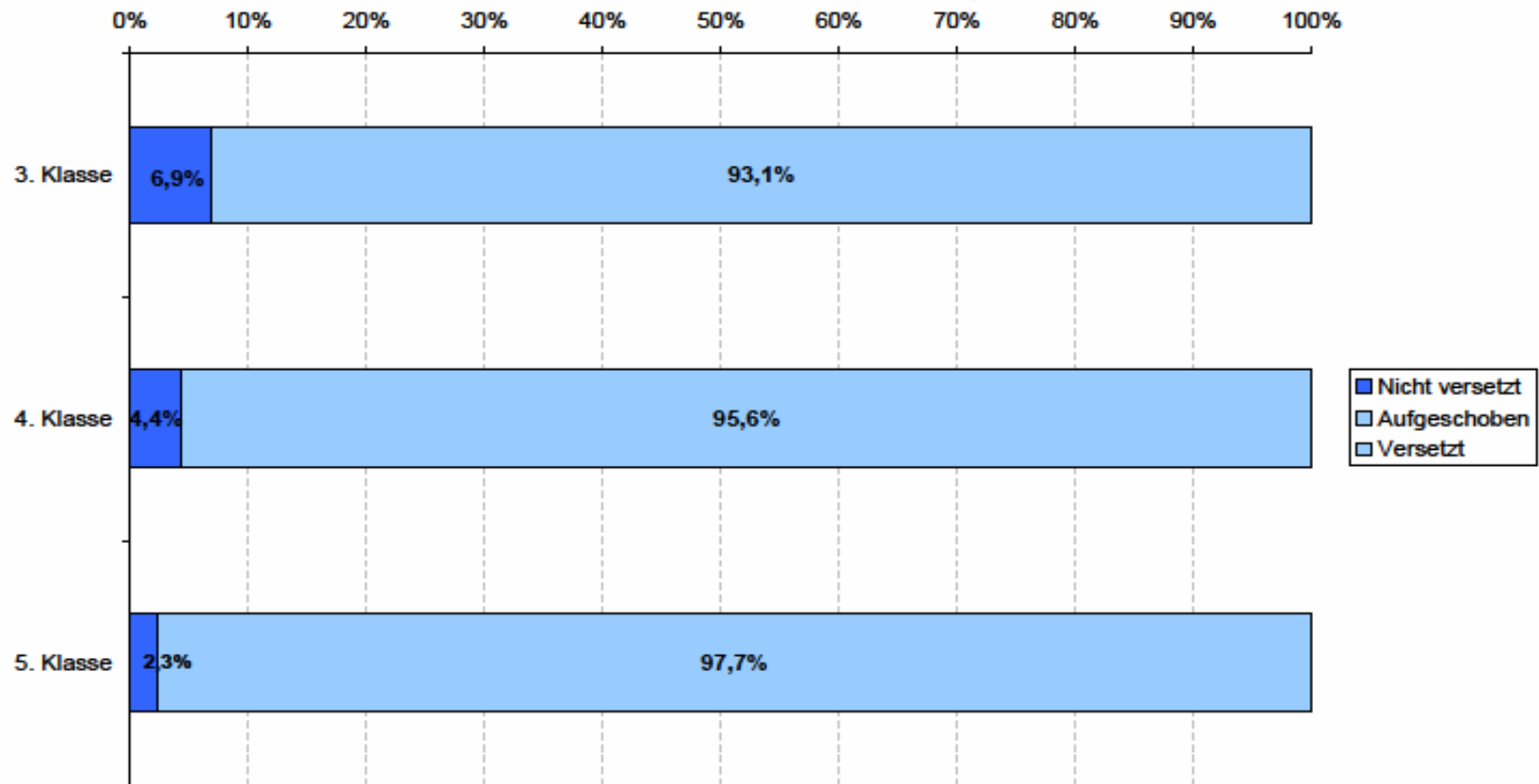
Abschlussprüfungen

	5. Klasse	
	Anzahl	%
<i>Bestanden</i>	170	97,7%
Aufgeschoben	-	0,0%
Nicht bestanden	4	2,3%
Gesamt	174	100,0%

Die Ergebnisse in der beruflichen Vollzeitausbildung - Schuljahr 2012/13



Die Abschlussprüfungen in der beruflichen Vollzeitausbildung Schuljahr 2012/13



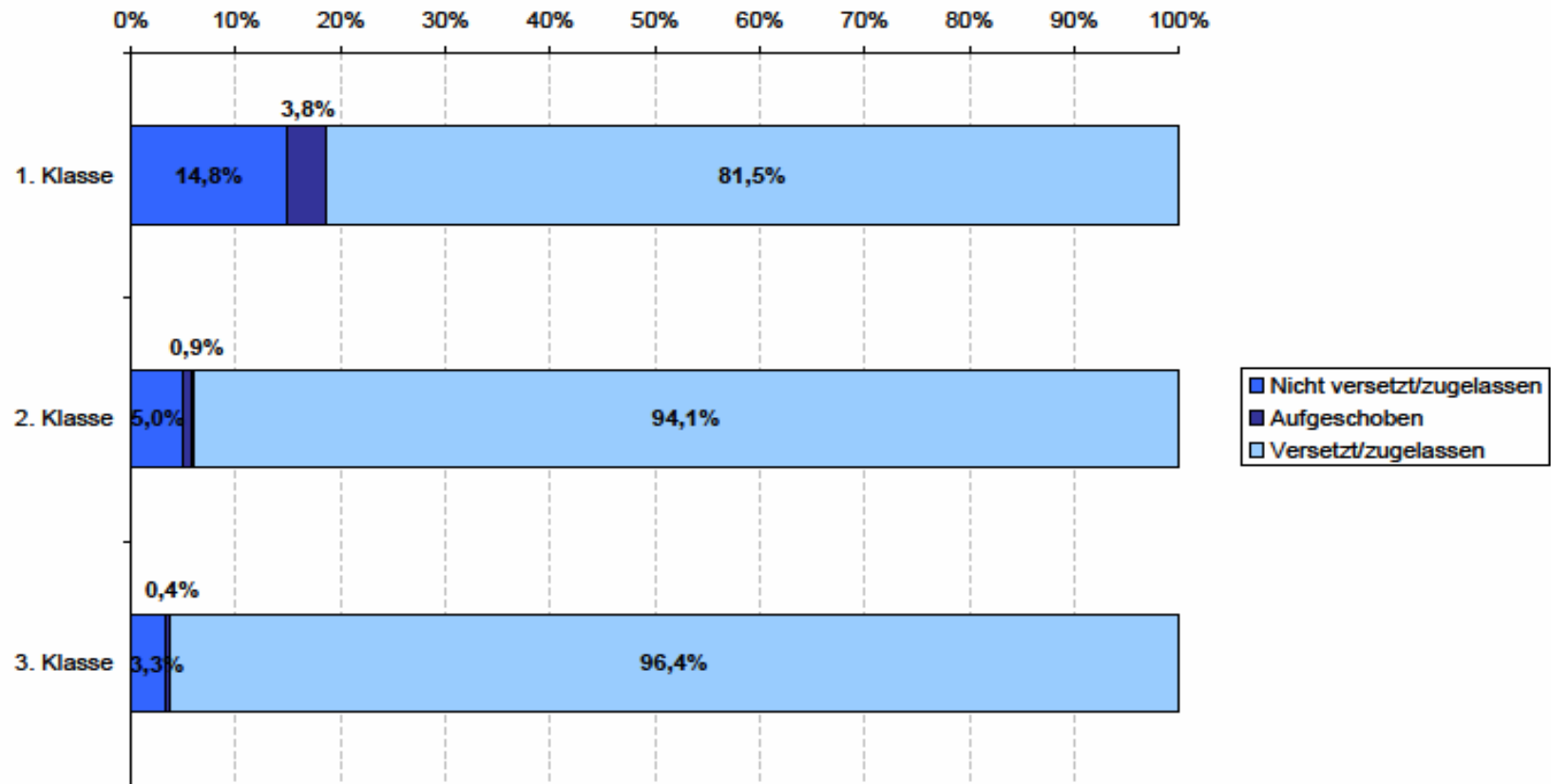
Lehrlingsausbildung in den Berufsschulen**Ergebnisse**

	1. Klasse		2. Klasse		3. Klasse		Gesamt	
	Anzahl	%	Anzahl	%	Anzahl	%	Anzahl	%
<i>Versetzt/zugelassen</i>	738	81,5%	849	94,1%	822	96,4%	2.409	90,5%
Aufgeschoben	34	3,8%	8	0,9%	3	0,4%	45	1,7%
Nicht versetzt/zugelassen	134	14,8%	45	5,0%	28	3,3%	207	7,8%
Gesamt	906	100,0%	902	100,0%	853	100,0%	2.661	100,0%

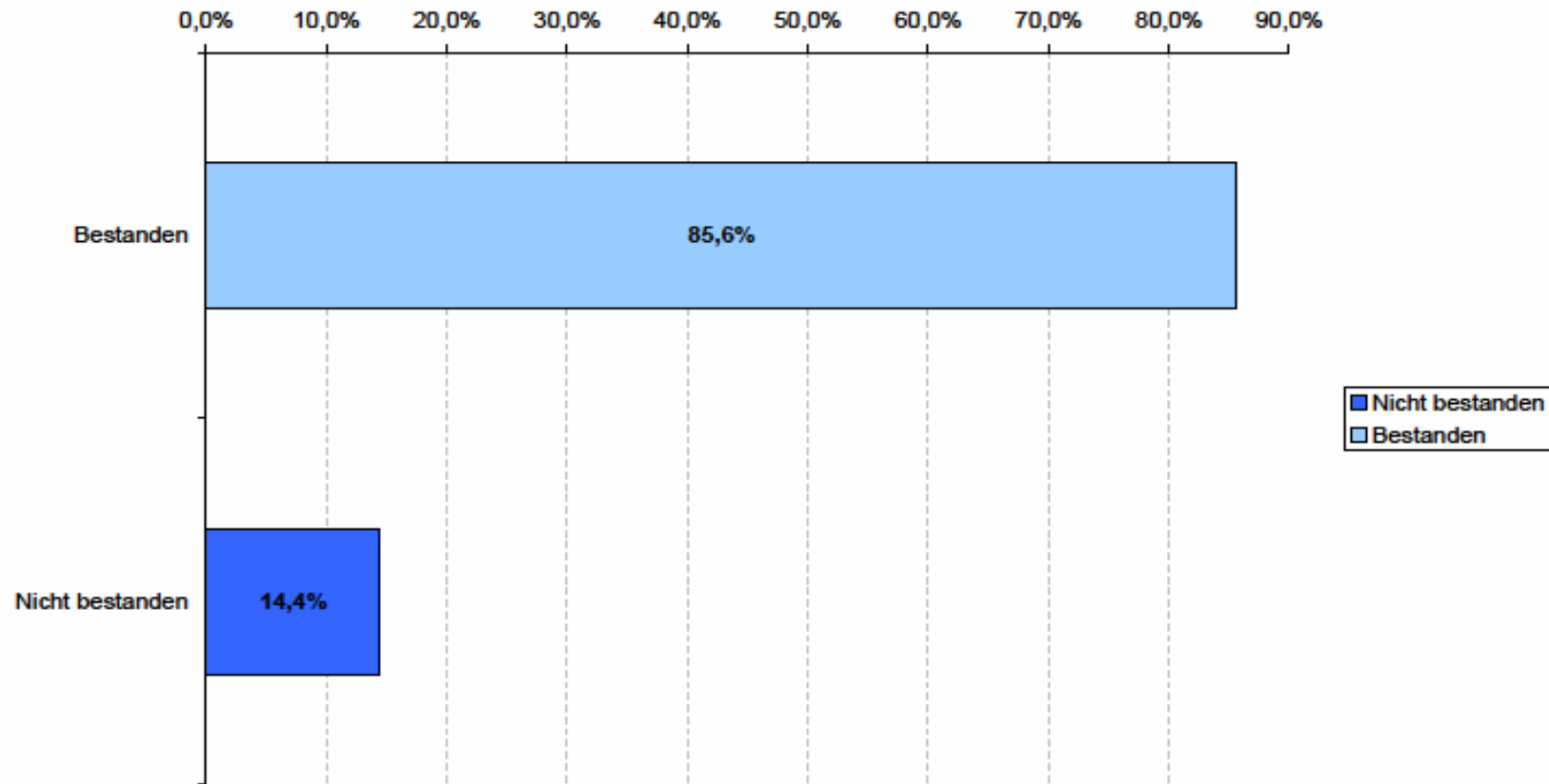
Lehrabschlussprüfungen

	Anzahl	%
<i>Bestanden</i>	895	85,6%
Nicht bestanden	151	14,4%
Gesamt	1.046	100,0%

Die Ergebnisse in der Lehrlingsausbildung - Schuljahr 2012/13



Lehrabschlussprüfungen - Schuljahr 2012/13



Berufsbegleitende Ausbildungen im Sozialbereich

Ergebnisse

	Anzahl	%
<i>Versetzt/zugelassen</i>	99	100,0%
Aufgeschoben	-	0,0%
Nicht versetzt/zugelassen	-	0,0%
Gesamt	99	100,0%

Abschlussprüfungen

	Anzahl	%
<i>Bestanden</i>	104	99,0%
Aufgeschoben	-	0,0%
Nicht bestanden	1	1,0%
Gesamt	105	100,0%

Berufliche Vollzeitausbildung – Schuljahr 2012/13**Ergebnisse im Vergleich zum Vorjahr**

	1. Klasse		2. Klasse		3. Klasse		4. Klasse		5. Klasse	
	2011/12	2012/13	2011/12	2012/13	2011/12	2012/13	2011/12	2012/13	2011/12	2012/13
Nicht versetzt/zugelassen	19,1%	17,7%	14,2%	14,6%	4,4%	7,3%	5,9%	6,8%	4,1%	2,3%
Aufgeschoben	5,4%	5,8%	6,4%	7,2%	0,0%	3,6%	6,8%	6,8%	0,0%	0,0%
Versetz/zugelassen	75,5%	76,4%	79,3%	78,2%	95,6%	89,1%	87,3%	86,3%	95,9%	97,7%

Abschlussprüfungen im Vergleich zum Vorjahr

	1. Klasse		3. Klasse		4. Klasse		5. Klasse	
	2011/12	2012/13	2011/12	2012/13	2011/12	2012/13	2011/12	2012/13
Nicht bestanden	2,9%	11,8%	4,0%	6,9%	4,8%	4,4%	0,0%	2,3%
Aufgeschoben	0,0%	0,0%	0,3%	0,0%	0,0%	0,0%	0,0%	0,0%
Bestanden	97,1%	88,2%	95,7%	93,1%	95,2%	95,6%	100,0%	97,7%

Lehrlingsausbildung – Schuljahr 2012/13**Ergebnisse im Vergleich zum Vorjahr**

	1. Klasse		2. Klasse		3. Klasse	
	2011/12	2012/13	2011/12	2012/13	2011/12	2012/13
Nicht versetzt/zugelassen	16,6%	14,8%	7,8%	5,0%	3,7%	3,3%
Aufgeschoben	0,2%	3,8%	0,3%	0,9%	0,0%	0,4%
Versetzt/zugelassen	83,2%	81,5%	91,8%	94,1%	96,3%	96,4%

Lehrabschlussprüfungen im Vergleich zum Vorjahr

	2011/12	2012/13
Nicht bestanden	12,6%	14,4%
Bestanden	87,4%	85,6%

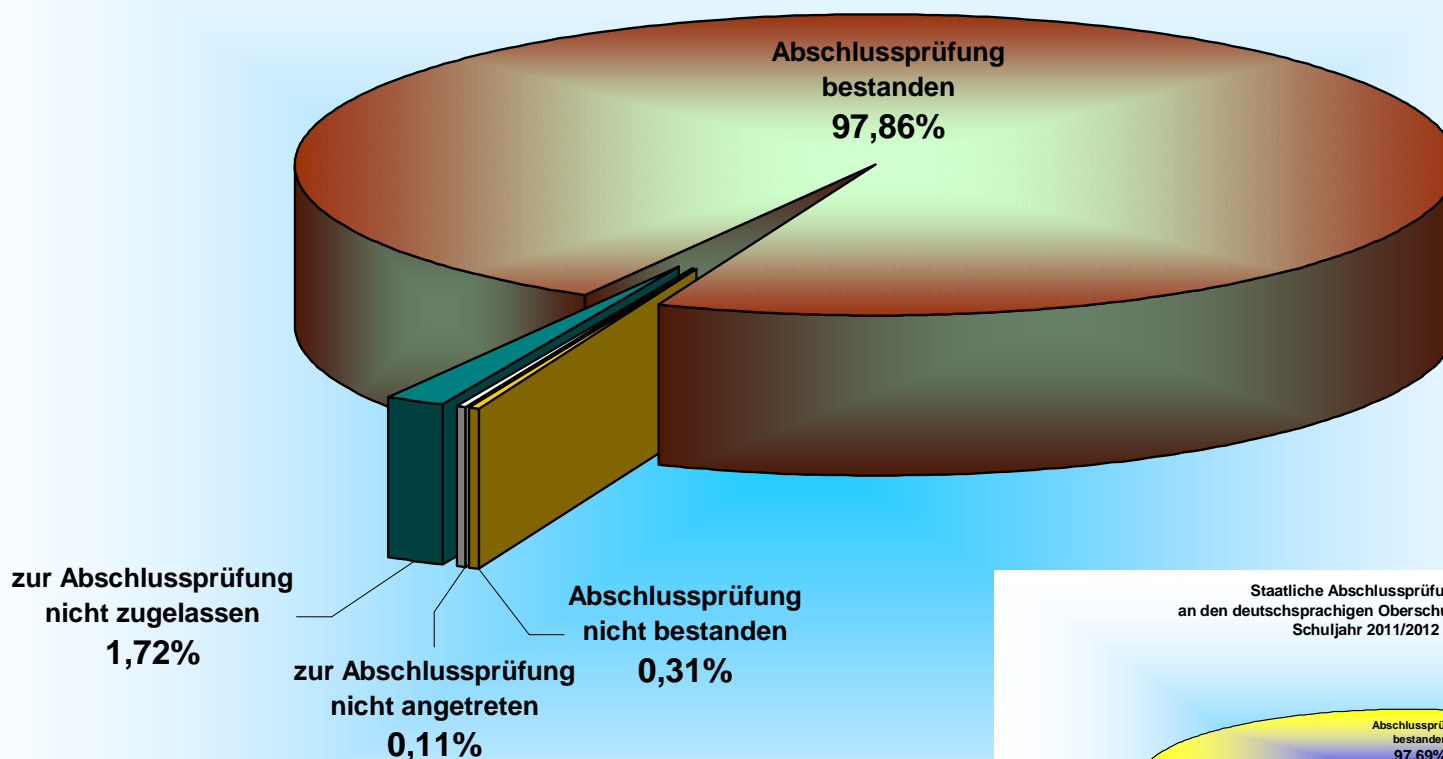
C) Abschlussprüfung der Oberschule | Esame di Stato conclusivo della Scuola secondaria di secondo grado (1)

- 71 Prüfungskommissionen für 142 Klassen, davon 23 mit mehreren Fachrichtungen (2011/2012: 67)
- 253 externe Kommissionsmitglieder (2011/2012: 218)
- 393 interne Kommissionsmitglieder (2011/2012: 372)
- 71 commissioni d'esame per 142 classi, di cui 23 con più indirizzi (2011/2012: 67)
- 253 membri esterni di commissione (2011/2012: 218)
- 393 membri interni di commissione (2011/2012: 372)

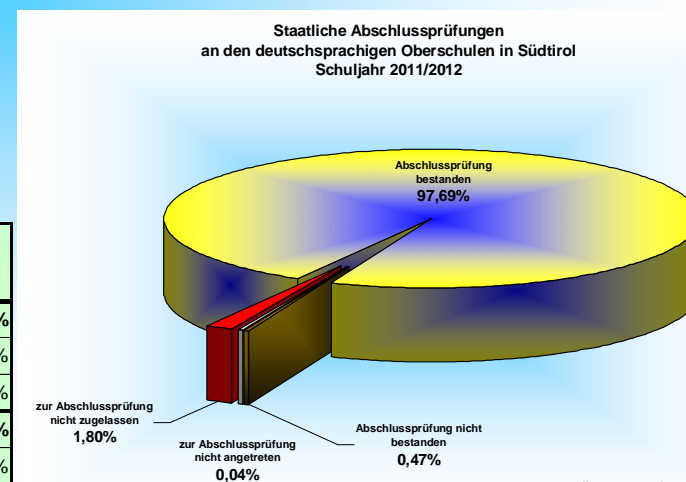
C) Abschlussprüfung der Oberschule | Esame di Stato conclusivo della Scuola secondaria di secondo grado (2)

- Dauer der Prüfungshandlungen:
18.06.2013 – 08.07.2013 (je nach Anzahl der Kandidatinnen und Kandidaten; Verlängerung der Prüfungshandlungen aufgrund von Ersatzterminen)
- 2.619 Kandidatinnen und Kandidaten (2011/2012: 2.555)
- 45 Kandidatinnen und Kandidaten wurden nicht zur Abschlussprüfung zugelassen (2011/2012: 46)
- Durata delle operazioni d'esame:
18/06/2013 – 08/07/2013 (a seconda del numero di candidati;
prolungamento degli esami a causa di operazioni di scrutini suppletivi)
- 2.619 candidati (2011/2012: 2.555)
- 45 candidati non sono stati ammessi all'Esame di Stato (2011/2012: 46)

Staatliche Abschlussprüfungen an den deutschsprachigen Oberschulen in Südtirol Schuljahr 2012/2013



INTERNE UND EXTERNE KANDIDATINNEN UND KANDIDATEN	Schuljahr 2011/2012		Schuljahr 2012/2013	
INSGESAMT	2.555	100,00%	2.619	100,00%
zur Abschlussprüfung zugelassen	2.509	98,20%	2.574	98,28%
zur Abschlussprüfung nicht zugelassen	46	1,80%	45	1,72%
Abschlussprüfung bestanden	2.496	97,69%	2.563	97,86%
Abschlussprüfung nicht bestanden	12	0,47%	8	0,31%
zur Abschlussprüfung nicht angetreten	1	0,04%	3	0,11%



Quelle: Deutsches Schulamt

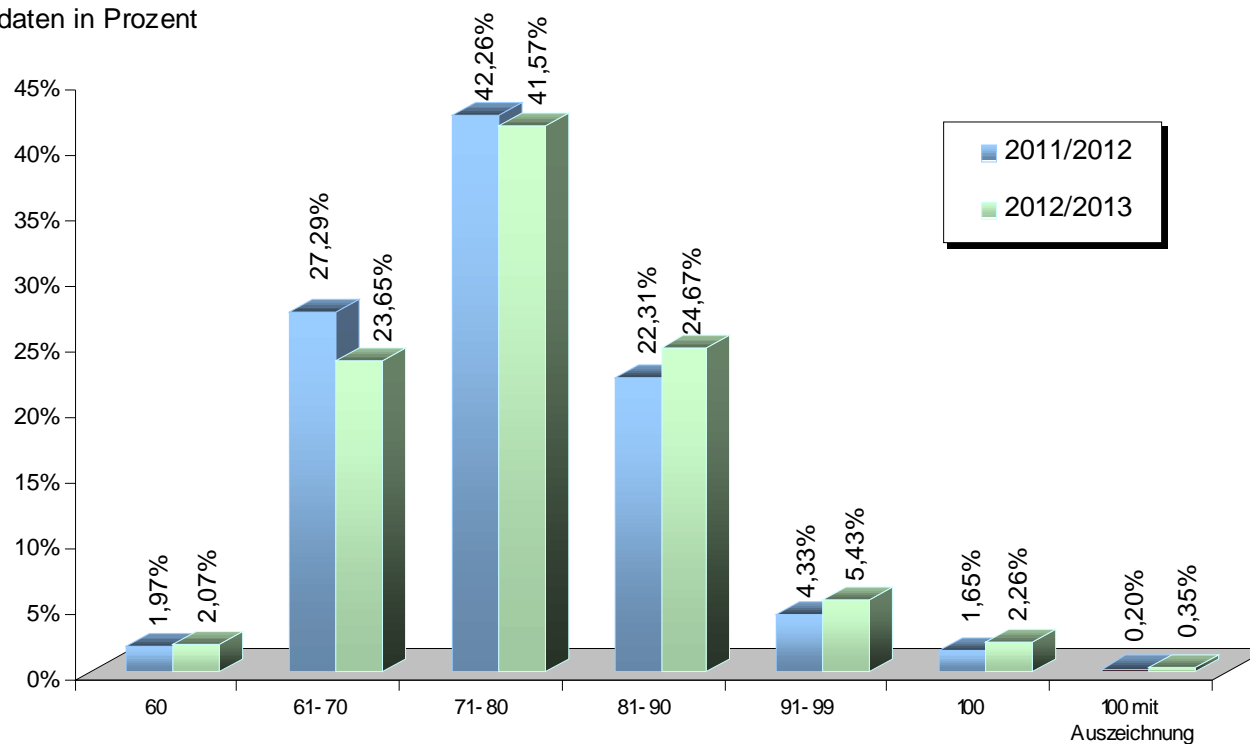
C) Abschlussprüfung der Oberschule | Esame di Stato conclusivo della scuola secondaria di secondo grado (3)

- 3 Kandidatinnen und Kandidaten sind zur Abschlussprüfung nicht angetreten (2011/2012: 1)
- 8 Kandidatinnen und Kandidaten haben die Abschlussprüfung nicht bestanden (2011/2012: 12)
- 2.563 Kandidatinnen und Kandidaten haben die Abschlussprüfung bestanden (2011/2012: 2.496)
- 3 candidati/e non si sono presentati/e all'Esame di Stato (2011/2012: 1)
- 8 candidati non hanno superato l'Esame di Stato (2011/2012: 12)
- 2.563 candidati hanno superato l'Esame di Stato (2011/2012: 2.496)

C) Abschlussprüfung der Oberschule | Esame di Stato conclusivo della scuola secondaria di secondo grado (5)

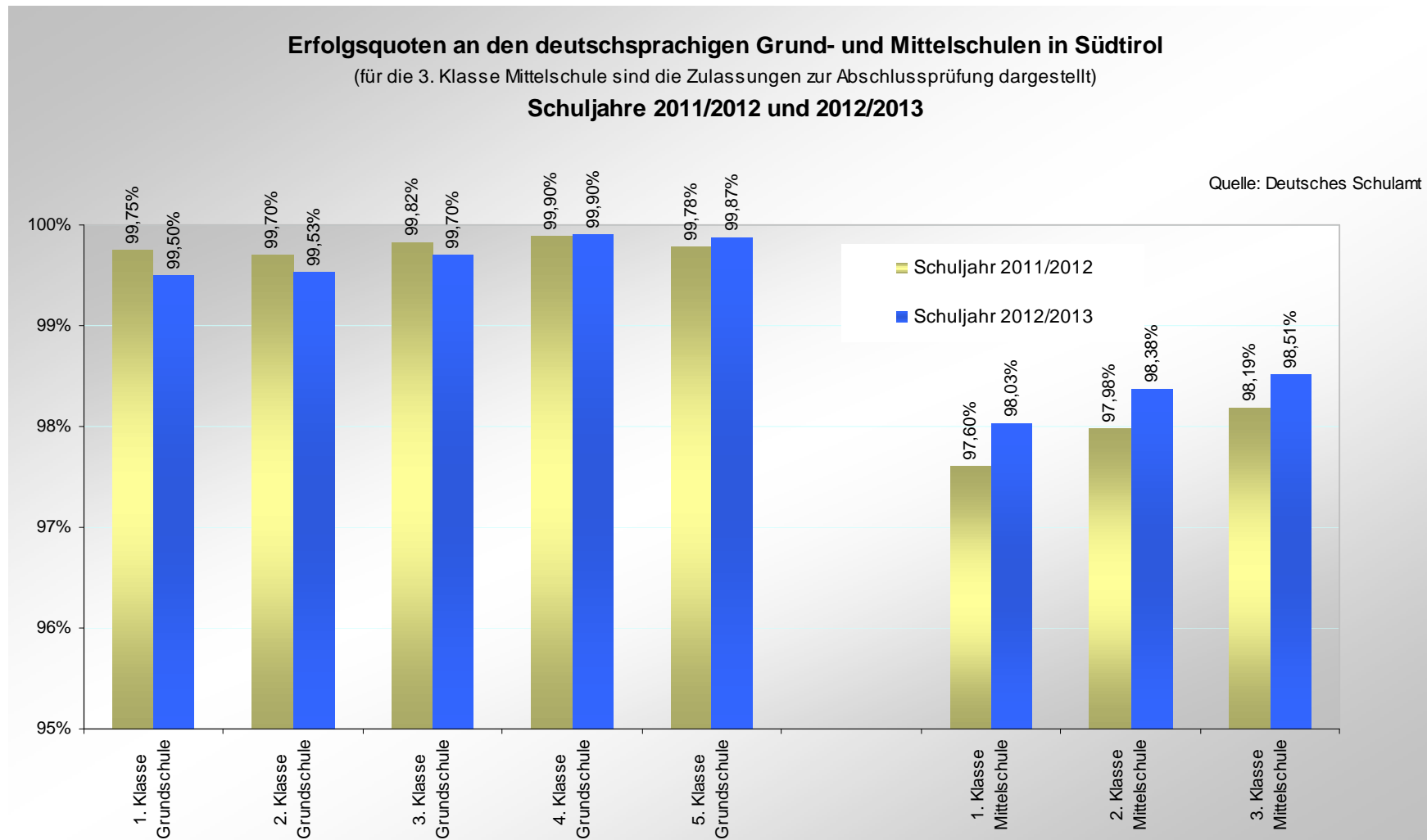
Punkteverteilung im Vergleich mit dem Vorjahr

Kandidatinnen und
Kandidaten in Prozent



Quelle: Deutsches Schulamt

D) Versetzungen an Grund- und Mittelschulen | Promozioni nelle scuole primarie e secondarie di primo grado (1)



D) Versetzungen an Oberschulen | Promozioni nelle scuole secondarie di secondo grado (2)

- Versetzte Schülerinnen und Schüler (von der 1. bis zur 4. Klasse): 8.854 \triangleq 75,79%
- Alunni promossi (dalla 1^a alla 4^a classe): 8.854 \triangleq 75,79%
- Nicht versetzte Schülerinnen und Schüler (von der 1. bis zur 4. Klasse): 987 \triangleq 8,45%
- Alunni non promossi (dalla 1^a alla 4^a classe): 987 \triangleq 8,45%
- Schülerinnen und Schüler mit Lernrückständen (von der 1. bis zur 4. Klasse): 1.841 \triangleq 15,76%
- Alunni con debiti formativi (dalla 1^a alla 4^a classe): 1.841 \triangleq 15,76%

D) Versetzungen an Oberschulen | promozioni nelle scuole secondarie di secondo grado (3)

Lernrückstände - Aufholprüfungen:

■ Stark betroffen:

- fachrichtungsspezifische Fächer (z.B. BWL, Rechtskunde an Handelsoberschulen)
- Mathematik

■ Weniger betroffen:

- Sprachenfächer (Deutsch, Italienisch, Englisch)

Debiti formativi - esami di riparazione:

■ Materie più coinvolte:

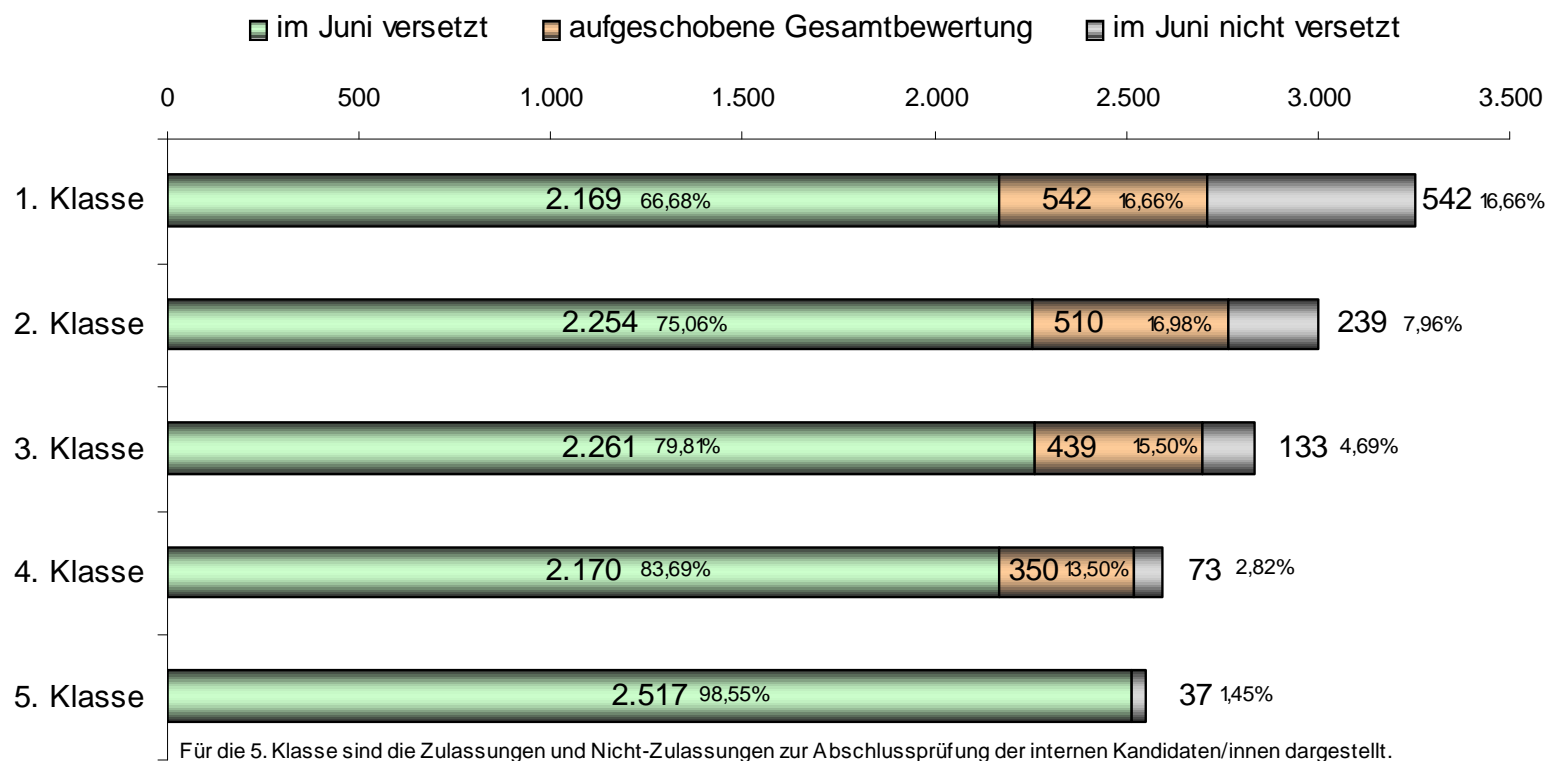
- Materie caratterizzanti l'indirizzo scolastico (p.e. economia aziendale, diritto negli istituti tecnici commerciali ITC)
- Matematica

■ Materie meno coinvolte:

- Lingue (tedesco, italiano, inglese)

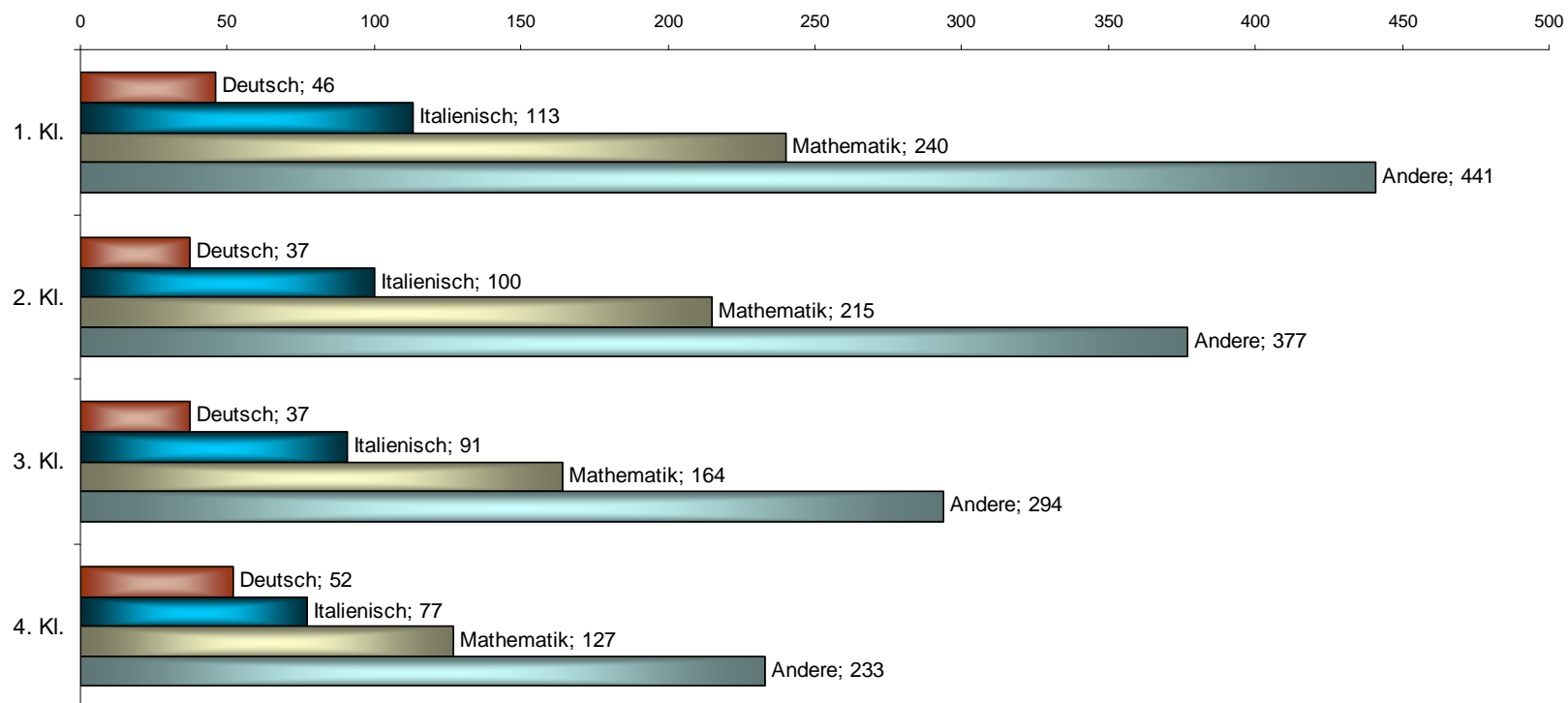
D) Versetzungen an Oberschulen | Promozioni nelle scuole secondarie di secondo grado (4)

Versetzungen, aufgeschobene Gesamtbewertung und Nicht-Versetzungen an den deutschsprachigen Oberschulen in Südtirol
Schuljahr 2012/2013



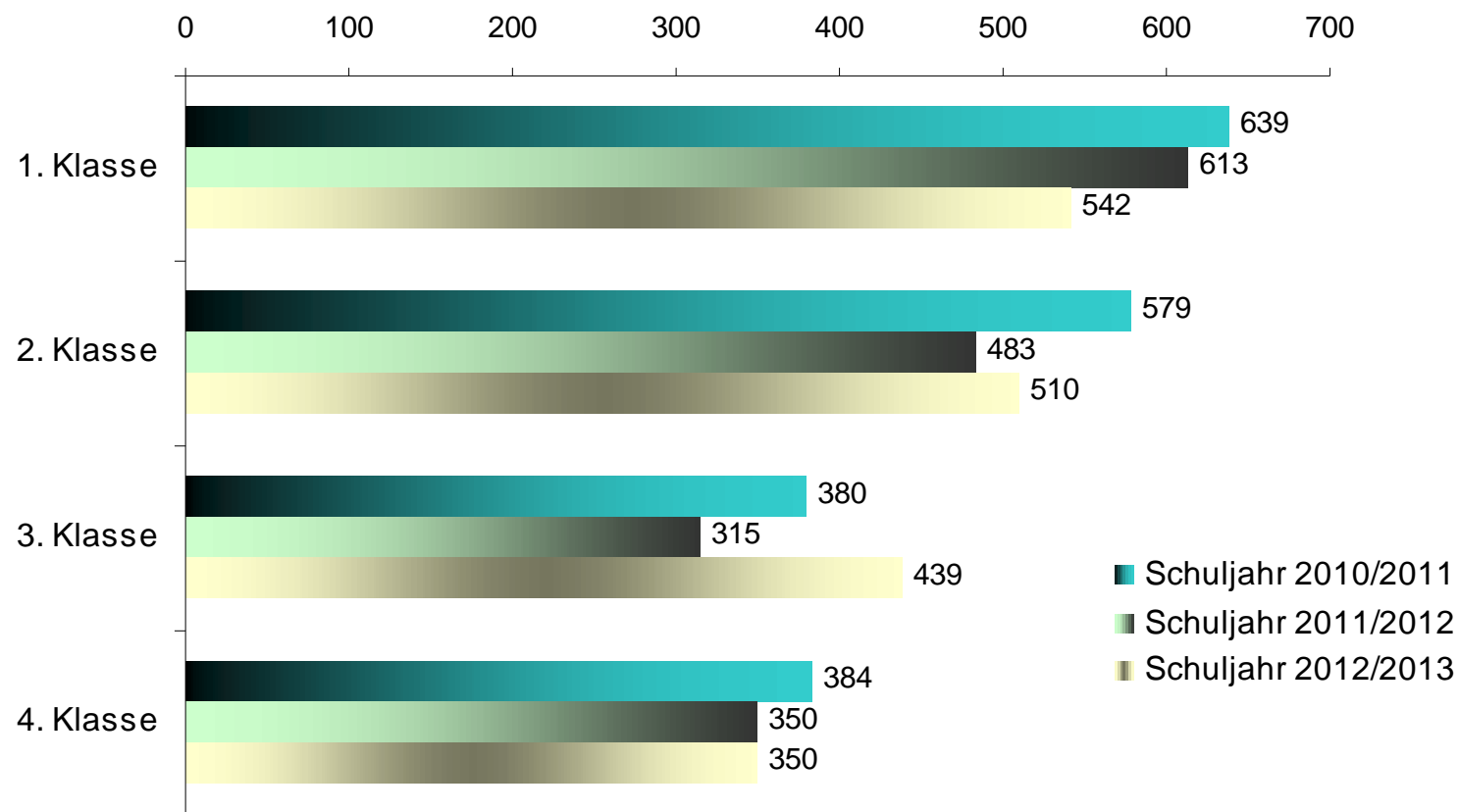
D) Versetzungen an Oberschulen | Promozioni nelle scuole secondarie di secondo grado (5)

Aufgeschobene Gesamtbewertungen in der Oberschule Schuljahr 2012/2013



D) Versetzungen an Oberschulen | Promozioni nelle scuole secondarie di secondo grado (6)

Schülerinnen und Schüler mit aufgeschobener Gesamtbewertungen
in den deutschsprachigen Oberschulen
Schuljahre 2010/2011, 2011/2012 und 2012/2013



D) Versetzungen an Oberschulen | Promozioni nelle scuole secondarie di secondo grado (7)

Nicht-Versetzungen im Juni an den deutschsprachigen Oberschulen
Schuljahre 2010/2011, 2011/2012 und 2012/2013

