



Tourismus in Südtirol - Jahr 2006

Dezember 2006: Inländische Gäste verbuchen 95 Tausend Übernachtungen mehr

Im **Dezember 2006** wurden im Vergleich zum selben Monat des Vorjahres starke **Steigerungen** von **9,4%** bei den Ankünften und von **7,0%** bei den Übernachtungen registriert. Das haben die Daten zum Tourismus ergeben, die das Landesinstitut für Statistik (ASTAT) von den Tourismusvereinen erhalten und ausgewertet hat (Deckungsgrad 98,4%).

Die stärkste absolute Steigerung erreichten die inländischen Gäste mit fast 95 Tausend Übernachtungen mehr als im Vorjahr (+9,9%). Die höchsten prozentuellen Übernachtungsanstiege verbuchten die Touristen aus der Schweiz (+19,4% gegenüber 2005) und aus den Benelux-Ländern (+18,9%). Die Übernachtungen der bundesdeutschen und österreichischen Gäste sind hingegen leicht rückläufig (-0,6% bzw. -1,2% im Vergleich zum Vorjahr).

Die Wintersaison 2006/07 begann somit überaus positiv: Es gab Zuwächse von 8,7% bei den Ankünften und von 6,4% bei den Übernachtungen gegenüber der Periode November-Dezember 2005.

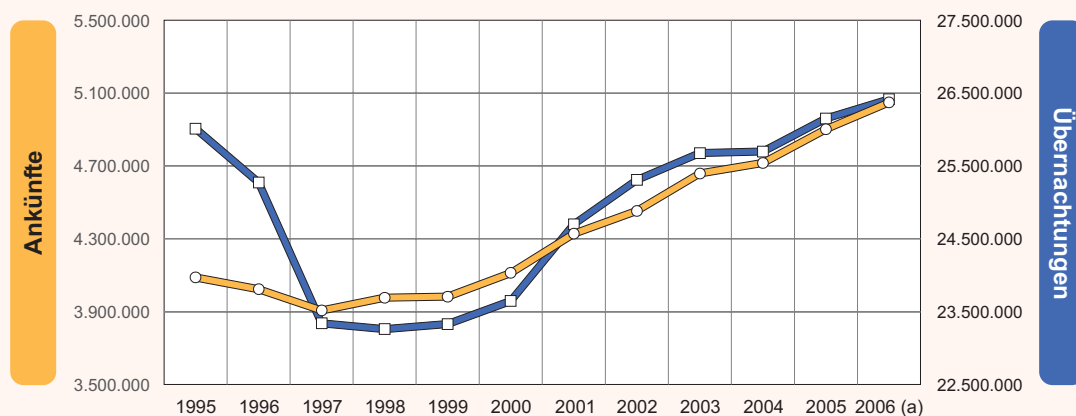
Rekordjahr 2006: 5,0 Millionen Ankünfte und 26,4 Millionen Übernachtungen

Im **Jahr 2006** wurde eine **positive Entwicklung** gegenüber dem Jahr 2005 verzeichnet: die Ankünfte stiegen um **3,0%** und die Übernachtungen um **1,0%**. Mit 5,0 Millionen Ankünften und 26,4 Millionen Übernachtungen schreibt das Jahr 2006 neue Rekorde. Nach einem Tiefstand im Jahr 1998 stiegen die Übernachtungen in Südtirol kontinuierlich an, was dazu führte, dass in den letzten zwei Jahren die 26-Millionen-Schwelle deutlich überschritten wurde.

Die meisten Südtiroler Bezirksgemeinschaften verbuchten gegenüber dem Vorjahr Zuwächse bei den Übernachtungen: Die Bezirksgemeinschaft *Überetsch-Südtiroler Unterland* verbuchte den kleinsten Anstieg von 0,1%, das *Burggrafenamt* den höchsten von 3,8%. Einzig das *Pustertal* verzeichnete einen Rückgang der Übernachtungen von 0,9% gegenüber 2005.

Graf. 1

Ankünfte und Übernachtungen - 1995-2006



(a) Vorläufige Ergebnisse

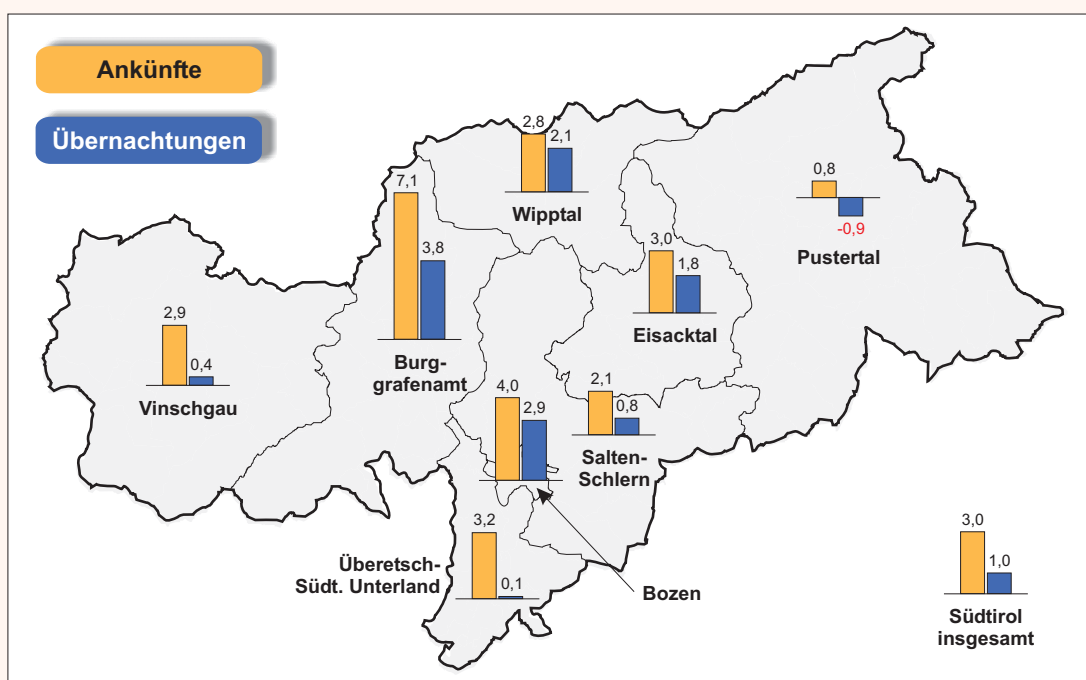
© astat 2007 - sr



Graf. 2

Ankünfte und Übernachtungen nach Bezirksgemeinschaften (a) - 2006

Prozentuelle Veränderung gegenüber dem Jahr 2005



(a) Vorläufige Ergebnisse

© astat 2007 - sr



Hinweise für die Redaktion: Für weitere Informationen wenden Sie sich bitte an Frau Doris Parschalk, Tel. 0471 41 40 28.

Nachdruck, Verwendung von Tabellen und Grafiken, fotomechanische Wiedergabe - auch auszugsweise - nur unter Angabe der Quelle (Herausgeber und Titel) gestattet.