

## Bankbedingungen in Südtirol - 3. Trimester 2006

### Zinssätze auf Kontokorrente steigen weiter an

Im dritten Trimester 2006 betrug der durchschnittliche Zinssatz auf **Kontokorrente** in Südtirol 0,87%. Er schwankte zwischen einem Minimum von 0,01% und einem Maximum von 2,16%. Wie im vorhergehenden Trimester hält der Wachstumstrend an und verzeichnet eine leichte Erhöhung von 0,06 Prozentpunkten. Im Vergleich zum selben Trimester des Vorjahres wurde hingegen ein bemerkenswerter Anstieg von 0,20 Prozentpunkten registriert.

### Steigende Nominalzinssätze auf Sparbriefe

Der von den Banken angewandte nominale durchschnittliche Zinssatz auf **Sparbriefe mit einer Laufzeit von sechs Monaten** (Nennwert 5.000 Euro) betrug im dritten Trimester 2006 1,98%, was einer Zunahme von 0,60 Prozentpunkten im Vergleich zum selben Trimester des Vorjahres entspricht.

Der durchschnittliche nominale Zinssatz auf **Sparbriefe mit einer Laufzeit von 18 Monaten** betrug 2,21%. Er stieg um 0,59 Prozentpunkte im Vergleich zum dritten Trimester 2005 (1,62%).

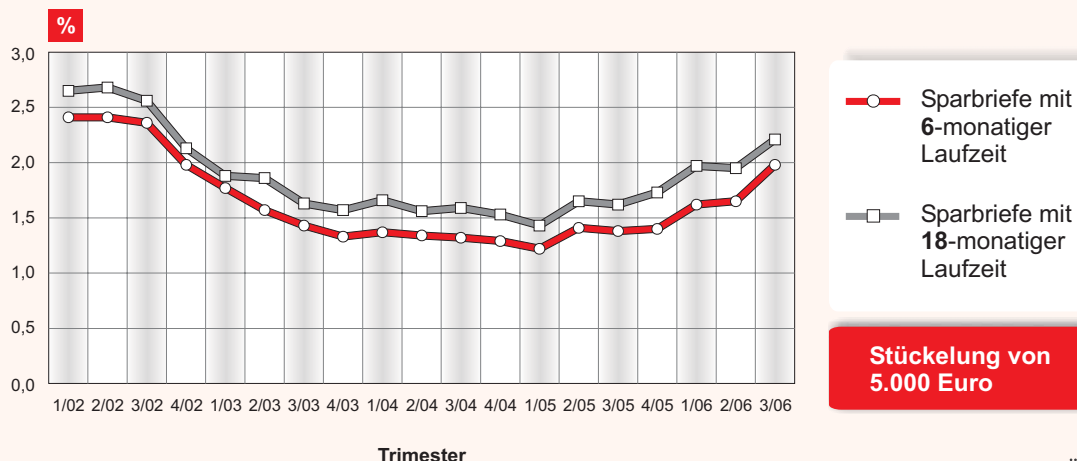
Betrachtet man den Konsumkredit im dritten Trimester 2006, so betrug der jährliche effektive Globalzinssatz der lokalen Banken, bezogen auf ein **Darlehen von fünftausend Euro** mit einer Laufzeit von drei Jahren 10,24%. Dies entspricht einer Steigerung von 0,91 Prozentpunkten im Vergleich zum selben Zeitraum des Vorjahres.

### TAEG auf Hypothekendarlehen weiterhin steigend

Im Durchschnitt berechnen die lokalen Banken für ein Hypothekendarlehen **einen jährlichen effektiven Globalzinssatz (TAEG)** von 5,41%. Dieser lag sowohl über jenem des vorhergehenden Trimesters (5,04%) als auch über jenem des Vergleichstrimesters des Vorjahres (4,37%). Der niedrigste TAEG, den die erhobenen Banken anlasteten, betrug 4,39%, der höchste 6,56%.

Graf. 1

### Jährlicher nominaler Zinssatz auf Sparbriefe mit 6- und 18-monatiger Laufzeit - 1. Trimester 2002 - 3. Trimester 2006

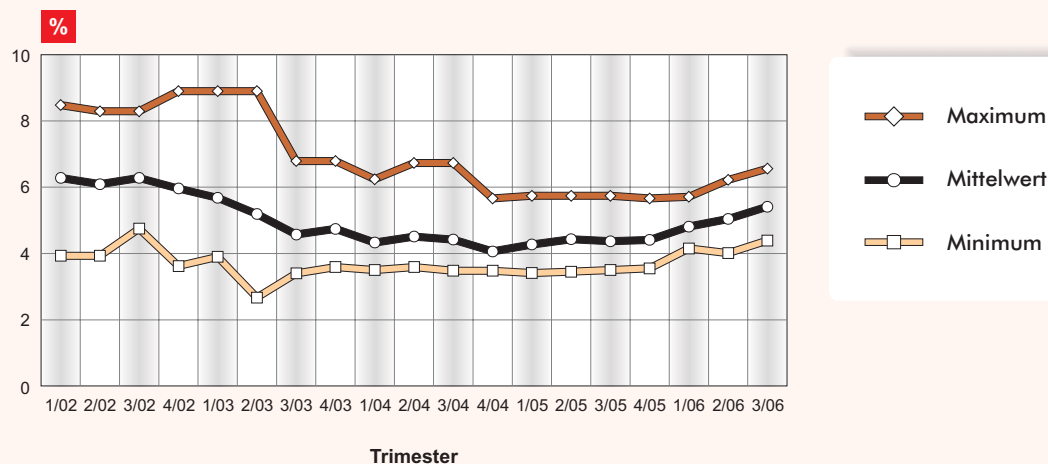


© astat 2006 - sr



Graf. 2

### Jährlicher effektiver Globalzinssatz (TAEG) für ein Hypothekendarlehen mit variablem Zinssatz - 1. Trimester 2002 - 3. Trimester 2006



© astat 2006 - sr



**Hinweis für die Redaktionen:** Für weitere Informationen wenden Sie sich bitte an Frau Dr. Lisa Fattor (Tel. 0471/414027).

Nachdruck, Verwendung von Tabellen und Grafiken, fotomechanische Wiedergabe - auch auszugsweise - nur unter Angabe der Quelle (Herausgeber und Titel) gestattet.