

AUTONOME PROVINZ BOZEN - SÜDTIROL

Italienisches Bildungsressort

Landes-Evaluationsstelle für das italienischsprachige Bildungssystem



PROVINCIA AUTONOMA DI BOLZANO - ALTO ADIGE

Dipartimento Istruzione e Formazione italiana

Servizio provinciale di valutazione per l'istruzione e la
formazione in lingua italiana

Valutazione esterna e autovalutazione delle scuole in lingua italiana

Questionario scuola 2015:

restituzione dati per l'elaborazione del RAV 2015/2016



Durante l'anno scolastico 2015/2016 il Servizio provinciale di valutazione per le scuole dell'Istruzione e Formazione in lingua italiana ha somministrato un *Questionario scuola* alle 37 scuole pubbliche e paritarie della provincia di Bolzano. Il *Questionario scuola* è collegato al Quadro di riferimento della qualità (DPP 5 novembre 2012, n.39).¹

I dati e le informazioni inseriti dalle scuole² sono stati poi raccolti e elaborati dal Servizio provinciale di valutazione che li restituisce nelle seguenti tabelle, per permettere alle scuole un confronto della propria situazione con il *benchmark* provinciale.

Il confronto consentirà alle scuole in lingua italiana della provincia di Bolzano una riflessione utile alla stesura del RAV, Rapporto di Auto Valutazione, previsto per l'anno scolastico 2015/2016.

Servizio provinciale di valutazione

¹ http://www.provincia.bz.it/servizio-valutazione-italiano/download/qdr_rav_2015_2016.pdf

² Il Servizio provinciale di valutazione per le elaborazioni e la restituzione si è basato su quanto dichiarato dalle scuole nel *Questionario scuola*



Elenco tabelle

Tabella 1 Descrizione della popolazione scolastica	pag 4	Tabella 34 Numero di allievi sospesi per ordine, macrotipologia, tipologia di scuola e livello colastico	pag 48
Tabella 2 Livello medio dell'indice ESCS degli allievi	pag 5	Tabella 35 Numero annuale di incontri collegiali	pag 49
Tabella 3 Allievi con background migratorio	pag 7	Tabella 36 Numero annuale di incontri con le famiglie relativi agli apprendimenti e al comportamento	pag 50
Tabella 4 Allievi con certificazione o diagnosi	pag 8	Tabella 37 Numero annuale di incontri per ambito disciplinare	pag 51
Tabella 5 Allievi posticipatari	pag 9	Tabella 38 Numero annuale di incontri e di insegnanti coinvolti in gruppi di lavoro formalizzati	pag 52
Tabella 6 Numero di posti in organico (posti equivalenti a tempo pieno per la FP)	pag 10	Tabella 39 Relazioni fra le componenti della scuola	pag 53
Tabella 7 Numero insegnanti	pag 11	Tabella 40 Famiglia (comunicazione e rapporti)	pag 54
Tabella 8 Numero insegnanti a tempo indeterminato e a tempo determinato	pag 12	Tabella 41 Numero di progetti con il territorio	pag 55
Tabella 9 Numero insegnanti a tempo indeterminato e a tempo determinato, per ordine di scuola e fasce di età	pag 13	Tabella 42 Numero di allievi che partecipano a stage formativi	pag 56
Tabella 10 Numero insegnanti a tempo indeterminato per anni di servizio nella scuola	pag 14	Tabella 43 Diffusione del POF via web e presentazione del POF al territorio di riferimento	pag 57
Tabella 11 Numero insegnanti di sostegno	pag 15	Tabella 44 Accessibilità alla documentazione scolastica via web	pag 58
Tabella 12 Numero insegnanti di laboratorio/attività tecnico-pratiche	pag 16	Tabella 45 Numero di ore settimanali di apertura della segreteria al pubblico	pag 59
Tabella 13 Numero di insegnanti con esperienza aziendale coerente con l'ambito/disciplina di insegnamento	pag 17	Tabella 46 Organizzazione delle attività della dirigenza scolastica	pag 60
Tabella 14 Rapporto allievi/insegnanti per ordine di scuola	pag 18	Tabella 47 Presenza di misure per assicurare la coerenza tra i traguardi formativi e la progettazione	pag 61
Tabella 15 Personale non docente	pag 19	Tabella 48 Presenza di modalità informative e di tutor/senior per insegnanti di nuova nomina	pag 62
Tabella 16 Dirigenza scolastica	pag 20	Tabella 49 Assenze degli insegnanti	pag 63
Tabella 17 Curricolo	pag 21	Tabella 50 Presenza di un progetto di miglioramento e tipologia strumenti per il monitoraggio	pag 65
Tabella 18 Competenze trasversali	pag 22	Tabella 51 Presenza del Nucleo /Commissione di autovalutazione	pag 67
Tabella 19 Azioni per gli alunni con BES	pag 23	Tabella 52 Presenza di un piano di formazione interno alla scuola	pag 68
Tabella 20 Prassi valutativa	pag 24	Tabella 53 Utilizzo delle ICT nella pratica professionale degli insegnanti	pag 69
Tabella 21 Presenza di prove strutturate comuni (di ingresso, intermedie, finali)	pag 25	Tabella 54 Numero allievi anno scolastico 2014/2015	pag 70
Tabella 22 Orientamento	pag 26	Tabella 55 Numero allievi ammessi alla classe successiva anno scolastico 2014/2015	pag 72
Tabella 23 Durata media dell'unità oraria di insegnamento	pag 28	Tabella 56 Numero allievi con debiti formativi anno scolastico 2014/2015	pag 74
Tabella 24 Strategie didattiche maggiormente utilizzate dagli insegnanti	pag 29	Tabella 57 Percentuale di allievi licenziati/diplomati rispetto al numero di iscritti per fasce di voto	pag 75
Tabella 25 Classi aperte	pag 31	Tabella 58 Esiti degli studenti al netto del cheating, scala del rapporto nazionale	pag 77
Tabella 26 Organizzazione della didattica attraverso l'ICT	pag 32	Tabella 59 Differenza nei risultati rispetto a scuole con background familiare simile per Ita./ Mat.	pag 78
Tabella 27 Utilizzo delle ICT nella didattica	pag 34	Tabella 60 Percentuale di allievi che conseguono risultati simili, bassi, alti	pag 79
Tabella 28 Progetti strutturati di potenziamento linguistico: presenza nelle scuole	pag 38	Tabella 61 Allievi trasferiti in entrata e in uscita al termine dell'anno scolastico 2014/2015	pag 80
Tabella 29 Progetti strutturati di potenziamento linguistico: tipologia progetti e numero di alunni coinvolti	pag 39	Tabella 62 Allievi trasferiti in entrata e in uscita durante l'anno scolastico 2014/2015	pag 81
Tabella 30 Insegnamenti in Tedesco L2 e/o Inglese L3	pag 41	Tabella 63 Allievi non ammessi all'anno successivo per avere superato il numero consentito di assenze	pag 82
Tabella 31 Valutazione dell'impatto del potenziamento linguistico e sostegno agli allievi	pag 45	Tabella 64 Interventi sugli allievi in difficoltà (ad eccezione degli allievi con certificazione o diagnosi)	pag 85
Tabella 32 Partecipazione a progetti con scuole con diversa lingua d'insegnamento	pag 46	Tabella 65 Interventi di potenziamento per la promozione delle eccellenze	pag 86
Tabella 33a Presenza dell'organo di garanzia interno alla scuola (Delibera della Giunta Provinciale n.2523/2003)	pag 47	Tabella 66 Monitoraggio finale del gradimento degli allievi 2014/2015	pag 87
Tabella 33b Presenza di un Regolamento/Patto formativo di scuola	pag 47		
Tabella 33c Presenza di un documento che esplicita le procedure in caso di comportamenti problematici	pag 47		



Ambito 1 del QdR

CONTESTO*Indicatore 1 Caratteristiche socio-economico-culturali delle famiglie e degli allievi della scuola*

Tabella 1

Descrizione della popolazione scolastica

Tipologia di allievi	Numero scuole con tipologia allievi	Numero minimo allievi per scuola	Numero massimo allievi per scuola	Numero medio allievi per scuola	Totale tipologia allievi Provincia BZ-IT
1.1.a Allievi regolari ¹	37	54	1103	468.81	17346
1.1.b Allievi nei corsi per adulti	8	19	217	73.25	586
1.1.c Allievi apprendisti	6	5	125	45.17	271
1.1.d Allievi formazione continua	6	68	634	335.33	2012
1.1.e Allievi scuola infanzia ²	6	39	182	109.67	658
1.2.a.1 Allievi scuola primaria	18	32	576	353.06	6355
1.2.a.2 Allievi secondaria primo grado	18	22	481	224.56	4042
1.2.a.3 Allievi secondaria secondo grado e FP	22	30	1103	315.86	6949
1.2.b.1 Allievi Liceo	12	14	772	258.25	3099
1.2.b.2 Allievi Istituto Tecnico	9	16	592	195.44	1759
1.2.b.3 Allievi Istituto professionale	2	288	312	300.00	600
1.2.b.4 Allievi Formazione Professionale	6	60	459	248.50	1491

1 Il numero degli Allievi regolari comprende: 1.2.a.1 Allievi scuola primaria, 1.2.a.2 Allievi secondaria primo grado, 1.2.a.3 Allievi secondaria secondo grado e FP

2 Sono presenti solo gli allievi delle Scuole dell'Infanzia che fanno parte degli Istituti Comprensivi e Pluricomprendivi



Ambito 1 del QdR

CONTESTO*Indicatore 1 Caratteristiche socio-economico-culturali delle famiglie e degli allievi della scuola*

Tabella 2

Livello medio dell'indice ESCS degli allievi

1.4.a.1 Livello medio dell'indice ESCS degli allievi della scuola primaria		
	<i>Livello di ESCS</i>	<i>Numero scuole con livello ESCS</i>
	1 - basso	2
	2 - medio-basso	9
	3 - medio-alto	3
	4 - alto	4
1.4.a.3 Livello medio dell'indice ESCS degli allievi della scuola secondaria e FP¹		
	<i>Livello di ESCS</i>	<i>Numero scuole con livello ESCS</i>
	1 - basso	5
	2 - medio-basso	6
	3 - medio-alto	7
	4 - alto	4
1.4.b.1 Livello medio dell'indice ESCS degli allievi del Liceo²		
	<i>Livello di ESCS</i>	<i>Numero scuole con livello ESCS</i>
	1 - basso	1
	2 - medio-basso	3
	3 - medio-alto	6
	4 - alto	2
1.4.b.2 Livello medio dell'indice ESCS degli allievi dell'Istituto Tecnico³		
	<i>Livello di ESCS</i>	<i>Numero scuole con livello ESCS</i>
	1 - basso	2
	2 - medio-basso	1
	3 - medio-alto	4



	4 - alto	2
1.4.b.3 Livello medio dell'indice ESCS degli allievi dell'Istituto Professionale⁴		
	<i>Livello di ESCS</i>	<i>Numero scuole con livello ESCS</i>
	3 - medio-alto	1
	4 - alto	1
1.4.b.4 Livello medio dell'indice ESCS degli allievi della Formazione Professionale⁵		
	<i>Livello di ESCS</i>	<i>Numero scuole con livello ESCS</i>
	1 - basso	4
	2 - medio-basso	1
	4 - alto	1

1 Confrontato con tutte le Macrotipologie di scuole del livello 10 delle prove INVALSI

2 Confrontato con le classi di Liceo del livello 10 delle prove INVALSI

3 Confrontato con le classi di Istituto Tecnico del livello 10 delle prove INVALSI

4 Confrontato con le classi di Istituto Professionale del livello 10 delle prove INVALSI

5 Confrontato con le classi di Formazione Professionale del livello 10 delle prove INVALSI



Ambito 1 del QdR

CONTESTO*Indicatore 1 Caratteristiche socio-economico-culturali delle famiglie e degli allievi della scuola*

Tabella 3

Allievi con background migratorio

Tipologia di allievi per Ordine e Macrotipologia di scuola	Numero minimo allievi con background migratorio nelle scuole	Percentuale minima allievi con background migratorio nelle scuole	Numero massimo allievi con background migratorio nelle scuole	Percentuale massima allievi con background migratorio nelle scuole	Numero medio allievi per scuola ¹	Percentuale per Ordine e Macrotipologia degli allievi frequentanti Provincia BZ-IT	Numero allievi con background migratorio per Ordine e Macrotipologia Provincia BZ-IT
1.5.a.1 Allievi con background migratorio primaria	12	4.10	158	38.33	83	23.50	1493
1.5.a.2 Allievi con background migratorio secondaria primo grado	2	2.30	98	46.81	50	22.09	893
1.5.a.3 Allievi con background migratorio secondaria di secondo grado e FP ²	2	1.64	330	66.67	77	24.42	1697
1.5.b.1 Allievi con background migratorio Liceo	2	1.64	139	42.86	37	14.26	442
1.5.b.2 Allievi con background migratorio Istituto tecnico	14	15.38	135	87.50	52	26.77	471
1.5.b.3 Allievi con background migratorio Istituto professionale	66	22.92	162	51.92	114	38.00	228
1.5.b.4 Allievi con background migratorio FP	13	21.67	153	65.19	93	37.29	556

¹ Arrotondato all'unità² Il numero degli Allievi con background migratorio secondaria di secondo grado e FP riguarda le 22 Istituzioni scolastiche di secondo grado non disaggregate per Macrotipologia

NOTA: Nelle scuole di istruzione e formazione in lingua italiana della provincia di Bolzano al 1 dicembre 2015 sono frequentanti 4083 allievi con background migratorio su un totale di 17346, pari al 23,53 % della popolazione scolastica.



Ambito 1 del QdR

CONTESTO

Indicatore 1 Caratteristiche socio-economico-culturali delle famiglie e degli allievi della scuola

Tabella 4

Allievi con certificazione o diagnosi

Tipologia di allievi per Ordine e Macrotipologia di scuola	Numero minimo allievi con certificazione o diagnosi nelle scuole	Percentuale minima allievi con certificazione o diagnosi nelle scuole	Numero massimo allievi con certificazione o diagnosi nelle scuole	Percentuale massima allievi con certificazione o diagnosi nelle scuole	Numero medio allievi con certificazione o diagnosi per scuola ¹	Percentuale per Ordine e Macrotipologia degli allievi frequentanti Provincia BZ-IT	Numero allievi per Ordine e Macrotipologia con certificazione o diagnosi Provincia BZ-IT
1.6.a.1 Allievi con certificazione o diagnosi primaria	5	3.49	72	17.09	37	10.36	659
1.6.a.2 Allievi con certificazione o diagnosi secondaria primo grado	4	4.60	97	29.66	37	16.47	666
1.6.a.3 Allievi con certificazione o diagnosi secondaria secondo grado e FP ²	2	0.45	114	33.33	35	11.05	768
1.6.b.1 Allievi con certificazione o diagnosi Liceo	0	0	49	33.33	14	5.42	168
1.6.b.2 Allievi con certificazione o diagnosi Istituto tecnico	3	4.35	37	43.75	14	6.99	123
1.6.b.3 Allievi con certificazione o diagnosi Istituto professionale	68	21.79	75	26.04	72	23.83	143
1.6.b.4 Allievi con certificazione o diagnosi Formazione professionale	11	8.15	105	29.55	56	22.40	334

¹ Arrotondato all'unità superiore

² Il numero degli Allievi con certificazione o diagnosi secondaria di secondo grado e FP riguarda le 22 Istituzioni scolastiche di secondo grado non disaggregate per Macrotipologia

NOTA: Nelle scuole di istruzione e formazione in lingua italiana della provincia di Bolzano al 1 dicembre 2015 sono frequentanti 2093 allievi con certificazione o diagnosi su un totale di 17346, pari al 12.06 % della popolazione scolastica.



Ambito 1 del QdR

CONTESTO

Indicatore 1 Caratteristiche socio-economico-culturali delle famiglie e degli allievi della scuola

Tabella 5

Allievi posticipatari¹

Tipologia di allievi per Ordine e Macrotipologia di scuola	Numero minimo allievi posticipatari nelle scuole	Percentuale minima allievi posticipatari nelle scuole	Numero massimo allievi posticipatari nelle scuole	Percentuale massima allievi posticipatari nelle scuole	Numero medio posticipatari per scuola²	Percentuale su Ordine e Macrotipologia degli allievi frequentanti Provincia BZ-IT	Numero allievi posticipatari per Ordine e Macrotipologia Provincia BZ-IT
1.7.a.1 Allievi posticipatari primaria	1	0.17	61	16.33	20	5.57	354
1.7.a.2 Allievi posticipatari secondaria primo grado	1	1.04	73	29.54	30	13.18	533
1.7.a.3 Allievi posticipatari secondaria secondo grado e Formazione professionale ³	5	2.59	416	82.22	114	35.99	2501
1.7.b.1 Allievi posticipatari Liceo	9	2.59	159	60.42	42	16.29	505
1.7.b.2 Allievi posticipatari Istituto tecnico	5	31.25	186	80.38	83	42.12	741
1.7.b.3 Allievi posticipatari Istituto professionale	173	60.07	188	60.26	181	60.16	361
1.7.b.4 Allievi posticipatari Formazione Professionale	38	38.79	242	82.22	150	59.95	894

¹ Per allievo posticipatario si intende colui che ha un'età maggiore di uno o più anni rispetto a quella che dovrebbe avere in riferimento alla classe attualmente frequentata.

² Arrotondato all'unità superiore.

³ Il numero degli Allievi posticipatari secondaria di secondo grado e FP riguarda le 22 Istituzioni scolastiche di secondo grado non disaggregate per Macrotipologia.

NOTA: Nelle scuole di istruzione e formazione in lingua italiana della provincia di Bolzano al 1 dicembre 2015 sono frequentanti 3388 allievi posticipatari su un totale di 17346, pari al 19.53 % della popolazione scolastica.



Ambito 2 del QdR

RISORSE

Indicatore 2 Personale docente

Tabella 6

Numero di posti in organico (posti equivalenti a tempo pieno per la FP) ¹

Ordine e Macrotipologia di scuola	Numero scuole	Numero minimo posti in organico	Numero massimo posti in organico	Numero totale posti in organico
2.1.a.1 Scuola primaria	18	7	70	759
2.1.a.2 Scuola secondaria di primo grado	18	4	54	477
2.1.a.3 Scuola secondaria di secondo grado e Formazione Professionale	22	5	143	950
2.1.b.1 Liceo	12	5	74	365
2.1.b.2 Istituto Tecnico ²	9	9	77	220
2.1.b.3 Istituto Professionale	2	46	61	107
2.1.b.4 Formazione Professionale	6	25	73	258

¹ Sono compresi i posti nelle scuole paritarie.

² Il numero dei posti in organico dell'Istituto Tecnico dell'IPC Vipiteno è compreso in quelli del Liceo della stessa scuola.

NOTA: Nelle scuole di istruzione e formazione in lingua italiana della provincia di Bolzano al 1 dicembre 2015 sono presenti 2186 posti di insegnamento nell'organico (comprese le scuole paritarie).



Ambito 2 del QdR

RISORSE*Indicatore 2 Personale docente*

Tabella 7

Numero insegnanti ¹

Ordine e Macrotipologia di scuola	Numero scuole	Numero minimo insegnanti	Numero massimo insegnanti	Numero totale insegnanti femmine nelle scuole in lingua italiana-BZ	Numero totale insegnanti maschi nelle scuole in lingua italiana-BZ	Numero totale insegnanti nelle scuole in lingua italiana-BZ
2.2.a.1 Scuola primaria	18	10	76	742	79	821
2.2.a.2 Scuola secondaria di primo grado	18	10	63	417	153	570
2.2.a.3 Scuola secondaria di secondo grado e Formazione Professionale	22	13	156	633	504	1137
2.2.b.1 Liceo	12	13	97	298	163	461
2.2.b.2 Istituto Tecnico ²	9	9	84	139	123	262
2.2.b.3 Istituto Professionale	2	52	61	55	58	113
2.2.b.4 Formazione Professionale	6	25	81	141	160	301

¹ Sono compresi gli insegnanti delle scuole paritarie, a tempo pieno e a tempo parziale.

² Il numero degli insegnanti dell'Istituto Tecnico dell'IPC Vipiteno è compreso in quelli del Liceo della stessa scuola.

NOTA: Nelle scuole di istruzione e formazione in lingua italiana della provincia di Bolzano al 1 dicembre 2015 sono presenti 2528 insegnanti a tempo pieno e a tempo parziale (comprese le scuole paritarie).



Ambito 2 del QdR

RISORSE*Indicatore 2 Personale docente*

Tabella 8

Numero insegnanti a tempo indeterminato e a tempo determinato ¹

Ordine e Macrotipologia di scuola	Numero scuole	Numero insegnanti a tempo indeterminato nelle scuole in lingua italiana-BZ	Numero insegnanti a tempo determinato nelle scuole in lingua italiana-BZ	Numero totale insegnanti nelle scuole in lingua italiana-BZ	Percentuale insegnanti a tempo indeterminato nelle scuole in lingua italiana-BZ ²	Percentuale insegnanti a tempo determinato nelle scuole in lingua italiana-BZ ³
2.3.a.1 Scuola primaria	18	637	184	821	77.58	22.41
2.3.a.2 Scuola secondaria di primo grado	18	387	183	570	67.89	32.10
2.3.a.3 Scuola secondaria di secondo grado e Formazione Professionale	22	780	357	1137	68.60	31.39

¹ Sono compresi gli insegnanti delle scuole paritarie, a tempo pieno e a tempo parziale

² Troncamento alla seconda cifra decimale

³ Troncamento alla seconda cifra decimale

NOTA: Nelle scuole di istruzione e formazione in lingua italiana della provincia di Bolzano al 1 dicembre 2015 sono presenti 1804 insegnanti a tempo indeterminato pari al 71.36%, e 724 a tempo determinato pari al 28.36 %, del totale di 2528 insegnanti in servizio (comprese le scuole paritarie).



Ambito 2 del QdR

RISORSE

Indicatore 2 Personale docente

Tabella 9

Numero insegnanti a tempo indeterminato e a tempo determinato, per ordine di scuola e fasce di età¹

Ordine di scuola	Numero scuole	Numero insegnanti per Ordine di scuola	Fasce di età	Numero insegnanti a tempo indeterminato per fasce d'età nelle scuole in lingua italiana-BZ	Numero insegnanti a tempo determinato per fasce d'età nelle scuole in lingua italiana-BZ	Percentuale insegnanti a tempo indeterminato per fasce d'età sul totale dell' Ordine di scuola	Percentuale insegnanti a tempo determinato per fasce d'età sul totale dell' Ordine di scuola
2.4.a.1 e 2.5.a.1 Scuola primaria	18	821	<35	75	81	9.14	9.87
			= 35 < 44	181	72	22.05	8.77
			= 45 < 54	260	22	31.67	2.68
			≥ 55	121	9	14.74	1.10
2.4.a.2 e 2.5.a.2 Scuola secondaria di primo grado	18	570	<35	11	52	1.93	9.12
			= 35 < 44	105	74	18.42	12.98
			= 45 < 54	153	42	26.84	7.37
			≥ 55	118	15	20.70	2.63
2.4.a.3 e 2.4.a.3 Scuola secondaria di secondo grado e Formazione Professionale	22	1137	<35	12	92	1.06	8.09
			= 35 < 44	159	150	13.98	13.19
			= 45 < 54	348	87	30.61	7.65
			≥ 55	261	28	22.96	2.46

¹ Sono compresi gli insegnanti delle scuole paritarie, a tempo pieno e a tempo parziale



Ambito 2 del QdR

RISORSE*Indicatore 2 Personale docente*

Tabella 10

Numero insegnanti a tempo indeterminato per anni di servizio nella scuola (compreso l'anno in corso)¹

Anni di servizio nella scuola		Numero insegnanti a tempo indeterminato nelle scuole in lingua italiana-BZ	Percentuale sul totale insegnanti a tempo indeterminato nelle scuole in lingua italiana-BZ ²	Percentuale sul totale insegnanti nelle scuole in lingua italiana-BZ ³
2.6.a	Anni 1	149	8.26	5.89
2.6.b	Anni da > 1 a = 5	328	18.18	12.97
2.6.c	Anni da > 5 a = 10	450	24.94	17.80
2.6.d	Anni >10	877	48.61	34.69

1 Sono compresi gli insegnanti delle scuole paritarie, a tempo pieno e a tempo parziale

2 1804 insegnanti a tempo indeterminato in servizio presso le scuole dell'istruzione e formazione in lingua italiana della provincia di Bolzano (comprese le scuole paritarie).

3 2528 insegnanti in servizio presso le scuole dell'istruzione e formazione in lingua italiana della provincia di Bolzano (comprese le scuole paritarie).



Ambito 2 del QdR

RISORSE*Indicatore 2 Personale docente*

Tabella 11

Numero insegnanti di sostegno ¹

Ordine e Macrotipologia di scuola	Numero scuole	Numero minimo di insegnanti di sostegno nelle scuole in lingua italiana-BZ	Numero massimo di insegnanti di sostegno nelle scuole in lingua italiana-BZ	Numero totale insegnanti di sostegno nelle scuole in lingua italiana-BZ	Percentuale insegnanti di sostegno nelle scuole in lingua italiana-BZ
2.7.a.1 Scuola primaria	18	0	7	76	9.26
2.7.a.2 Scuola secondaria di primo grado	18	0	8	64	11.23
2.7.a.3 Scuola secondaria di secondo grado e Formazione Professionale	22	1	10	70	6.16
2.7.b.1 Liceo	12	0	5	14	3.04
2.7.b.2 Istituto Tecnico ²	9	0	3	8	3.05
2.7.b.3 Istituto Professionale	2	4	10	14	12.39
2.7.b.4 Formazione Professionale	6	1	10	34	11.30

¹ Sono comprese le scuole paritarie.

NOTA: Nelle scuole di istruzione e formazione in lingua italiana della provincia di Bolzano al 1 dicembre 2015 sono presenti 210 insegnanti di sostegno pari al 8.30 % di 2528 numero totale degli insegnanti in servizio (comprese le scuole paritarie).



Ambito 2 del QdR

RISORSE

Indicatore 2 Personale docente

Tabella 12

Numero insegnanti di laboratorio/attività tecnico-pratiche ¹

Ordine e Macrotipologia di scuola	Numero scuole	Numero minimo insegnanti di laboratorio/attività tecnico-pratiche nelle scuole	Numero massimo insegnanti di laboratorio/attività tecnico-pratiche nelle scuole	Numero medio insegnanti di laboratorio/attività tecnico-pratiche nelle scuole	Numero totale insegnanti di laboratorio/attività tecnico-pratiche nelle scuole in lingua italiana-BZ
2.8.a.1 Scuola primaria	18	0	0	0	0
2.8.a.2 Scuola secondaria di primo grado	18	0	0	0	0
2.8.a.3 Scuola secondaria di secondo grado e Formazione Professionale	22	1	33	6.09	134
2.8.b.1 Liceo	12	0	2	0.58	7
2.8.b.2 Istituto Tecnico ²	9	0	17	3.56	32
2.8.b.3 Istituto Professionale	2	4	14	9	18
2.8.b.4 Formazione Professionale	6	0	29	12.83	77

¹ Sono comprese le scuole paritarie.



Ambito 2 del QdR

RISORSE*Indicatore 2 Personale docente*

Tabella 13

2.9 Numero di insegnanti con esperienza aziendale coerente con l'ambito/disciplina di insegnamento¹

Macrotipologia di scuola	Numero scuole	Numero minimo insegnanti nelle scuole	Numero massimo insegnanti nelle scuole	Numero medio insegnanti nelle scuole	Numero totale insegnanti scuole in lingua italiana-BZ
2.9 Numero di insegnanti con esperienza aziendale coerente con l'ambito/disciplina di Insegnamento ²	22	0	49	9.41	270 ²

1 Sono comprese le scuole paritarie.

2 Solo Scuola secondaria di secondo grado e Formazione Professionale.

3 A tempo pieno e a tempo parziale.

4 Per i dati sul personale insegnante Tabella 7

NOTA: Le Scuole secondarie di secondo grado e Formazione Professionale in lingua italiana della provincia di Bolzano al 1 dicembre 2015 dichiarano che 270 insegnanti su 1137 in servizio a tempo pieno e a tempo parziale⁴, pari al 23.74 %, hanno una esperienza lavorativa o aziendale coerente con l'insegnamento.

Solo 2 Istituti su 6 con solo la Macrotipologia Liceo dichiarano la presenza, per un totale di 11 insegnanti.

7 Istituti scolastici di secondo grado su un totale di 16 dichiarano di non avere in servizio insegnanti con una esperienza lavorativa o aziendale coerente con l'insegnamento.

Le 6 scuole della Formazione Professionale dichiarano 99 insegnanti su 301 in servizio, pari al 32.89 %.



Ambito 2 del QdR

RISORSE

Indicatore 2 Personale docente

Tabella 14

2.10 Rapporto¹ allievi/insegnanti per ordine di scuola¹

Ordine di scuola	Numero scuole	Rapporto più basso	Rapporto più alto	Rapporto medio allievi/insegnanti calcolato sulla popolazione totale delle scuole in lingua italiana-BZ
2.10.a Rapporto allievi/insegnanti Scuola primaria	18	4.57	11.06	8.37
2.10.b Rapporto allievi/insegnanti Scuola secondaria di primo grado	18	5.5	10.97	8.47
2.10.c Rapporto allievi/insegnanti Scuola secondaria di secondo grado e Formazione professionale	22	5.18	13.83	8.00
2.10.c.1 Rapporto allievi/insegnanti Liceo	12	3.50	10.64	8.60
2.10.c.2 Rapporto allievi/insegnanti Istituto Tecnico	9	6.58	13.83	8.59
2.10.c.3 Rapporto allievi/insegnanti Istituto Professionale	2	7.07	7.48	7.24
2.10.c.4 Rapporto allievi/insegnanti Formazione professionale ³	6	5.47	11.71	6.97

¹ Per gli ordini di scuola Scuola primaria e Scuola secondaria di primo grado il rapporto è tra gli Allievi 1.2.a della Tabella 1 e i Posti in organico 2.1.a della Tabella 6.

Per l'ordine di scuola Scuola secondaria di secondo grado il rapporto è tra gli Allievi (1.2.a + 1.1.b) della Tabella 1 e Posti in organico 2.1.a della Tabella 6.

² Sono comprese le scuole paritarie.

³ Nel rapporto medio allievi/insegnanti della formazione professionale il numero degli allievi non comprende i frequentanti i corsi di Formazione continua sul lavoro. comprende invece tutti gli insegnanti, anche quelli utilizzati nei corsi della Formazione continua sul lavoro. Per la Formazione professionale il rapporto è tra gli allievi $[1.2.b.4 + 1.1.b + (1.1.c/3)]$ della Tabella 1 e Posti totali in organico 2.1.a della Tabella 6. Il numero degli allievi 1.1.c (apprendisti) viene diviso per 3 poiché le ore di insegnamento annuali nell'Apprendistato sono 1/3 delle ore dei corsi a tempo pieno.



Ambito 2 del QdR

RISORSE*Indicatore 3 Personale non docente*

Tabella 15

Personale non docente ¹

Tipologia di personale non docente	Numero scuole	Numero minimo	Numero massimo	Numero totale nelle scuole in lingua italiana-BZ
3.1 Numero di posti in organico del personale non docente	37	3	38	629
3.2 Numero del personale non docente		3	45	727
3.3 Numero di posti in organico del personale amministrativo		2	8	172
3.4 Numero del personale amministrativo		2	10	197
3.5 Numero di posti in organico di collaboratori scolastici (bidelli)		0	20	260
3.6 Numero di collaboratori scolastici (bidelli)		0	22	307
3.7 Numero di collaboratori/assistenti all'integrazione		0	15	160
3.8 Numero del personale non docente di altro tipo (es. bibliotecario, ecc.)		0	27	80

¹ Sono comprese le scuole paritarie.



Ambito 2 del QdR

RISORSE*Indicatore 4 Dirigenza scolastica*

Tabella 16

Dirigenza scolastica¹

Descrittore	Numero scuole	Numero minimo	Numero massimo	Numero medio nelle scuole in lingua italiana-BZ
4.1 Anni di esperienza come Dirigente Scolastica/o, Direttrice/Direttore	37	1	27	10.14
4.2 Anni di servizio come Dirigente Scolastica/o, Direttrice/Direttore nella scuola		1	24	7.41

1 Sono comprese le scuole paritarie.

NOTA: Nelle scuole di istruzione e formazione in lingua italiana della provincia di Bolzano al 1 dicembre 2015 la maggiore stabilità nella continuità della Dirigenza è nella Formazione professionale, dove il numero minimo di anni di servizio continuativo nella stessa scuola è 5. Negli altri istituti scolastici della provincia l'oscillazione tra le scuole di Bolzano centro e i territori del Burgraviato, Bassa Atesina, Pusteria, Valle Isarco è molto alta.



Ambito 3 del QdR

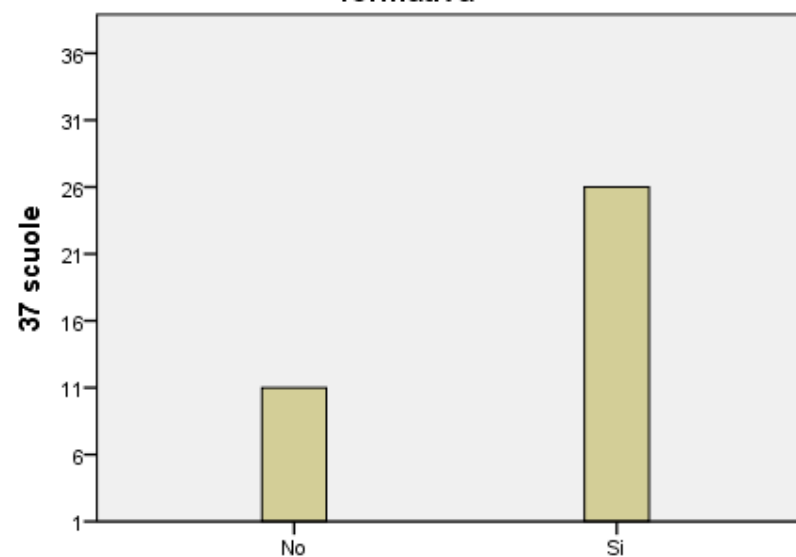
INSEGNAMENTO E APPRENDIMENTO

Indicatore 5 Curricolo

Tabella 17

Curricolo ¹

Descrittore	Numero scuole	Poco		Abbastanza		Molto		Del tutto	
		Numero	%	Numero	%	Numero	%	Numero	%
5.1 Definizione chiara ed esplicita delle conoscenze, abilità e competenze che si intendono promuovere	37	1	2.7	4	10.8	21	56.8	11	29.7
5.2 Corrispondenza del curricolo con le Indicazioni provinciali (Istruzione) o con i Programmi dei corsi (FP)		0	0	3	8.1	16	43.2	18	48.6
5.3 Corrispondenza tra le azioni finalizzate al conseguimento delle conoscenze, abilità e competenze e la loro definizione		0	0	13	35.1	20	54.1	4	10.8

¹ Sono comprese le scuole paritarie.**5.4 Presenza di quote/percorsi opzionali dell'offerta formativa**

In 26 scuole sul totale di 37 sono presenti percorsi opzionali dell'offerta formativa



Ambito 3 del QdR

INSEGNAMENTO E APPRENDIMENTO*Indicatore 6 Competenze trasversali*

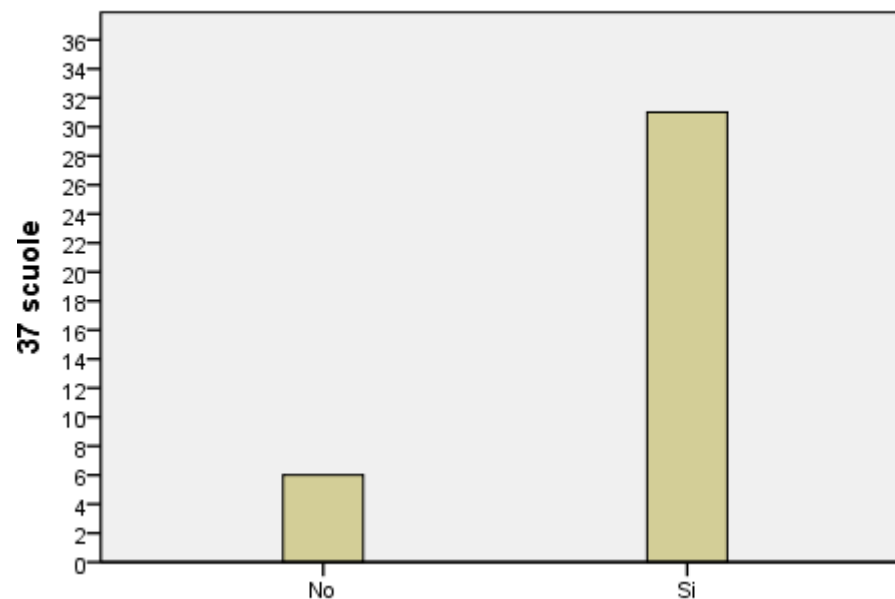
Tabella 18

Competenze trasversali ¹

Descrittore	Numero scuole	Poco		Abbastanza		Molto		Del tutto	
		Numero	%	Numero	%	Numero	%	Numero	%
6.1 Definizione delle competenze trasversali che si intendono promuovere	37	3	8.1	6	16.2	21	56.8	7	18.9

1 Sono comprese le scuole paritarie.

Grafico 1

6.2.a Presenza di documentazione specifica per lo sviluppo delle competenze trasversali

31 scuole sul totale di 37 dichiarano di aver prodotto documenti per lo sviluppo delle competenze trasversali



Ambito 3 del QdR

INSEGNAMENTO E APPRENDIMENTO

Indicatore 7 Gestione delle differenze

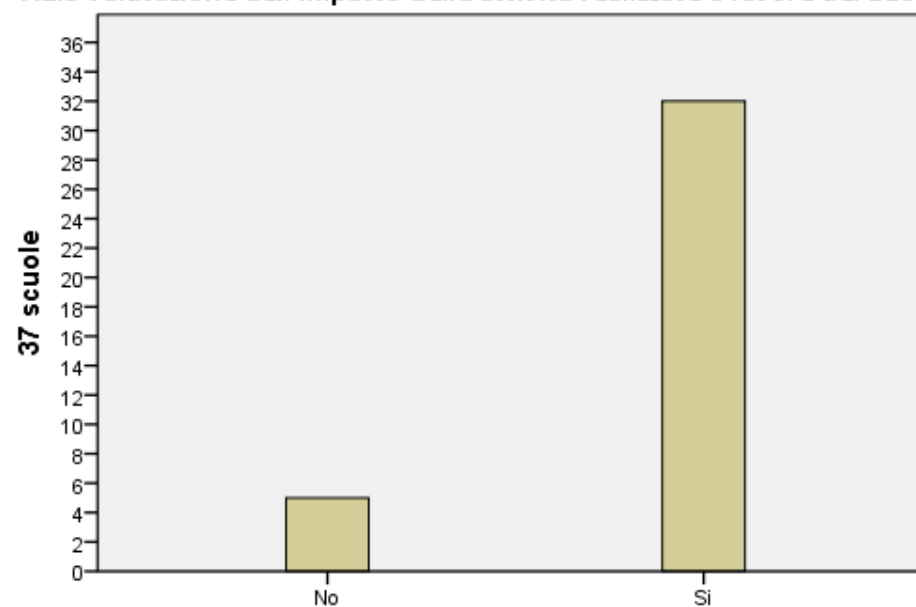
Tabella 19

Azioni per gli alunni con BES¹

Descrittore	Numero scuole	Poco		Abbastanza		Molto		Del tutto	
		Numero	%	Numero	%	Numero	%	Numero	%
7.1 Definizione delle azioni di supporto per allievi con bisogni educativi speciali (BES)	37	3	8.1	0	0	19	51.4	15	40.5

¹ Sono comprese le scuole paritarie.

Grafico 2

7.2.a Valutazione dell'impatto delle attività realizzate a favore dei BES

5 scuole sul totale di 37 dichiarano di non avere documentazione specifica per la valutazione delle attività realizzate a favore degli alunni con BES



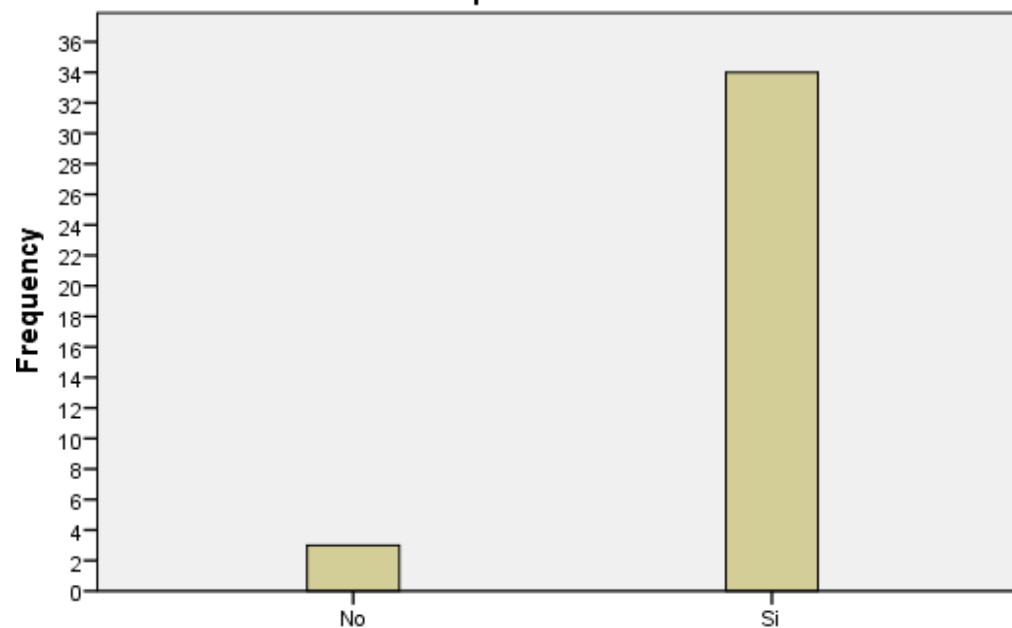
Ambito 3 del QdR

INSEGNAMENTO E APPRENDIMENTO

Indicatore 8 Prassi valutativa

Prassi valutativa ¹

Grafico 3

8.1.a Presenza di criteri di valutazione vincolanti a livello collegiale, documentazione specifica

Solo 3 scuole sul totale di 37 dichiarano di non avere documentazione specifica sui criteri di valutazione vincolanti a livello collegiale

Tabella 20

Descrittore	Numero scuole	Poco		Abbastanza		Molto		Del tutto	
		Numero	%	Numero	%	Numero	%	Numero	%
8.2 Corrispondenza fra i criteri di valutazione e le conoscenze, abilità e competenze che si intendono promuovere	37	3	8.1	11	29.7	16	43.2	7	18.9

1 Sono comprese le scuole paritarie.



Ambito 3 del QdR

INSEGNAMENTO E APPRENDIMENTO

Indicatore 8 Prassi valutativa

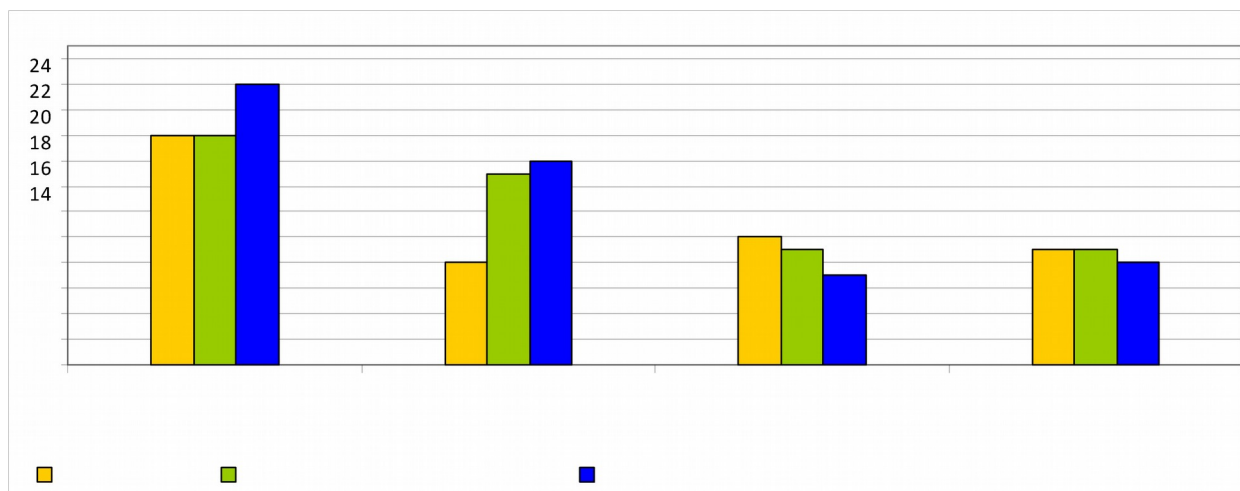
Tabella 21

8.3 Presenza di prove strutturate comuni (di ingresso, intermedie, finali) per ordine di scuola e per discipline (Italiano, Matematica, Tedesco L2) ¹

Ordine di scuola e descrittore	Numero scuole	Prove di ingresso					Prove intermedie					Prove finali				
		<i>Risposte fornite dalle scuole</i>					<i>Risposte fornite dalle scuole</i>					<i>Risposte fornite dalle scuole</i>				
		Svolgono prove	Ita.	Mat.	Ted.	Altro	Svolgono prove	Ita.	Mat.	Ted.	Altro	Svolgono prove	Ita.	Mat.	Ted.	Altro
8.3.a.1 Scuola primaria	18	8	8	7	6	3	10	9	10	7	2	9	9	9	6	5
8.3.a.2 Scuola secondaria di primo grado	18	15	8	14	11	9	9	5	5	4	4	9	6	6	6	6
8.3.a.3 Scuola secondaria di secondo grado e FP	22	16	14	15	14	10	7	6	5	7	6	8	6	6	7	6

¹ Sono comprese le scuole paritarie.

Grafico





Ambito 3 del QdR

INSEGNAMENTO E APPRENDIMENTO*Indicatore 9 Orientamento*

Tabella 22 a

Orientamento¹

Descrittore	Numero scuole	Sì	No
9.1 Presenza di un servizio interno di orientamento scolastico/professionale	37	35	2

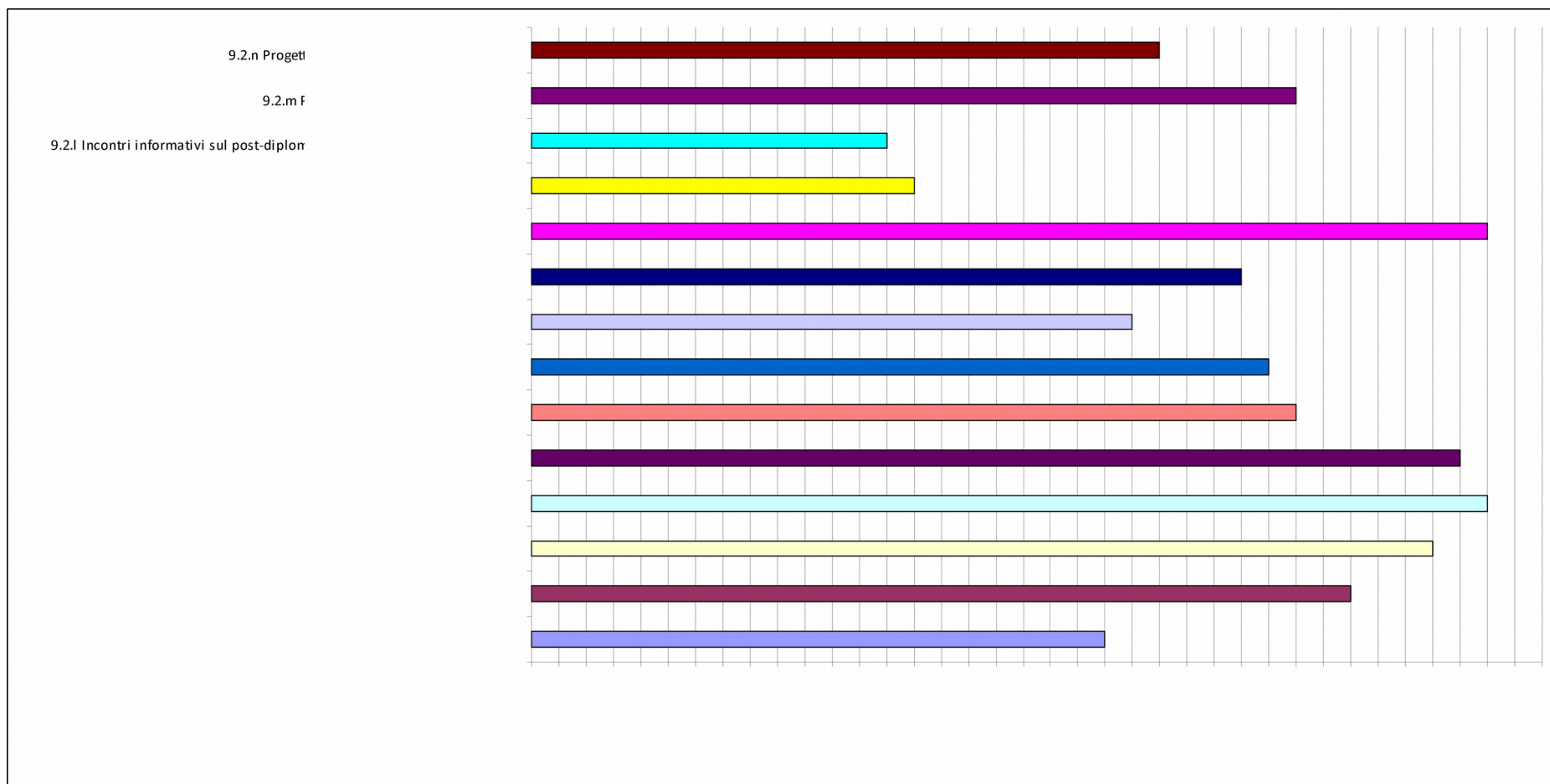
Tabella 22 b

Descrittore	Numero scuole	Opzioni presenti nel questionario	Frequenza della opzione scelta
9.2 Azioni attuate o programmate per l'orientamento	37	9.2.a Progetti con scuole di ordine superiore	21
		9.2.b Progetti con scuole di ordine inferiore	30
		9.2.c Porte aperte	33
		9.2.d Incontri con i genitori di informazione sull'offerta formativa delle scuole	35
		9.2.e Incontri con gli allievi di informazione sull'offerta formativa delle scuole	34
		9.2.f Utilizzo di strumenti per l'orientamento (test, schede, portfolio, ecc.)	28
		9.2.g Percorsi orientativi per la comprensione di sé e delle proprie inclinazioni	27
		9.2.h Progetti col mondo del lavoro	22
		9.2.i Incontri con esperti del mondo del lavoro	26
		9.2.j Tirocini/stage di orientamento	35
		9.2.k Progetti di orientamento universitario	14
		9.2.l Incontri informativi sul post-diploma di scuola secondaria di II grado	13
		9.2.m Progetti con l'Ufficio Orientamento	28
		9.2.n Progetti con la Formazione Professionale	23

1 Sono comprese le scuole paritarie.



GRAFICO Tabella 22 b
9.2 Azioni attuate o programmate per l'orientamento





Ambito 3 del QdR

INSEGNAMENTO E APPRENDIMENTO*Indicatore 10 Organizzazione del contesto formativo*

Tabella 23

10.1. Durata media dell'unità oraria di insegnamento ¹

Descrittore	Numero scuole per ordine e tipologia	Durata della lezione in minuti			
		50		60	
10.1.a.1 Scuola primaria	18	55 (1 scuola)		60 (17 scuole)	
10.1.a.2 Scuola secondaria di primo grado	18	45 (1 scuola)	47 (1 scuola)	50 (15 scuole)	60 (1 scuola)
10.1.b.1.A Liceo Artistico, Musicale, Coreutico	1	50			
10.1.b.1.B Liceo Classico	3	50			
10.1.b.1.C Liceo delle scienze umane	3	50			
10.1.b.1.D Liceo Linguistico	4	50			
10.1.b.1.E Liceo Scientifico	8	45 (1 scuola)	49 (1 scuola)	50 (6 scuole)	
10.1.b.2.A Istituto tecnico Settore Economico	7	45 (1 scuola)		50 (6 scuole)	
10.1.b.2.B Istituto tecnico Settore Tecnologico	2	50			
10.1.b.3.A Istituto professionale Settore Servizi	2	50			
10.1.b.3.B Istituto professionale Settore Industria e Artigianato	1	50			
10.1.b.4.A Formazione Professionale Settore Industria e Artigianato	3	60			
10.1.b.4.B Formazione Professionale Settore Commercio, Turismo e Servizi	3	60			
10.1.b.4.C Formazione Professionale Settore Professioni sociali	1	60			
10.1.b.4.D Formazione Professionale Settore Alberghiero	1	60			
10.1.b.4.E Formazione Professionale Settore Agrario	1	60			

¹ Sono comprese le scuole paritarie.



Ambito 3 del QdR

INSEGNAMENTO E APPRENDIMENTO

Indicatore 10 Organizzazione del contesto formativo

Tabella 24

10.2 Strategie didattiche maggiormente utilizzate dagli insegnanti¹*Le strategie sono state ordinate dalle scuole in base a una scala da 1 (maggiore utilizzo) a 4 (minore utilizzo).**Se la strategia non è tra le prime 4 il valore è 0. La scelta delle opzioni è esclusiva.*

Descrittore	Numero scuole	Valore	Frequenza della scelta	Percentuale sul totale delle scuole
10.2.a Lezione frontale	37	0= Non prioritaria	1	2.7
		1= Maggiore utilizzo	22	59.5
		2	7	18.9
		3	3	8.1
		4= Minore utilizzo	4	10.8
10.2.b Lavoro di gruppo		0= Non prioritaria	9	24.3
		1= Maggiore utilizzo	4	10.8
		2	13	35.1
		3	8	21.6
		4= Minore utilizzo	3	8.1
10.2.c Discussione collettiva		0= Non prioritaria	16	43.2
		1= Maggiore utilizzo	5	13.5
		2	6	16.2
		3	6	16.2
		4= Minore utilizzo	4	10.8
10.2.d Didattica laboratoriale		0= Non prioritaria	12	32.4
		1= Maggiore utilizzo	5	13.5
		2	3	8.1
		3	11	29.7
		4= Minore utilizzo	6	16.2
10.2.e Percorsi individualizzati		0= Non prioritaria	23	62.2
		1= Maggiore utilizzo	1	2.7
		2	2	5.4
		3	3	8.1



	4= Minore utilizzo	8	21.6
10.2.f Giochi di ruolo	0= Non prioritaria	37	100
	1= Maggiore utilizzo	0	0
	2	0	0
	3	0	0
	4= Minore utilizzo	0	0
10.2.g Attività di problem solving	0= Non prioritaria	30	81.1
	1= Maggiore utilizzo	0	0
	2	1	2.7
	3	0	0
	4= Minore utilizzo	6	16.2
10.2.h Project Work - creazione di un progetto, lavorando in un team	0= Non prioritaria	33	89.2
	1= Maggiore utilizzo	0	0
	2	1	2.7
	3	3	8.1
	4= Minore utilizzo	0	0
10.2.i Attività con il supporto delle ICT	0= Non prioritaria	24	64.9
	1= Maggiore utilizzo	0	0
	2	4	10.8
	3	3	8.1
	4= Minore utilizzo	6	16.2
10.2.j Altro	0= Non prioritaria	0	0
	1= Maggiore utilizzo	0	0
	2	0	0
	3	0	0
	4= Minore utilizzo	0	0

1 Sono comprese le scuole paritarie.



Ambito 3 del QdR

INSEGNAMENTO E APPRENDIMENTO*Indicatore 10 Organizzazione del contesto formativo*

Tabella 25

Classi aperte ¹

Descrittore	Numero scuole	Sì	No
10.3 Attività per classi aperte all'interno dello stesso livello scolastico	37	29	8
10.4 Attività per classi aperte fra livelli scolastici diversi		16	21

1 Sono comprese le scuole paritarie.



Ambito 3 del QdR

INSEGNAMENTO E APPRENDIMENTO

Indicatore 10 Organizzazione del contesto formativo

Tabella 26

10.5 Organizzazione della didattica attraverso l'ICT¹

Le opzioni sono state ordinate dalle scuole in base a una scala da 1 (maggiore utilizzo) a 4 (minore utilizzo).

Se l'opzione non è tra le prime 4 il valore è 0. La scelta delle opzioni è esclusiva.

Descrittore	Numero scuole	Valore	Frequenza della scelta	Percentuale sul totale delle scuole
10.5.a Utilizzo di eBooks	37	0= Non prioritaria	25	67.6
		1= Maggiore utilizzo	2	5.4
		2	2	5.4
		3	3	8.1
		4= Minore utilizzo	5	13.5
10.5.b Utilizzo della LIM		0= Non prioritaria	9	24.3
		1= Maggiore utilizzo	13	35.1
		2	12	32.4
		3	1	2.7
		4= Minore utilizzo	2	5.4
10.5.c Utilizzo di laboratori mobili con Tablets o Ultrabooks		0= Non prioritaria	21	56.8
		1= Maggiore utilizzo	4	10.8
		2	0	0
		3	7	18.9
		4= Minore utilizzo	5	13.5
10.5.d Predisposizione delle attività con Classe virtuale (es. Moodle)		0= Non prioritaria	30	81.1
		1= Maggiore utilizzo	1	2.7
		2	4	10.8
		3	1	2.7
		4= Minore utilizzo	1	2.7
10.5.e Sperimentazione della Flipped Classroom		0= Non prioritaria	35	94.6
		1= Maggiore utilizzo	0	0
		2	0	0



10.5.f Utilizzo di ambienti di simulazione
10.5.g Utilizzo di mailing list (con allievi)
10.5.h Sperimentazione di piattaforme o strumenti social (es.: FaceBook, Twitter)
10.5.i Esperienze di mobile learning (es. con SmartPhone)
10.5.j Utilizzo di strumenti online per la costruzione e condivisione materiali. (es. GoogleDrive)
10.5.k Altro

3	1	2.7
4= Minore utilizzo	1	2.7
0= Non prioritaria	24	64.9
1= Maggiore utilizzo	4	10.8
2	2	5.4
3	5	13.5
4= Minore utilizzo	2	5.4
0= Non prioritaria	23	62.2
1= Maggiore utilizzo	3	8.1
2	2	5.4
3	2	5.4
4= Minore utilizzo	7	18.9
0= Non prioritaria	28	75.7
1= Maggiore utilizzo	0	0
2	3	8.1
3	4	10.8
4= Minore utilizzo	2	5.4
0= Non prioritaria	33	89.2
1= Maggiore utilizzo	1	2.7
2	0	0
3	3	8.1
4= Minore utilizzo	0	0
0= Non prioritaria	9	24.3
1= Maggiore utilizzo	6	16.2
2	6	16.2
3	11	29.7
4= Minore utilizzo	5	13.5
0= Non prioritaria	27	73.0
1= Maggiore utilizzo	4	10.8
2	4	10.8
3	1	2.7
4= Minore utilizzo	1	2.7



Ambito 3 del QdR

INSEGNAMENTO E APPRENDIMENTO

Indicatore 11 Utilizzo delle ICT nella didattica

Tabella 27 a

Utilizzo delle ICT nella didattica¹

Descrittore	Numero scuole	Sì	No
11.1 Presenza nella documentazione scolastica del curricolo per lo sviluppo delle competenze digitali	37	28	9



Tabella 27 b

11.2 Realizzazione di percorsi didattici con il supporto delle ICT

Le opzioni sono state ordinate dalle scuole in base a una scala da 1 (maggiore utilizzo) a 4 (minore utilizzo).

Se l'opzione non è tra le prime 4 il valore è 0. La scelta delle opzioni è esclusiva.

Opzioni	Numero scuole	Valore	Frequenza della scelta	Percentuale sul totale delle scuole
11.2.a Produzione di documenti, fogli di calcolo, presentazioni, mappe cognitive	37	0= Non prioritaria	1	2.7
		1= Maggiore utilizzo	35	94.6
		2	1	2.7
		3	0	0
		4= Minore utilizzo	0	0
11.2.b Produzione di video		0= Non prioritaria	5	13.5
		1= Maggiore utilizzo	0	0
		2	19	51.4
		3	10	27.0
		4= Minore utilizzo	3	8.1
11.2.c Esperienze di coding (educazione al pensiero computazionale)		0= Non prioritaria	26	70.3
		1= Maggiore utilizzo	0	0
		2	3	8.1
		3	5	13.5
		4= Minore utilizzo	3	8.1
11.2.d Esperienze di robotica		0= Non prioritaria	32	86.5
		1= Maggiore utilizzo	1	2.7
		2	1	2.7
		3	1	2.7
		4= Minore utilizzo	2	5.4
11.2.e Esperienze di georeferenziazione e/o geolocalizzazione (es.: OpenStreetMaps, utilizzo di strumenti come il GPS)		0= Non prioritaria	28	75.7
		1= Maggiore utilizzo	0	0
		2	2	5.4
		3	2	5.4
		4= Minore utilizzo	5	13.5
11.2.f Produzione anche collaborativa di eBooks		0= Non prioritaria	32	86.5
		1= Maggiore utilizzo	0	0
		2	0	0
		3	2	5.4
		4= Minore utilizzo	3	8.1



11.2.g Progettazione e realizzazione di software	0= Non prioritaria	35	94.6
	1= Maggiore utilizzo	0	0
	2	0	0
	3	0	0
	4= Minore utilizzo	2	5.4
11.2.h Progettazione e realizzazione di siti, wiki, blog, repository	0= Non prioritaria	25	67.6
	1= Maggiore utilizzo	0	0
	2	3	8.1
	3	6	16.2
	4= Minore utilizzo	3	8.1
11.2.i Progettazione e realizzazione di oggetti 3D	0= Non prioritaria	33	89.2
	1= Maggiore utilizzo	0	0
	2	0	0
	3	2	5.4
	4= Minore utilizzo	2	5.4
11.2.j Progetti in ambienti di simulazione e/o realtà virtuale	0= Non prioritaria	28	75.7
	1= Maggiore utilizzo	0	0
	2	4	10.8
	3	3	8.1
	4= Minore utilizzo	2	5.4
11.2.k Altro	0= Non prioritaria	35	94.6
	1= Maggiore utilizzo	0	0
	2	2	5.4
	3	0	0
	4= Minore utilizzo	0	0



Tabella 27 c
11.3 Valutazione dell'impatto delle azioni realizzate

Descrittore	Numero scuole	Sì	No
11.3 Valutazione dell'impatto delle azioni realizzate	37	16	21

1 Sono comprese le scuole paritarie.



Ambito 3 del QdR

INSEGNAMENTO E APPRENDIMENTO*Indicatore 12 Potenziamento linguistico*

Tabella 28

Progetti strutturati di potenziamento linguistico: presenza nelle scuola¹⁻²

Descrittore	Numero scuole	Sì	No
12.1.a.1.A Scuola primaria (presenza progetti)	18	18	0
12.1.a.2.A Scuola secondaria di primo grado (presenza progetti)	18	18	0
12.1.b.1.A Liceo (presenza progetti)	12	12	0
12.1.b.2.A Istituto Tecnico (presenza progetti)	9	8	1
12.1.b.3.A Istituto Professionale (presenza progetti)	2	2	0
12.1.b.4.A Formazione Professionale (presenza progetti)	6	6	0

¹ Sono comprese le scuole paritarie.

² I dati sono riferiti all' Anno Scolastico 2014/2015



Ambito 3 del QdR

INSEGNAMENTO E APPRENDIMENTO*Indicatore 12 Potenziamento linguistico*

Tabella 29

Progetti strutturati di potenziamento linguistico: tipologia progetti e numero di alunni coinvolti¹⁻²

Descrittore	Numero scuole	Tipologia di progetto	Numero scuole con progetti attivati	Totale alunni coinvolti
12.1.a.1 Scuola primaria	18	12.1.a.1.B Insegnamento veicolare/CLIL	17	4401
		12.1.a.1.C Potenziamento delle ore di Tedesco L2	17	4100
		12.1.a.1.D Potenziamento delle ore di Inglese L3	6	1032
		12.1.a.1.E Certificazioni linguistiche	12	541
		12.1.a.1.F Laboratori opzionali di potenziamento linguistico	12	922
		12.1.a.1.M Soggiorno studio (es.: Cesenatico, Vallelunga, Dobbiaco)	13	1184
		12.1.a.1.N Altro	6	597
12.1.a.2 Scuola secondaria di primo grado	18	12.1.a.2.B Insegnamento veicolare/CLIL	16	3527
		12.1.a.2.C Potenziamento delle ore di Tedesco L2	18	2966
		12.1.a.2.D Potenziamento delle ore di Inglese L3	15	1794
		12.1.a.2.E Certificazioni linguistiche	16	837
		12.1.a.2.F Laboratori opzionali di potenziamento linguistico	14	968
		12.1.a.2.L Viaggi di istruzione all'estero	12	1004
		12.1.a.2.M Soggiorno studio (es.: Cesenatico, Vallelunga, Dobbiaco)	12	1030
12.1.a.2.N Altro	7	762		
12.1.a.3 Scuola secondaria di secondo grado e Formazione professionale	22	12.1.a.3.B Insegnamento veicolare/CLIL	13	1218
		12.1.a.3.C Potenziamento delle ore di Tedesco L2	13	836
		12.1.a.3.D Potenziamento delle ore di Inglese L3	12	607
		12.1.a.3.E Certificazioni linguistiche	21	946
		12.1.a.3.F Laboratori opzionali di potenziamento linguistico	10	361



		12.1.a.3.G Progetto "Tre mesi di soggiorno in Germania"	11	60
		12.1.a.3.H Progetto "Un anno in L2"	9	61
		12.1.a.3.I Progetto "Un anno di soggiorno studio all'estero"	13	66
		12.1.a.3.J Stage all'estero in una scuola	2	44
		12.1.a.3.K Stage all'estero in azienda	13	199
		12.1.a.3.L Viaggi di istruzione all'estero	12	1232
		12.1.a.3.M Soggiorno studio (es.: Cesenatico, Vallelunga, Dobbiaco)	10	797
		12.1.a.3.N Altro	7	215

1 Sono comprese le scuole paritarie.

2 I dati sono riferiti all' Anno Scolastico 2014/2015



Ambito 3 del QdR

INSEGNAMENTO E APPRENDIMENTO

Indicatore 12 Potenziamento linguistico

Tabella 30 a

12.2 Insegnamenti in Tedesco L2 e/o Inglese L3¹

Descrittore	Numero scuole	Insegnamenti in Tedesco L2	Numero scuole con insegnamento
12.2.a.1 Scuola primaria	18	12.2.a.1.A Presenza nelle scuole di almeno una disciplina	18
		12.2.a.1.B Matematica	9
		12.2.a.1.C Storia	3
		12.2.a.1.D Cittadinanza e costituzione	3
		12.2.a.1.E Scienze	18
		12.2.a.1.F Geografia	14
		12.2.a.1.G Musica	9
		12.2.a.1.H Sport	12
		12.2.a.1.I Arte	9
		12.2.a.1.J Tecnologia	1
		12.2.a.1.K ICT	3
		12.2.a.1.R Altro ²	2 ²
12.2.a.2 Scuola secondaria di primo grado	18	12.2.a.2.A Presenza nelle scuole di almeno una disciplina	16
		12.2.a.2.B Matematica	3
		12.2.a.2.C Storia	9
		12.2.a.2.D Cittadinanza e costituzione	11
		12.2.a.2.E Scienze	8
		12.2.a.2.F Geografia	15
		12.2.a.2.G Musica	5
		12.2.a.2.H Sport	4
		12.2.a.2.I Arte	4
		12.2.a.2.J Tecnologia	2
		12.2.a.2.K ICT	6
		12.2.a.2.P Informatica	1
		12.2.a.2.R Altro	0



12.2.b.1 Liceo	12	12.2.b.1.A Presenza nelle scuole di almeno una disciplina	10
		12.2.b.1.B Matematica	2
		12.2.b.1.C Storia	7
		12.2.b.1.D Cittadinanza e costituzione	2
		12.2.b.1.E Scienze	3
		12.2.b.1.F Geografia	1
		12.2.b.1.H Sport	3
		12.2.b.1.I Arte	3
		12.2.b.1.M Filosofia	2
		12.2.b.1.O Diritto-Economia	2
		12.2.b.1.R Altro	5
12.2.b.2 Istituto Tecnico	9	12.2.b.2.A Presenza nelle scuole di almeno una disciplina	8
		12.2.b.2.B Matematica	1
		12.2.b.2.C Storia	5
		12.2.b.2.E Scienze	1
		12.2.b.2.F Geografia	2
		12.2.b.2.H Sport	1
		12.2.b.2.I Arte	2
		12.2.b.2.L Fisica	1
		12.2.b.2.O Diritto-Economia	5
		12.2.b.2.P Informatica	1
		12.2.b.2.R Altro	1
12.2.b.3 Istituto Professionale	2	12.2.b.3.A Presenza nelle scuole di almeno una disciplina	1
		12.2.b.3.G Musica	1
12.2.b.4 Formazione Professionale	6	12.2.b.4.A Presenza nelle scuole di almeno una disciplina	3
		12.2.b.4.O Diritto-Economia	1
		12.2.b.4.P Informatica	1
		12.2.b.4.R Altro ²	2 ²



Tabella 30 b

12.2 Insegnamenti in Inglese L3

Descrittore	Numero scuole	Insegnamenti in Inglese L3	Numero scuole con insegnamento
12.2.a.1 Scuola primaria	18	12.2.a.1.A Presenza nelle scuole di almeno una disciplina	12
		12.2.a.1.C Storia	1
		12.2.a.1.D Cittadinanza e costituzione	6
		12.2.a.1.E Scienze	3
		12.2.a.1.F Geografia	1
		12.2.a.1.G Musica	6
		12.2.a.1.H Sport	1
		12.2.a.1.I Arte	2
		12.2.a.1.K ICT	4
		12.2.a.1.P Informatica	1
		12.2.a.1.R Altro ²	2 ²
12.2.a.2 Scuola secondaria di primo grado	18	12.2.a.2.A Presenza nelle scuole di almeno una disciplina	13
		12.2.a.2.C Storia	1
		12.2.a.2.D Cittadinanza e costituzione	5
		12.2.a.2.E Scienze	5
		12.2.a.2.F Geografia	4
		12.2.a.2.G Musica	1
		12.2.a.2.I Arte	2
		12.2.a.2.J Tecnologia	3
		12.2.a.2.K ICT	8
12.2.b.1 Liceo	12	12.2.b.1.A Presenza nelle scuole di almeno una disciplina	9
		12.2.b.1.B Matematica	1
		12.2.b.1.C Storia	2
		12.2.b.1.E Scienze	7
		12.2.b.1.F Geografia	2
		12.2.b.1.H Sport	1
		12.2.b.1.I Arte	5
		12.2.b.1.L Fisica	1
		12.2.b.1.M Filosofia	1



		12.2.b.1.N Chimica	1
		12.2.b.1.O Diritto-Economia	1
		12.2.b.1.R Altro	3
12.2.b.2 Istituto Tecnico	9	12.2.b.2.A Presenza nelle scuole di almeno una disciplina	6
		12.2.b.2.B Matematica	2
		12.2.b.2.C Storia	1
		12.2.b.2.O Diritto-Economia	1
		12.2.b.2.P Informatica	1
		12.2.b.2.R Altro	1
12.2.b.3 Istituto Professionale	2	12.2.b.3.A Presenza nelle scuole di almeno una disciplina	2
		12.2.b.3.B Matematica	1
		12.2.b.3.C Storia	1
12.2.b.4 Formazione Professionale	6	12.2.b.4.A Presenza nelle scuole di almeno una disciplina	2
		12.2.b.4.R Altro	2

1 Sono comprese le scuole paritarie.

2 Le informazioni inserite dalle scuole non sono coerenti con la richiesta del descrittore.



Ambito 3 del QdR

INSEGNAMENTO E APPRENDIMENTO*Indicatore 12 Potenziamento linguistico*

Tabella 31a

12.3 Valutazione dell'impatto del potenziamento linguistico sull'apprendimento in Tedesco L2 e/o Inglese L3

Descrittore	Numero scuole	Sì	No
12.3.a Presenza di documentazione specifica	37	21	16

Tabella 31b

12.4 Valutazione dell'impatto del potenziamento linguistico sulle materie insegnate in Tedesco L2 e/o Inglese L3

Descrittore	Numero scuole	Sì	No
12.4.a Presenza di documentazione specifica	37	15	22

Tabella 31c

12.5 Azioni di sostegno per allievi coinvolti nei progetti linguistici*(Un anno in L2, Un anno di soggiorno studio all'estero, Tre mesi di soggiorno in Germania, Stage all'estero)*

Descrittore	Numero scuole	Sì	No
12.5 Azioni di sostegno per allievi coinvolti nei progetti linguistici	37	25	12



Ambito 3 del QdR

INSEGNAMENTO E APPRENDIMENTO*Indicatore 13 Partecipazione a progetti con scuole con diversa lingua d'insegnamento*

Tabella 32

13.1 Tipologia di progetti e numero di allievi e insegnanti coinvolti per ordine e macrotipologia di scuola¹

Descrittore	Numero scuole	Tipologia di scambio	Numero allievi coinvolti	Scuole	Numero insegnanti coinvolti	Scuole
13.1.a.1 Scuola primaria	18	13.1.a.1.A Scambi di allievi	59	4	21	4
		13.1.a.1.B Scambi di docenti	0	0	0	0
		13.1.a.1.C Gemellaggi con scuole della provincia	1153	13	122	11
13.1.a.2 Scuola secondaria di primo grado	18	13.1.a.2.A Scambi di allievi	192	5	39	4
		13.1.a.2.B Scambi di docenti	276	4	6	4
		13.1.a.2.C Gemellaggi con scuole della provincia	499	8	45	8
13.1.b.1 Liceo	12	13.1.b.1.A Scambi di allievi	105	4	18	4
		13.1.b.1.B Scambi di docenti	121	4	12	5
		13.1.b.1.C Gemellaggi con scuole della provincia	161	7	14	7
13.1.b.2 Istituto tecnico	9	13.1.b.2.A Scambi di allievi	49	3	16	1
		13.1.b.2.B Scambi di docenti	58	4	4	1
		13.1.b.2.C Gemellaggi con scuole della provincia	106	3	21	3
13.1.b.3 Istituto professionale	2	13.1.b.3.A Scambi di allievi	0	0	0	0
		13.1.b.3.B Scambi di docenti	0	0	0	0
		13.1.b.3.C Gemellaggi con scuole della provincia	7	1	2	1
13.1.b.4 Formazione professionale	6	13.1.b.4.A Scambi di allievi	39	2	3	1
		13.1.b.4.B Scambi di docenti	20	1	3	1
		13.1.b.4.C Gemellaggi con scuole della provincia	111	4	11	4

¹ Sono comprese le scuole paritarie.



Ambito 3 del QdR

INSEGNAMENTO E APPRENDIMENTOIndicatore 14 Relazione educativa ¹

Tabella 33a

14.1 Presenza dell'organo di garanzia interno alla scuola (Delibera della Giunta Provinciale n.2523/2003)

Descrittore	Numero scuole	Sì	No
14.1 Presenza dell'organo di garanzia interno alla scuola	31 ²	29	2

Tabella 33b

14.2 Presenza di un Regolamento/Patto formativo di scuola

Descrittore	Numero scuole	Sì	No
14.2.a Regolamento di scuola	37	37	0
14.2.b Patto formativo di scuola		29	8

Tabella 33c

14.3 Presenza di un documento che esplicita le procedure in caso di comportamenti problematici

Descrittore	Numero scuole	Sì	No
14.3 Presenza di un documento che esplicita le procedure in caso di comportamenti problematici	37	32	5

1 Sono comprese le scuole paritarie.

2 Non sono comprese le Scuole professionali.



Ambito 3 del QdR

INSEGNAMENTO E APPRENDIMENTO*Indicatore 14 Relazione educativa¹*

Tabella 34

14.4 Numero di allievi sospesi per ordine, macrotipologia, tipologia di scuola e livello colastico

Descrittore	Numero scuole provinciali	Numero scuole con casi		Numero allievi ²
14.4.a.1 Scuola primaria	18	1	14.4.a.1.A Classe I	1
		0	14.4.a.1.B Classe II	0
		0	14.4.a.1.C Classe III	0
		1	14.4.a.1.D Classe IV	1
		0	14.4.a.1.E Classe V	0
14.4.a.2 Scuola secondaria di primo grado	18	10	14.4.a.2.A Classe I	76
		12	14.4.a.2B Classe II	103
		11	14.4.a.2.C Classe III	89
14.4.a.3 Scuola secondaria di secondo grado e Formazione Professionale	22	13	14.4.a.3.A Classe I	185
		14	14.4.a.3.B Classe II	84
		11	14.4.a.3.C Classe III	49
		6	14.4.a.3.D Classe IV	16
		4	14.4.a.3.E Classe V	11

¹ Sono comprese le scuole paritarie.² Dati riferiti all'anno scolastico 2014/2015



Ambito 4 del QdR

CULTURA PROFESSIONALE E CLIMA SCOLASTICOIndicatore 15 Attività collegiali ¹²

Tabella 35 a

15.1 Numero annuale di incontri collegiali (anno scolastico precedente)

Descrittore	Numero scuole	Numero minimo	Numero massimo	Numero medio
15.1.a Tutto l'istituto scolastico	37	2	15	7.8

Tabella 35 b

Descrittore	Numero scuole	Tipologia di riunioni	Numero minimo riunioni	Numero massimo riunioni	Numero scuole con casi	Numero medio su scuole con casi
15.1.b.1 Scuola primaria	18	15.1.b.1.A Collegio docenti per ordine di scuola	2	10	18	6.44
		15.1.b.1.B Riunione di plesso	0	20	16	10.50
		15.1.b.1.C Consiglio di interclasse	0	20	10	6.30
		15.1.b.1.D Consiglio di classe	0	20	17	12.18
		15.1.b.1.E Gruppi di lavoro per l'integrazione GLI	0	6	17	3.71
15.1.b.2 Scuola secondaria di primo grado	18	15.1.b.2.A Collegio docenti per ordine di scuola	0	10	17	6.76
		15.1.b.2.B Riunione di plesso	0	10	10	5.80
		15.1.b.2.C Consiglio di interclasse	0	9	6	5.00
		15.1.b.2.D Consiglio di classe	6	20	18	11.06
		15.1.b.2.E Gruppi di lavoro per l'integrazione GLI	0	10	15	4.20
15.1.b.3 Scuola secondaria di secondo grado e Formazione professionale	22	15.1.b.3.A Collegio docenti per ordine di scuola	2	10	22	7.00
		15.1.b.3.B Riunione di plesso	0	8	4	4.50
		15.1.b.3.C Consiglio di interclasse	0	6	6	4.00
		15.1.b.3.D Consiglio di classe	3	20	22	9.50
		15.1.b.3.E Gruppi di lavoro per l'integrazione GLI	0	20	17	5.59

1 Sono comprese le scuole paritarie.

2 Dati riferiti all'anno scolastico 2014/2015



Ambito 4 del QdR

CULTURA PROFESSIONALE E CLIMA SCOLASTICO

Indicatore 15 Attività collegiali ^{1 2}

Tabella 36

15.2 Numero annuale di incontri con le famiglie relativi agli apprendimenti e al comportamento (anno scolastico 2014/2015)

Descrittore	Numero scuole	Numero minimo	Numero massimo	Numero medio
15.2.a Scuola primaria	18	2	15	5.89
15.2.b Scuola secondaria di primo grado	18	2	10	4.56
15.2.c Scuola secondaria di secondo grado	22	2	15	4.00

1 Sono comprese le scuole paritarie.

2 Dati riferiti all'anno scolastico 2014/2015



Ambito 4 del QdR

CULTURA PROFESSIONALE E CLIMA SCOLASTICO*Indicatore 16 Collaborazione fra docenti^{1,2}*

Tabella 37

16.1 Numero annuale di incontri per ambito disciplinare (anno scolastico precedente)

Descrittore	Numero scuole	Numero minimo	Numero massimo	Numero medio
16.1.a.1 Scuola primaria	18	0	35	10.44
16.1.a.2 Scuola secondaria di primo grado	18	1	33	9.61
16.1.a.3 Scuola secondaria di secondo grado e Formazione professionale	22	2	34	8.50
16.1.b.1 Liceo	12	2	16	5.50
16.1.b.2 Istituto Tecnico	9	3	6	4.33
16.1.b.3 Istituto Professionale	2	4	5	4.50
16.1.b.4 Formazione Professionale	6	2	34	12.17

*1 Sono comprese le scuole paritarie.**2 Dati riferiti all'anno scolastico 2014/2015*



Ambito 4 del QdR

CULTURA PROFESSIONALE E CLIMA SCOLASTICO*Indicatore 16 Collaborazione fra docenti^{1,2}*

Tabella 38

16.2 Numero annuale di incontri e di insegnanti coinvolti in gruppi di lavoro formalizzati (anno scolastico precedente)

Gruppi di lavoro per:	Numero scuole	Numero annuale incontri di gruppi di lavoro				Numero insegnanti coinvolti in gruppi di lavoro			
		Numero Incontri minimo	Numero Incontri massimo	Numero scuole con casi	Mumero medio su scuole con casi	Numero insegnanti minimo	Numero insegnanti massimo	Numero scuole con casi	Mumero medio su scuole con casi
16.2.a Piano dell'Offerta Formativa/Programmi dei corsi FP	37	0	35	32	6.31	0	30 ³	32	10.69
16.2.b Apprendimento per competenze		0	16	15	3.93	0	30	16	15.81
16.2.c Continuità e curriculum verticale		0	24	24	4.88	0	30	24	13.67
16.2.d Accoglienza e orientamento		0	35	33	5.73	0	30	34	12.97
16.2.e Raccordo con il territorio e il mondo del lavoro		0	35	27	9.85	0	30	28	10.32
16.2.f Aggiornamento		0	35	22	8.50	0	30	22	17.09
16.2.g Criteri comuni per la valutazione degli allievi		0	30	24	5.08	0	30	23	14.83
16.2.h Inclusione		0	33	27	5.93	0	30	26	11.88
16.2.i Integrazione		0	15	30	5.03	0	30	30	9.47
16.2.j Plurilinguismo		0	35	24	8.00	0	30	24	13.83
16.2.k Innovazione tecnologica		0	10	27	10.69	0	30	28	10.79
16.2.l Altro		-----	-----	10	-----	-----	-----	10	-----

1 Sono comprese le scuole paritarie.

2 Dati riferiti all'anno scolastico 2014/2015

3 Valore massimo di sistema



Ambito 4 del QdR

CULTURA PROFESSIONALE E CLIMA SCOLASTICO*Indicatore 17 Relazioni fra le componenti della scuola¹*

Tabella 39 a

17.1 Presenza di modalità informali per gli allievi di proporre le proprie istanze

Descrittore	Numero scuole	Sì	No
17.1 Presenza di modalità informali per gli allievi di proporre le proprie istanze	37	32	5

Tabella 39 b

17.2 Presenza di modalità informali per gli insegnanti di proporre le proprie istanze

Descrittore	Numero scuole	Sì	No
17.2 Presenza di modalità informali per gli insegnanti di proporre le proprie istanze	37	34	3

Tabella 39c

17.3 Presenza di modalità informali per il personale non docente di proporre le proprie istanze

Descrittore	Numero scuole	Sì	No
17.3 Presenza di modalità informali per il personale non docente di proporre le proprie istanze	37	34	3

¹ Sono comprese le scuole paritarie.



Ambito 4 del QdR

CULTURA PROFESSIONALE E CLIMA SCOLASTICOIndicatore 18 Famiglia¹

Tabella 40 a

18.1 Comunicazione alle famiglie degli obiettivi formativi principali

Descrittori	Numero scuole	Sì	No
18.1.a Comunicazione scritta	37	24	13
18.1.b Incontri informativi per classe		37	0
10.2.c Incontri con i rappresentanti dei genitori		29	8
10.2.d Incontri individuali con i genitori		32	5
10.2.e Pubblicazione sul sito internet		33	4

Tabella 40 b

18.2 Definizione di modalità per la proposta di istanze da parte dei genitori

Descrittore	Numero scuole	Sì	No
18.2 Definizione di modalità per la proposta di istanze da parte dei genitori	37	30	7

1 Sono comprese le scuole paritarie.



Ambito 4 del QdR

CULTURA PROFESSIONALE E CLIMA SCOLASTICO

Indicatore 19 Territorio

Tabella 41

19.1 Numero di progetti con il territorio per ordine e macrotipologia di scuola ^{1 2}

Descrittore	Numero scuole	Numero minimo progetti	Numero massimo progetti	Numero totale progetti delle scuole della provincia_BZ	Numero medio di progetti per ordine e macrotipologia
19.2.a.1 Scuola primaria	18	0	20	225	12.50
19.2.a.2 Scuola secondaria di primo grado	18	2	20	176	9.78
19.2.a.3 Scuola secondaria di secondo grado e Formazione Professionale	22	1	35	238	10.82
19.2.b.1 Liceo	12	1	20	84	7.00
19.2.b.2 Istituto Tecnico	9	0	20	72	8.00
19.2.b.3 Istituto Professionale	2	5	20	25	12.50
19.2.b.4 Formazione Professionale	6	1	20	57	9.50

1 Sono comprese le scuole paritarie.

2 I dati sono riferiti all'anno scolastico 2014/2015



Ambito 4 del QdR

CULTURA PROFESSIONALE E CLIMA SCOLASTICO

Indicatore 19 Territorio

Tabella 42

19.2 Numero di allievi che partecipano a stage formativi per ordine e macrotipologia di scuola^{1 2}

Descrittore	Numero scuole	Numero minimo allievi	Numero massimo allievi	Numero totale allievi delle scuole della provincia_BZ	Numero medio di allievi per ordine e macrotipologia
19.2.a.1 Scuola primaria	18	0	0	0	.00
19.2.a.2 Scuola secondaria di primo grado	18	0	208	481	26.72
19.2.a.3 Scuola secondaria di secondo grado e Formazione Professionale	22	1	390	2298	104.45
19.2.b.1 Liceo	12	0	103	543	45.25
19.2.b.2 Istituto Tecnico	9	1	230	422	46.89
19.2.b.3 Istituto Professionale	2	80	104	184	92.00
19.2.b.4 Formazione Professionale	6	69	336	1149	191.50

1 Sono comprese le scuole paritarie.

2 I dati sono riferiti all'anno scolastico 2014/2015



Ambito 4 del QdR

CULTURA PROFESSIONALE E CLIMA SCOLASTICO

Indicatore 20 Efficienza dei processi comunicativi¹

Tabella 43 a

20.1 Diffusione del POF via web

Descrittore	Numero scuole	Sì	No
20.1 Diffusione del POF via web	31 ²	30	1

Tabella 43 b

20.2 Presentazione del POF al territorio di riferimento

Descrittore	Numero scuole	Sì	No
20.2 Presentazione del POF al territorio di riferimento	31 ²	23	8

1 Sono comprese le scuole paritarie.

2 Non sono comprese le scuole della Formazione professionale



Ambito 4 del QdR

CULTURA PROFESSIONALE E CLIMA SCOLASTICO*Indicatore 20 Efficienza dei processi comunicativi¹*

Tabella 44

20.3 Accessibilità alla documentazione scolastica via web

Descrittore	Numero scuole	Sì	No
20.3 Accessibilità alla documentazione scolastica via web	37	37	0

Opzioni	Numero scuole	Sì	No
20.3.a.1 Regolamento di istituto	37	33	4
20.3.a.2 Offerta Formativa (oltre il POF)		31	6
20.3.a.3 Orario delle lezioni		31	6
20.3.a.4 Orari ricevimento insegnanti		30	7
20.3.a.5 Orario segreteria		36	1
20.3.a.6 Orario sportello- psicologico		18	19
20.3.a.7 Orario sportello-genitori		6	31
20.3.a.8 Orario sportello-allievi		8	29
20.3.a.9 Organigramma		32	5
20.3.a.10 Programmi scolastici		18	19
20.3.a.11 Progetti		34	3
20.3.a.12 Modulistica genitori/allievi		31	6
20.3.a.13 Modulistica insegnanti		31	6
20.3.a.14 Verbali		13	24
20.3.a.15 Altro		11	26

¹ Sono comprese le scuole paritarie.



Ambito 4 del QdR

**CULTURA PROFESSIONALE
E CLIMA SCOLASTICO***Indicatore 20 Efficienza dei processi comunicativi*

Tabella 45

20.4 Numero di ore settimanali di apertura della segreteria al pubblico ¹

Descrittori	Numero scuole	Numero ore minimo	Numero ore massimo	Numero ore medio
20.4.a Numero totale delle ore di apertura al pubblico	37	8.0	40.0	19.5
20.4.b Numero di ore di apertura pomeridiane al pubblico		2.0	20.0	5.5

¹ Sono comprese le scuole paritarie.



Ambito 5 del QdR

LEADERSHIP*Indicatore 21 Organizzazione delle attività della dirigenza scolastica*

Tabella 46

21 Organizzazione delle attività della dirigenza scolastica¹

Descrittori	Numero scuole	Valore % sul totale del tempo lavoro		
		Minimo	Massimo	Moda
21.1 Tempo dedicato dal dirigente/direttore scolastico a questioni educative	37	25%	60%	40%
21.2 Tempo dedicato a questioni strategiche		10%	40%	30%
21.3 Tempo dedicato dal dirigente/direttore scolastico alle questioni organizzativo/operative		15%	60%	40%

¹ Sono comprese le scuole paritarie.



Ambito 5 del QdR

LEADERSHIP

Indicatore 22 Traguardi formativi perseguiti

Tabella 47 a

22.1 Presenza di misure per assicurare la coerenza tra i traguardi formativi e la progettazione didattica del consiglio di classe¹

Descrittore	Numero scuole	Sì	No
22.1 Presenza di misure per assicurare la coerenza tra i traguardi formativi e la progettazione didattica del consiglio di classe	37	28	9

Tabella 47 b

22.2 Presenza di modalità di verifica della coerenza tra i traguardi formativi e le programmazioni individuali degli insegnanti

Descrittore	Numero scuole	Sì	No
22.2 Presenza di modalità di verifica della coerenza tra i traguardi formativi e le programmazioni individuali degli insegnanti	37	31	6

¹ Sono comprese le scuole paritarie.



Ambito 5 del QdR

LEADERSHIP

Indicatore 23 Gestione del personale docente

Tabella 48 a

23.1 Presenza di modalità informative sulle priorità strategiche della scuola, per gli insegnanti di nuova nomina nella scuola¹

Descrittore	Numero scuole	Sì	No
23.1 Presenza di modalità informative sulle priorità strategiche della scuola, per gli insegnanti di nuova nomina nella scuola	37	35	2

Tabella 48 b

23.2 Presenza di un docente senior/tutor per gli insegnanti di nuova nomina nella scuola²

Descrittore	Numero scuole	Sì	No
23.2 Presenza di un docente senior/tutor per gli insegnanti di nuova nomina nella scuola	37	33	4

¹ Sono comprese le scuole paritarie.

² Non sono compresi i tutor per i docenti in anno di prova



Ambito 5 del QdR

LEADERSHIP

Indicatore 23 Gestione del personale docente

Tabella 49

23.3 Assenze degli insegnanti ¹
Mese di riferimento OTTOBRE 2015

Ordine di scuola	Numero scuole	Tipologia di assenze	Numero minimo	Numero massimo	Numero medio	Numero totale
23.3.a.1 Scuola primaria	18	23.3.a.1.A Ore di assenza degli insegnanti	12	490	220	3959
		23.3.a.1.B Ore di supplenza svolte da insegnanti esterni	0	320	105	1890
		23.3.a.1.C Ore di supplenza retribuite svolte da insegnanti interni	0	51	16	293
		23.3.a.1.D Ore di supplenza non retribuite svolte da insegnanti interni (completamenti, scambi di ore, ecc.)	0	200	89	1594
23.3.a.2 Scuola secondaria di primo grado	18	23.3.a.2.A Ore di assenza degli insegnanti	0	218	98	1757
		23.3.a.2.B Ore di supplenza svolte da insegnanti esterni	0	126	25	446
		23.3.a.2.C Ore di supplenza retribuite svolte da insegnanti interni	0	47	13	227
		23.3.a.2.D Ore di supplenza non retribuite svolte da insegnanti interni (completamenti, scambi di ore, ecc.)	0	154	55	981
23.3.a.3 Scuola secondaria di secondo grado e Formazione Professionale	22	23.3.a.3.A Ore di assenza degli insegnanti	0	721	153	3375
		23.3.a.3.B Ore di supplenza svolte da insegnanti esterni	0	475	35	770
		23.3.a.3.C Ore di supplenza retribuite svolte da insegnanti	0	119	16	360



		23.3.a.3.D Ore di supplenza non retribuite svolte da insegnanti interni (completamenti, scambi di ore, ecc.)	0	220	69	1526
23.3.b.1 Liceo	12	23.3.b.1.A Ore di assenza degli insegnanti	0	721	115	1381
		23.3.b.1.B Ore di supplenza svolte da insegnanti esterni	0	475	40	475
		23.3.b.1.C Ore di supplenza retribuite svolte da insegnanti interni	0	66	14	162
		23.3.b.1.D Ore di supplenza non retribuite svolte da insegnanti interni	0	180	55	656
23.3.b.2 Istituto Tecnico	9	23.3.b.2.A Ore di assenza degli insegnanti	0	286	86	777
		23.3.b.2.B Ore di supplenza svolte da insegnanti esterni	0	12	1	12
		23.3.b.2.C Ore di supplenza retribuite svolte da insegnanti interni	0	119	22	198
		23.3.b.2.D Ore di supplenza non retribuite svolte da insegnanti interni	0	141	46	413
23.3.b.3 Istituto Professionale	2	23.3.b.3.A Ore di assenza degli insegnanti	126	151	139	277
		23.3.b.3.B Ore di supplenza svolte da insegnanti esterni	0	0	0	0
		23.3.b.3.C Ore di supplenza retribuite svolte da insegnanti interni	0	0	0	0
		23.3.b.3.D Ore di supplenza non retribuite svolte da insegnanti interni	35	50	43	85
23.3.b.4 Formazione Professionale	6	23.3.b.4.A Ore di assenza degli insegnanti	37	265	157	940
		23.3.b.4.B Ore di supplenza svolte da insegnanti esterni	0	190	47	283
		23.3.b.4.C Ore di supplenza retribuite svolte da insegnanti interni	0	0	0	0
		23.3.b.4.D Ore di supplenza non retribuite svolte da insegnanti interni	4	96	62	372

1 Sono comprese le scuole paritarie.



Ambito 6 del Qdr

SVILUPPO DELLE RISORSE PROFESSIONALI E DELLA SCUOLA*Indicatore 24 Qualità della scuola*

Tabella 50 a

24.1 Presenza di un progetto di miglioramento della qualità della scuola¹

Descrittore	Numero scuole	Sì	No
24.1 Presenza di un progetto di miglioramento della qualità della scuola ¹	37	21	16

Tabella 50 b

24.2 Presenza e tipologia di strumenti per la verifica della qualità

Descrittore	Numero scuole	Sì	No
24.2 Presenza e tipologia di strumenti per la verifica della qualità	37	32	5

Se si è risposto sì alla domanda precedente

Opzioni	Numero scuole	Sì	No
24.2.a.1 Certificazione di qualità	32	6	26
24.2.a.2 Questionario di feedback insegnanti		17	15
24.2.a.3 Questionario di feedback allievi		19	13
24.2.a.4 Questionario di feedback genitori		14	18
24.2.a.5 Questionario di feedback azienda		10	22
24.2.a.6 Utilizzo di check list per il controllo dei processi		7	25
24.2.a.7 Modulistica o struttura standard per i relazioni/resoconti		24	8



24.2.a.8 Presentazioni di rendicontazione agli organi collegiali		28	4
24.2.a.9 Strumenti per la rilevazione e elaborazione dati		22	10
24.2.a.10 Documento di analisi dei risultati delle prove standardizzate		27	5
24.2.a.11 Definizione di procedure standard per la gestione dei processi		9	23
24.2.a.12 Altro		3	29

1 Sono comprese le scuole paritarie



Ambito 6 del Qdr

SVILUPPO DELLE RISORSE PROFESSIONALI E DELLA SCUOLA*Indicatore 25 Autovalutazione e valutazione esterna*

Tabella 51 a

25.1 Presenza del Nucleo /Commissione di autovalutazione¹

Descrittore	Numero scuole	Si	No
25.1 Presenza del Nucleo /Commissione di autovalutazione	37	32	5

Se si è risposto sì

Tabella 51b

Descrittore	Numero scuole	Numero minimo per scuola	Numero massimo per scuola	Numero totale provinciale
25.2 Numero di insegnanti coinvolti nel Nucleo/Commissione di autovalutazione	32	2	15	207
25.3 Numero di unità del personale non docente coinvolte nel Nucleo/Commissione di autovalutazione		0	4	28

¹ Sono comprese le scuole paritarie.



Ambito 6 del Qdr

SVILUPPO DELLE RISORSE PROFESSIONALI E DELLA SCUOLA*Indicatore 26 Formazione del personale docente ¹*Tabella 52 a ²**26.1 Presenza di un piano di formazione interno alla scuola**

Descrittore	Numero scuole	Si	No
26.1 Presenza di un piano di formazione interno alla scuola	37	34	3

Tabella 52 b ³

Descrittori	Numero scuole	Numero minimo per scuola	Numero massimo per scuola	Numero medio per scuola	Numero totale provincia BZ
26.2 Numero di insegnanti che hanno partecipato alla formazione interna	37	0	126	48.92	1810
26.3 Numero di ore di formazione interna		0	200	26.16	968
26.4 Numero insegnanti che hanno partecipato alla formazione esterna		0	150	51.46	1904

*1 Sono comprese le scuole paritarie.**2 I dati sono riferiti all'anno scolastico 2015/2016**3 I dati sono riferiti all'anno scolastico 2014/2015*



Ambito 6 del Qdr

SVILUPPO DELLE RISORSE PROFESSIONALI E DELLA SCUOLA

Indicatore 27 Sviluppo professionalità del personale attraverso l'ICT

Tabella 53

27.1 Utilizzo delle ICT nella pratica professionale degli insegnanti ¹

Le opzioni sono state ordinate dalle scuole in base a una scala da 1 (maggiore utilizzo) a 3 (minore utilizzo).

Se l'opzione non è tra le prime 3 il valore è 0. La scelta delle opzioni è esclusiva.

Opzioni	Numero scuole	Valore	Frequenza della scelta	Percentuale sul totale delle scuole
27.1.a Preparazione di materiale di supporto alle lezioni	37	0= Non prioritaria	0	0
		1= Maggiore utilizzo	33	89.2
		2	4	10.8
		3= Minore utilizzo	0	0
27.1.b Predisposizione di materiale digitale per la verifica degli apprendimenti		0= Non prioritaria	13	35.1
		1= Maggiore utilizzo	0	0
		2	17	45.9
		3= Minore utilizzo	7	18.9
27.1.c Utilizzo di mailing list con colleghi		0= Non prioritaria	22	59.5
		1= Maggiore utilizzo	3	8.1
		2	5	13.5
		3= Minore utilizzo	7	18.9
27.1.d Utilizzo di ambienti on line o repository per la costruzione e condivisione di materiali con i colleghi		0= Non prioritaria	33	89.2
		1= Maggiore utilizzo	0	0
		2	1	2.7
		3= Minore utilizzo	3	8.1
27.1.e Predisposizione di documenti digitali per la progettazione e la documentazione didattica		0= Non prioritaria	6	16.2
		1= Maggiore utilizzo	1	2.7
		2	10	27.0
		3= Minore utilizzo	20	54.1

¹ Sono comprese le scuole paritarie.



Ambito 7 del QdR

ESITI FORMATIVI**Indicatore 28 Valutazione interna degli apprendimenti**

Tabella 54

28.1 Numero allievi anno scolastico 2014/2015¹

Ordine e Macrotipologia di scuola	Livello classe	Numero scuole con allievi nel livello classe	Numero minimo allievi per scuola	Numero massimo allievi per scuola	Numero medio allievi per scuola ²	Numero totale allievi per tipologia di scuola e livello in provincia BZ
28.1.a.1 Scuola primaria	28.1.a.1.I Classe I	18	4	114	70	1255
	28.1.a.1.II Classe II	18	8	124	70	1259
	28.1.a.1.III Classe III	18	6	113	67	1200
	28.1.a.1.IV Classe IV	18	9	112	71	1277
	28.1.a.1.V Classe V	18	11	126	74	1333
28.1.a.2 Scuola secondaria di primo grado	28.1.a.2.I Classe I	18	8	168	73	1319
	28.1.a.2.II Classe II	18	6	166	75	1342
	28.1.a.2.III Classe III	18	8	147	73	1314
28.1.a.3 Scuola secondaria di secondo grado e Formazione Professionale	28.1.a.3.I Classe I	22	16	251	87	1905
	28.1.a.3.II Classe II	22	11	242	66	1450
	28.1.a.3.III Classe III	21	12	209	66	1388
	28.1.a.3.IV Classe IV	21	10	140	52	1087
	28.1.a.3.V Classe V	17	10	141	58	987
28.1.b.1 Liceo	28.1.b.1.I Classe I	12	5	189	63	760
	28.1.b.1.II Classe II	12	3	121	50	595
	28.1.b.1.III Classe III	11	12	165	57	624
	28.1.b.1.IV Classe IV	11	6	118	47	519
	28.1.b.1.V Classe V	12	4	141	49	587
28.1.b.2 Istituto Tecnico	28.1.b.2.I Classe I	9	12	156	51	456
	28.1.b.2.II Classe II	9	8	134	42	379



	28.1.b.2.III Classe III	8	7	93	39	314
	28.1.b.2.IV Classe IV	8	7	79	35	282
	28.1.b.2.V Classe V	9	6	91	30	266
28.1.b.3 Istituto Professionale	28.1.b.3.I Classe I	2	67	70	69	137
	28.1.b.3.II Classe II	2	61	62	62	123
	28.1.b.3.III Classe III	2	52	71	62	123
	28.1.b.3.IV Classe IV	2	46	54	50	100
	28.1.b.3.V Classe V	2	40	50	45	90
28.1.b.4 Formazione Professionale	28.1.b.4.I Classe I	6	21	154	92	552
	28.1.b.4.II Classe II	6	14	112	59	353
	28.1.b.4.III Classe III	6	14	106	55	327
	28.1.b.4.IV Classe IV	6	10	70	31	186
	28.1.b.4.V Classe V	1	44	44	44	44

1 Sono compresi gli allievi delle scuole paritarie.

2 Arrotondato all'unità.



Ambito 7 del QdR

ESITI FORMATIVI**Indicatore 28 Valutazione interna degli apprendimenti**

Tabella 55

28.2 Numero allievi ammessi alla classe successiva anno scolastico 2014/2015^{1 2 3}

Ordine e Macrotipologia di scuola	Livello classe	Numero scuole con allievi nel livello classe	Numero totale allievi ammessi per tipologia di scuola e livello provincia BZ	Numero totale allievi frequentanti per tipologia di scuola e livello in provincia BZ	Percentuale allievi ammessi per tipologia di scuola e livello in provincia BZ
28.2.a.1 Scuola primaria	28.2.a.1.I Classe I	18	1249	1255	99.52
	28.2.a.1.II Classe II	18	1256	1259	99.76
	28.2.a.1.III Classe III	18	1199	1200	99.92
	28.2.a.1.IV Classe IV	18	1274	1277	99.77
	28.2.a.1.V Classe V	18	1309	1333	98.20
28.2.a.2 Scuola secondaria di primo grado	28.2.a.2.I Classe I	18	1271	1319	96.36
	28.2.a.2.II Classe II	18	1289	1342	96.05
28.2.a.3 Scuola secondaria di secondo grado e Formazione Professionale	28.2.a.3.I Classe I	22	1373	1905	72.07
	28.2.a.3.II Classe II	22	1196	1450	82.48
	28.2.a.3.III Classe III	16 ⁴	923	1075 ⁴	85.86
	28.2.a.3.IV Classe IV	16 ⁵	858	983 ⁵	87.46
28.2.b.1 Liceo	28.2.b.1.I Classe I	12	631	760	83.03
	28.2.b.1.II Classe II	12	548	595	92.10
	28.2.b.1.III Classe III	11	566	624	90.71
	28.2.b.1.IV Classe IV	11	490	519	94.41
28.2.b.2 Istituto Tecnico	28.2.b.2.I Classe I	9	317	456	69.52
	28.2.b.2.II Classe II	9	319	379	84.17
	28.2.b.2.III Classe III	8	249	314	79.30
	28.2.b.2.IV Classe IV	8	250	282	88.65
28.2.b.3 Istituto Professionale	28.2.b.3.I Classe I	2	62	137	45.26
	28.2.b.3.II Classe II	2	71	123	57.72
	28.2.b.3.III Classe III	2	94	123	76.42



	28.2.b.3.IV Classe IV	2	64	100	64.00
28.2.b.4 Formazione Professionale	28.2.b.4.I Classe I	6	363	552	65.76
	28.2.b.4.II Classe II	6	258	353	73.09
	28.2.b.4.III Classe III	1 ⁴	14	14 ⁴	100.00
	28.2.b.4.IV Classe IV	1 ⁵	54	70 ⁵	77.14

1 Sono compresi gli allievi delle scuole paritarie.

2 Sono compresi gli allievi con debito formativo ammessi alla classe successiva a settembre.

3 Non sono compresi gli allievi delle classi finali con Esame di stato nella Scuola secondaria di primo e secondo grado, Esame di qualifica o diploma di qualifica per la Formazione Professionale

4 Non sono compresi gli allievi delle classi III della Formazione Professionale con esame di qualifica professionale

5 Non sono compresi gli allievi delle classi IV della Formazione Professionale con esame di diploma professionale



Ambito 7 del QdR

ESITI FORMATIVI**Indicatore 28 Valutazione interna degli apprendimenti**

Tabella 56

28.3 Numero allievi con debiti formativi anno scolastico 2014/2015 ^{1 2}

Ordine e Macrotipologia di scuola	Livello classe	Numero scuole con allievi con debiti formativi nel livello classe	Numero totale allievi con debiti formativi per tipologia di scuola e livello in provincia BZ	Numero totale allievi frequentanti per tipologia di scuola e livello in provincia BZ	Percentuale allievi con debito formativi per tipologia di scuola e livello in provincia BZ
28.3.b.1 Liceo	28.3.b.1.I Classe I	11	194	760	25.53
	28.3.b.1.II Classe II	10	143	595	24.03
	28.3.b.1.III Classe III	11	147	624	23.56
	28.3.b.1.IV Classe IV	11	91	519	17.53
28.3.b.2 Istituto Tecnico	28.3.b.2.I Classe I	9	139	456	30.48
	28.3.b.2.II Classe II	9	107	379	28.23
	28.3.b.2.III Classe III	8	91	314	28.98
	28.3.b.2.IV Classe IV	7	93	282	32.98
28.3.b.3 Istituto Professionale	28.3.b.3.I Classe I	2	46	137	33.58
	28.3.b.3.II Classe II	2	40	123	32.52
	28.3.b.3.III Classe III	2	37	123	30.08
	28.3.b.3.IV Classe IV	2	35	100	35.00
28.3.b.4 Formazione Professionale	28.3.b.4.I Classe I	6	90	552	16.30
	28.3.b.4.II Classe II	6	111	353	31.44
	28.3.b.4.III Classe III	1 ³	1	14 ³	7.14
	28.3.b.4.IV Classe IV	1 ⁴	45	70 ⁴	64.28

1 Sono compresi gli allievi delle scuole paritarie.

2 Non sono compresi gli allievi delle classi finali con Esame di stato, Esame di qualifica o diploma di qualifica per la Formazione Professionale

3 Non sono compresi gli allievi delle classi III della Formazione Professionale con esame di qualifica professionale

4 Non sono compresi gli allievi delle classi IV della Formazione Professionale con esame di diploma professionale



Ambito 7 del QdR

ESITI FORMATIVI**Indicatore 28 Valutazione interna degli apprendimenti**

Tabella 57

28.4 Percentuale di allievi licenziati/diplomati rispetto al numero di iscritti all'ultimo anno di corso per fasce di voto anno scolastico 2014/2015¹

Ordine e Macrotipologia di scuola	Numero scuole	Fasce di voto	Numero minimo allievi per fasce di voto per scuola	Numero massimo allievi per fasce di voto per scuola	Numero totale allievi per fasce di voto nelle scuole della provincia BZ	Percentuale allievi per fasce di voto su allievi frequentanti nell'anno scolastico 2014/2015 ²	
28.4.a Scuola secondaria di primo grado Esame di stato	18	28.4.a.1	6	0	46	340	25.9
		28.4.a.2	7	3	47	342	26.0
		28.4.a.3	8	2	35	278	21.2
		28.4.a.4	9	1	30	206	15.7
		28.4.a.5	10	0	6	43	3.3
		28.4.a.6	10 e lode	0	8	51	3.9
28.4.b.1 Liceo Esame di stato	12	28.4.b.1.I	60	0	9	24	4.1
		28.4.b.1.II	da =61 a =70	1	28	141	24.0
		28.4.b.1.III	da = 71 a = 80	1	46	188	32.0
		28.4.b.1.IV	da = 81 a =90	0	43	128	21.8
		28.4.b.1.V	da = 91 a =100	0	24	78	13.3
		28.4.b.1.VI	100 e lode	0	1	2	0.3
28.4.b.2 Istituto Tecnico Esame di stato	9	28.4.b.2.I	60	0	10	24	9.0
		28.4.b.2.II	da =61 a =70	3	43	106	39.8
		28.4.b.2.III	da = 71 a = 80	0	17	66	24.8
		28.4.b.2.IV	da = 81 a =90	0	13	33	12.4
		28.4.b.2.V	da = 91 a =100	0	3	6	2.3
		28.4.b.2.VI	100 e lode	0	0	0	0.0
	2	28.4.b.3.I	60	1	3	4	4.4



28.4.b.3 Istituto Professionale Esame di stato		28.4.b.3.II	da =61 a =70	13	13	26	28.9
		28.4.b.3.III	da = 71 a = 80	17	20	37	41.1
		28.4.b.3.IV	da = 81 a =90	5	7	12	13.3
		28.4.b.3.V	da = 91 a =100	1	1	2	2.2
		28.4.b.1.VI	100 e lode	0	0	0	0.0
28.4.b.4.1 Formazione Professionale Esame di Qualifica III anno ³	5	28.4.b.4.1.I	6	0	7	9	2.9
		28.4.b.4.1.II	da =6,1 a =7	9	44	118	37.7
		28.4.b.4.1.III	da = 7,1 a = 8	1	25	73	23.3
		28.4.b.4.1.IV	da = 8,1 a = 9	1	10	24	8.6
		28.4.b.4.1.V	da = 9,1 a =10	0	2	4	1.3
28.4.b.4.2 Formazione Professionale Diploma di qualifica IV anno ⁴	5	28.4.b.4.2.I	6	0	2	5	4.3
		28.4.b.4.2.II	da =6,1 a =7	0	15	22	19.0
		28.4.b.4.2.III	da = 7,1 a = 8	0	11	25	21.6
		28.4.b.4.2.IV	da = 8,1 a = 9	0	3	8	6.9
		28.4.b.4.2.V	da = 9,1 a =10	0	5	7	6.0
28.4.b.4.3 Formazione Professionale Esame di Stato	1	28.4.b.4.3.I	60	1	1	1	2.2
		28.4.b.4.3.II	da =61 a =70	35	35	35	79.5
		28.4.b.4.3.III	da = 71 a = 80	1	1	1	2.2
		28.4.b.4.3.IV	da = 81 a =90	1	1	1	2.2
		28.4.b.4.3.V	da = 91 a =100	0	0	0	0.0
		28.4.b.4.3.VI	100 e lode	0	0	0	0.0

1 Sono compresi gli allievi delle scuole paritarie.

2 Tabella 54

3 Non sono compresi gli studenti della Scuola professionale Levinas

4 Non sono compresi gli studenti della Scuola professionale Ritz



Ambito 7 del QdR

ESITI FORMATIVI

Indicatore 29.Valutazione esterna degli apprendimenti (INVALSI a.s. 2014-2015)

Tabella 58

29.1. Esiti degli studenti al netto del cheating nella stessa scala del rapporto nazionale 2014/2015^{1,2}

Ordine e Macrotipologia di scuola	Numero scuole	Livello classe e tipologia di prova		Punteggio provincia di Bolzano (Rapporto nazionale 2015)	Punteggio minimo nelle scuole di Bolzano	Punteggio massimo nelle scuole di Bolzano
29.1.a.1 Scuola primaria	18	29.1.a.1.II.a	Classe seconda Italiano	195	172	238
		29.1.a.1.II.b	Classe seconda Matematica	200	181	250
		29.1.a.1.V.a	Classe quinta Italiano	197	173	253
		29.1.a.1.V.b	Classe quinta Matematica	201	180	222
29.1.a.2 Scuola secondaria di primo grado	18	29.1.a.2.I	Italiano	206	180	209
		29.1.a.2.II	Matematica	204	179	210
29.1.a.3 Scuola secondaria di secondo grado e Formazione Professionale	22	29.1.a.3.I	Italiano	204	134	234
		29.1.a.3.II	Matematica	211	169	256
29.1.b.1 Liceo	12	29.1.b.1.I	Italiano	219	176	234
		29.1.b.1.II	Matematica	218	169	256
29.1.b.2 Istituto Tecnico	9	29.1.b.2.I	Italiano	194	134	211
		29.1.b.2.II	Matematica	211	174	225
29.1.b.3 Istituto Professionale	2	29.1.b.3.I	Italiano	176	161	191
		29.1.b.3.II	Matematica	188	176	189
29.1.b.4 Formazione Professionale	6	29.1.b.4.I	Italiano	----- ³	147	177
		29.1.b.4.II	Matematica	----- ³	171	188

1 Sono compresi gli allievi delle scuole paritarie.

2 Tavole 1A – Italiano e 1B – Matematica, colonna 3 dei dati restituiti alle scuole nell'area riservata.

3I risultati delle scuole della Formazione Professionale non sono stati restituiti dall'INVALSI. Si consiglia di confrontarsi con i dati degli Istituti Professionali.



Ambito 7 del QdR

ESITI FORMATIVI*Indicatore 29.Valutazione esterna degli apprendimenti (INVALSI a.s. 2014-2015)*

Tabella 59

29.2 Differenza nei risultati rispetto a scuole con background familiare simile per Italiano e Matematica (punteggio percentuale)^{1,2}

Ordine e Macrotipologia di scuola	Numero scuole	Livello classe e tipologia di prova		Differenza di punteggio percentuale con le 200 scuole nazionali con lo stesso background (ESCS)	
				Differenza negativa più alta osservata nelle scuole di Bolzano	Differenza positiva più alta osservata nelle scuole di Bolzano
29.2.a.1 Scuola primaria	18	29.2.a.1.V.a	Classe quinta Italiano	-14,7	+20,2
		29.2.a.1.V.b	Classe quinta Matematica	-14,6	+13,1
29.2.a.3 Scuola secondaria di secondo grado e Formazione Professionale	22	29.2.a.3.I	Italiano	-31,4	+12,5
		29.2.a.3.II	Matematica	-29,5	+24,4
29.2.b.1 Liceo	12	29.2.b.1.I	Italiano	-18,3	+32,2
		29.2.b.1.II	Matematica	-23,1	+22,7
29.2.b.2 Istituto Tecnico	9	29.2.b.2.I	Italiano	-26,7	+14,3
		29.2.b.2.II	Matematica	-17,3	+12,8
29.2.b.3 Istituto Professionale	2	29.2.b.3.I	Italiano	-1,7	+11,4
		29.2.b.3.II	Matematica	+0,9	+7,0
29.2.b.4 Formazione Professionale	6	29.2.b.4.I	Italiano ³	-4,5	+6,7
		29.2.b.4.II	Matematica ³	-3,4	+2,8

1 Sono compresi gli allievi delle scuole paritarie.

2 Confronto con 200 scuole con stesso ESCS. I valori richiesti si trovano nelle Tavole 1A – Italiano e 1B – Matematica (colonna 4). Questo dato non è presente per la classe II primaria (livello 02) e per la classe III scuola secondaria di I grado (livello 08)

3 I risultati della Formazione Professionale nel rapporto nazionale sono stati confrontati con quelli degli Istituti Professionali



Ambito 7 del QdR

ESITI FORMATIVI*Indicatore 29.Valutazione esterna degli apprendimenti (INVALSI a.s. 2014-2015)*

Tabella 60

29.3 Percentuale di allievi che conseguono risultati simili in Italiano e Matematica 2014/2015^{1 2}**29.4 Percentuale di allievi che conseguono risultati bassi sia in Italiano sia in Matematica 2014/2015****29.5 Percentuale di allievi che conseguono risultati alti sia in Italiano sia in Matematica 2014/2015**

Ordine e Macrotipologia di scuola	Numero scuole	Livello classe	29.3 Risultati simili Italiano/Matematica		29.4 Risultati bassi sia in Italiano sia in Matematica		29.5 Risultati alti sia in Italiano sia in Matematica	
			Percentuale minore osservata	Percentuale maggiore osservata	Percentuale minore osservata	Percentuale maggiore osservata	Percentuale minore osservata	Percentuale maggiore osservata
Scuola primaria	18	Seconda	50%	75%	0%	61%	12%	63%
		Quinta	33%	79%	0%	65%	9%	75%
Scuola secondaria di primo grado	18		35%	83%	5%	56%	27%	56%
Liceo	12		0%	80%	0%	80%	11%	60%
Istituto Tecnico	9		21%	87%	15%	87%	0%	39%
Istituto Professionale	2		39%	59%	8%	22%	17%	44%
Formazione Professionale	6		51%	84%	17%	56%	22%	45%

1 Sono compresi gli allievi delle scuole paritarie.

2 Tavola 5 "Italiano/Matematica numerosità" della restituzione INVALSI a.s.2014-2015.



Ambito 7 del QdR

ESITI FORMATIVI*Indicatore 31 Successo formativo*

Tabella 61

31.1 Allievi trasferiti in entrata al termine dell'anno scolastico 2014/2015¹**31.2. Allievi trasferiti in uscita al termine dell'anno scolastico 2014/2015**

Ordine e Macrotipologia di scuola	Numero scuole	31.1 Allievi trasferiti in entrata				31.2. Allievi trasferiti in uscita			
		Numero minimo	Numero massimo	Numero totale per la provincia BZ	Numero medio per scuola	Numero minimo	Numero massimo	Numero totale per la provincia BZ	Numero medio per scuola
Scuola primaria	18	1	29	174	9.67	1	69	183	10.17
Scuola secondaria di primo grado	18	0	34	160	8.89	0	54	160	8.89
Liceo	12	1	29	131	10.92	1	27	142	11.83
Istituto Tecnico	9	0	67	178	19.78	0	69	189	21.00
Istituto Professionale	2	2	31	33	16.50	23	33	56	28.00
Formazione Professionale	6	1	34	103	17.17	0	19	44	7.33

1 Sono compresi gli allievi delle scuole paritarie.



Ambito 7 del QdR

ESITI FORMATIVI

Indicatore 31 Successo formativo

Tabella 62

31.3 Allievi trasferiti in entrata nel corso dell'anno scolastico 2014/2015¹

31.4 Allievi trasferiti in uscita nel corso dell'anno scolastico 2014/2015

Ordine di scuola	Numero scuole	31.3 Allievi trasferiti in entrata nel corso dell'anno scolastico				31.4 Allievi trasferiti in uscita nel corso dell'anno scolastico			
		Numero minimo	Numero massimo	Numero totale per la provincia BZ	Numero medio per scuola	Numero minimo	Numero massimo	Numero totale per la provincia BZ	Numero medio per scuola
Scuola primaria	18	0	20	133	7.39	0	17	121	6.72
Scuola secondaria di primo grado	18	0	26	83	4.61	0	8	56	3.11
Scuola secondaria di secondo grado	22	0	69	230	10.45	0	74	350	15.91

1 Sono compresi gli allievi delle scuole paritarie.



Ambito 7 del QdR

ESITI FORMATIVI**Indicatore 31 Successo formativo**

Tabella 63

31.5 Numero degli allievi non ammessi all'anno successivo per avere superato il numero consentito di assenze, anno scolastico 2014/2015¹

Ordine e Macrotipologia di scuola	Numero scuole	Numero minimo nelle scuole della provincia Bz	Numero massimo nelle scuole della provincia Bz	Numero medio nelle scuole della provincia Bz	Numero totale nelle scuole della provincia Bz	Percentuale rispetto al totale dei frequentanti per ordine e macrotipologia nella provincia BZ ¹
31.5.a.2 Scuola secondaria di primo grado	18	0	4	0.78	14	0.35
31.5.b.1 Liceo	12	0	12	2.83	34	1.10
31.5.b.2 Istituto Tecnico	9	0	23	4.00	36	2.12
31.5.b.3 Istituto Professionale	2	15	20	17.50	35	6.11
31.5.b.4 Formazione Professionale	6	0	20	9.00	54	3.69

¹ Sono compresi gli allievi delle scuole paritarie.

² Tabella 54



Ambito 7 del QdR

ESITI FORMATIVI

Indicatore 31 Successo formativo

Tabella 64

31.6 Interventi sugli allievi in difficoltà (ad eccezione degli allievi con certificazione o diagnosi¹)

Le tipologie di intervento sono state ordinate dalle scuole in base a una scala da 1 (maggiore utilizzo) a 6 (minore utilizzo).

Se la tipologia di intervento non è tra le prime 6 opzioni il valore è 0. La scelta delle opzioni è esclusiva.

Descrittore	Numero scuole	Valore	Frequenza della scelta	Percentuale sul totale delle scuole
31.6.a Azioni di analisi del caso e di diagnostica degli apprendimenti	37	0= Non prioritaria	17	45.9
		1= Maggiore utilizzo	9	24.3
		2	2	5.4
		3	3	8.1
		4	2	5.4
		5	3	8.1
		6= Minore utilizzo	1	2.7
31.6.b Utilizzo di strumenti comuni per la diagnostica degli apprendimenti		0= Non prioritaria	29	78.4
		1= Maggiore utilizzo	3	8.1
		2	1	2.7
		3	1	2.7
		4	2	5.4
		5	1	2.7
		6= Minore utilizzo	0	0
31.6.c Realizzazione di un Piano Educativo Personalizzato		0= Non prioritaria	12	32.4
		1= Maggiore utilizzo	10	27.0
		2	8	21.6
		3	0	0
		4	1	2.7
		5	4	10.8
		6= Minore utilizzo	2	5.4
31.6.d Personalizzazione del curriculum scolastico		0= Non prioritaria	11	29.7
		1= Maggiore utilizzo	3	8.1
		2	10	27.0
		3	5	13.5



	4	4	10.8
	5	0	0
	6= Minore utilizzo	4	10.8
31.6.e Organizzazione di corsi di recupero	0= Non prioritaria	8	21.6
	1= Maggiore utilizzo	8	21.6
	2	6	16.2
	3	7	18.9
	4	3	8.1
	5	2	5.4
	6= Minore utilizzo	3	8.1
31.6.f Azioni di orientamento	0= Non prioritaria	21	56.8
	1= Maggiore utilizzo	0	0
	2	3	8.1
	3	2	5.4
	4	2	5.4
	5	4	10.8
	6= Minore utilizzo	5	13.5
31.6.g Servizi dell'Ufficio Orientamento (Rip. 40)	0= Non prioritaria	35	94.6
	1= Maggiore utilizzo	0	0
	2	0	0
	3	1	2.7
	4	0	0
	5	0	0
	6= Minore utilizzo	1	2.7
31.6.h Azioni di rete o in convenzione con altre scuole	0= Non prioritaria	31	83.8
	1= Maggiore utilizzo	0	0
	2	0	0
	3	0	0
	4	3	8.1
	5	2	5.4
	6= Minore utilizzo	1	2.7
31.6.i Azioni di rete con realta extrascolastiche (es. volontariato, Centri giovani, ecc.)	0= Non prioritaria	23	62.2
	1= Maggiore utilizzo	0	0
	2	1	2.7
	3	2	5.4
	4	3	8.1
	5	4	10.8
	6= Minore utilizzo	4	10.8
	0= Non prioritaria	28	75.7



31.6.j Esperienze nel mondo del lavoro	1= Maggiore utilizzo	2	5.4
	2	2	5.4
	3	0	0
	4	1	2.7
	5	3	8.1
	6= Minore utilizzo	1	2.7
	0= Non prioritaria	11	29.7
31.6.k Sportello psicologico interno alla scuola	1= Maggiore utilizzo	0	0
	2	1	2.7
	3	8	21.6
	4	6	16.2
	5	5	13.5
	6= Minore utilizzo	6	16.2
	0= Non prioritaria	16	43.2
31.6.l Rapporti con distretti sociosanitari	1= Maggiore utilizzo	1	2.7
	2	1	2.7
	3	3	8.1
	4	5	13.5
	5	6	16.2
	6= Minore utilizzo	5	13.5
	0= Non prioritaria	28	75.7
31.6.m Utilizzo di figure di sistema (es. Educatori, Esperti esterni)	1= Maggiore utilizzo	0	0
	2	1	2.7
	3	3	8.1
	4	3	8.1
	5	1	2.7
	6= Minore utilizzo	1	2.7
	0= Non prioritaria	36	97.3
31.6.n Altro	1= Maggiore utilizzo	0	0
	2	0	0
	3	1	2.7
	4	0	0
	5	0	0
	6= Minore utilizzo	0	0
	0= Non prioritaria	36	97.3

1 Sono comprese le scuole paritarie.



Ambito 7 del QdR

ESITI FORMATIVI

Indicatore 31 Successo formativo

Tabella 65

31.7 Interventi di potenziamento per la promozione delle eccellenze anno scolastico 2014/2015¹

Tipologia di intervento	31.7.a.1 Scuola primaria		31.7.a.2 Scuola secondaria di primo grado		31.7.a.3 Scuola secondaria di secondo grado e Formazione Professionale	
	Numero scuole		Numero scuole		Numero scuole	
	18		18		22	
	Numero	%	Numero	%	Numero	%
Azioni di identificazione delle eccellenze e di analisi del caso	11	61,1	13	72,2	15	68,2
Personalizzazione del curriculum scolastico	12	66,7	13	72,2	8	36,4
Riconoscimento di crediti formativi	2	11,1	5	27,8	17	77,3
Azioni di valorizzazione con agenzie formative esterne	5	27,8	9	50,0	7	31,8
Esperienze nel mondo del lavoro	0	0,0	0	0,0	14	63,6
Azioni di rete o in convenzione con Enti e Istituzioni formative di grado superiore	1	5,6	1	5,6	7	31,8
Altro	3	16,7	3	16,7	7	31,8

¹ Sono compresi gli allievi delle scuole paritarie.



Ambito 7 del QdR

ESITI FORMATIVI

Indicatore 31 Successo formativo

Tabella 66

31.8. Monitoraggio finale del gradimento degli allievi 2014/2015¹

Descrittore	Numero scuole	Sì	No
31.8. Monitoraggio finale del gradimento degli allievi	37	15	22

1 Sono comprese le scuole paritarie