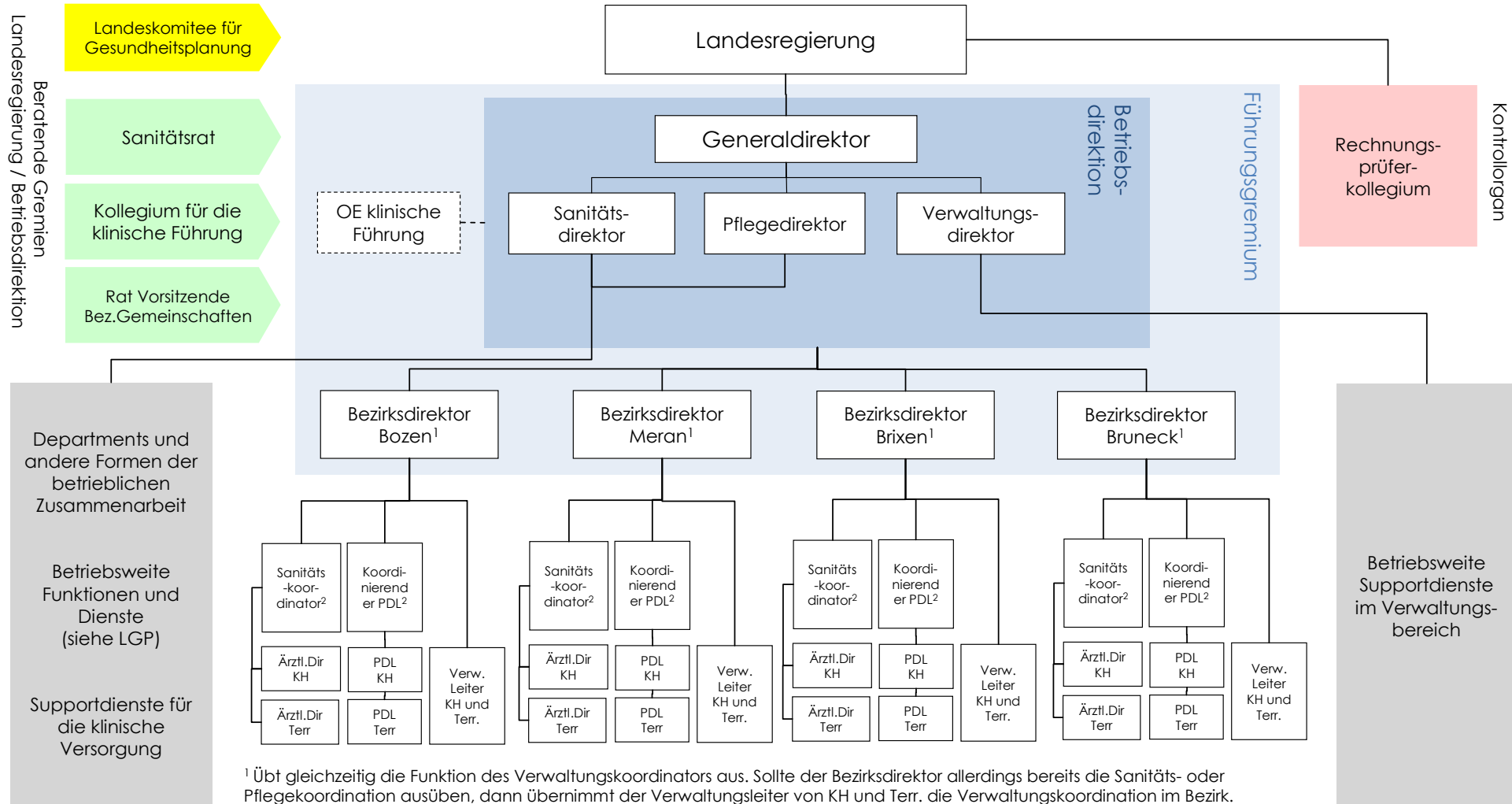




Der neue Sanitätsbetrieb: hierarchische Abhängigkeiten



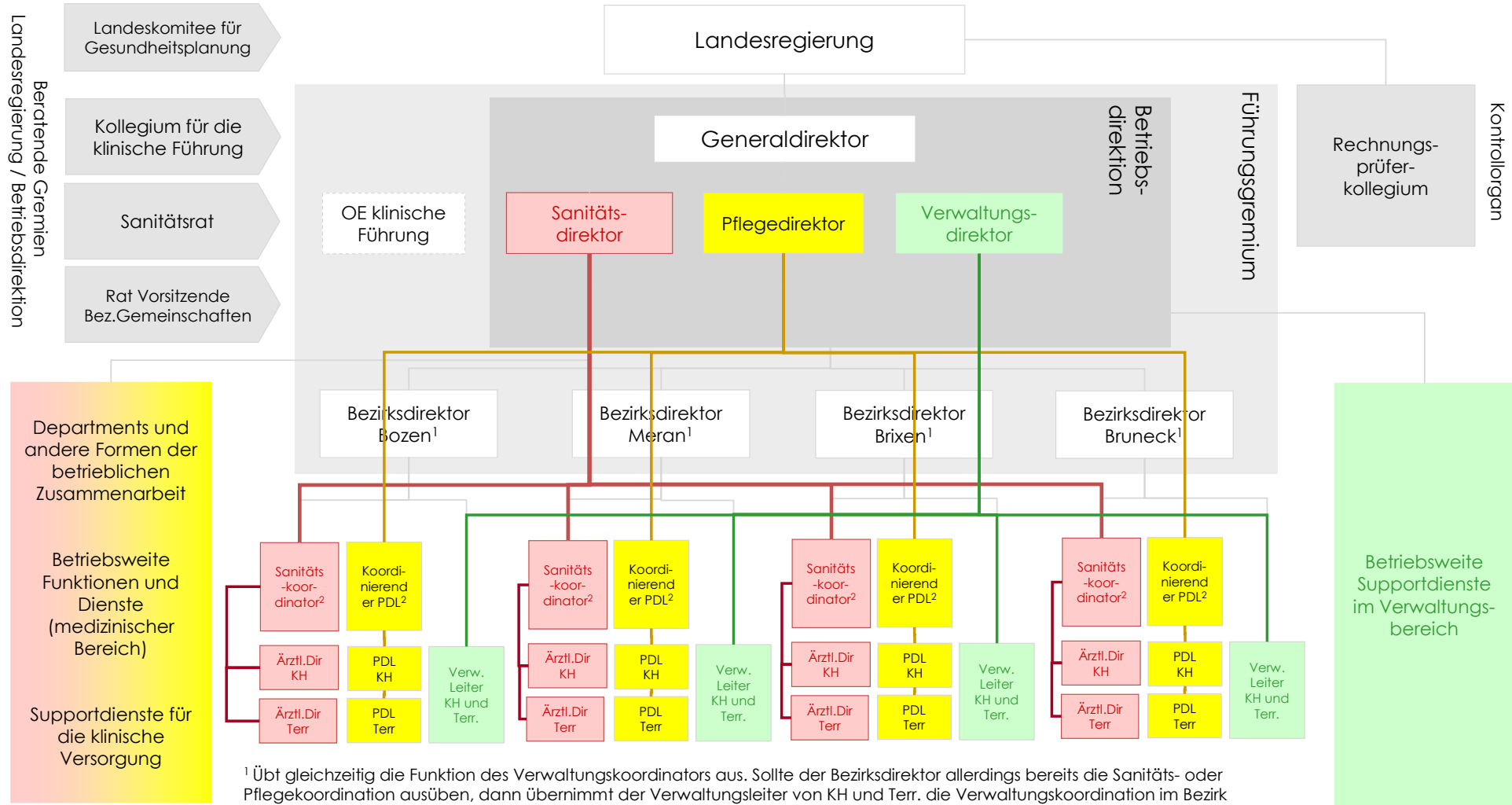
¹ Übt gleichzeitig die Funktion des Verwaltungskordinators aus. Sollte der Bezirksdirektor allerdings bereits die Sanitäts- oder Pflegekoordination ausüben, dann übernimmt der Verwaltungsleiter von KH und Terr. die Verwaltungskoordination im Bezirk.

² Eine dieser Funktionen kann – sofern der Bezirksdirektor die Voraussetzungen erfüllt – von diesem in Personalunion ausgeübt werden.





Der neue Sanitätsbetrieb: fachliche Abhängigkeiten



¹ Übt gleichzeitig die Funktion des Verwaltungskordinators aus. Sollte der Bezirksdirektor allerdings bereits die Sanitäts- oder Pflegekoordination ausüben, dann übernimmt der Verwaltungsleiter von KH und Terr. die Verwaltungskoordination im Bezirk
² Eine dieser Funktionen kann – sofern der Bezirksdirektor die Voraussetzungen erfüllt – von diesem in Personalunion ausgeübt werden

