

Interreg IV Italia-Austria 2007-2013

Projekt / Progetto NESBA

Bezirksforstinspektion / Ispettorato Forestale
Steinach am Brenner, Tirol



Projekt/Progetto **NESBA**



Bergtourismus /
turismo in montagna



Schutzwald /
boschi di protezione

**Biomasse/
biomassa**

**Almwirtschaft /
economia delle malghe**



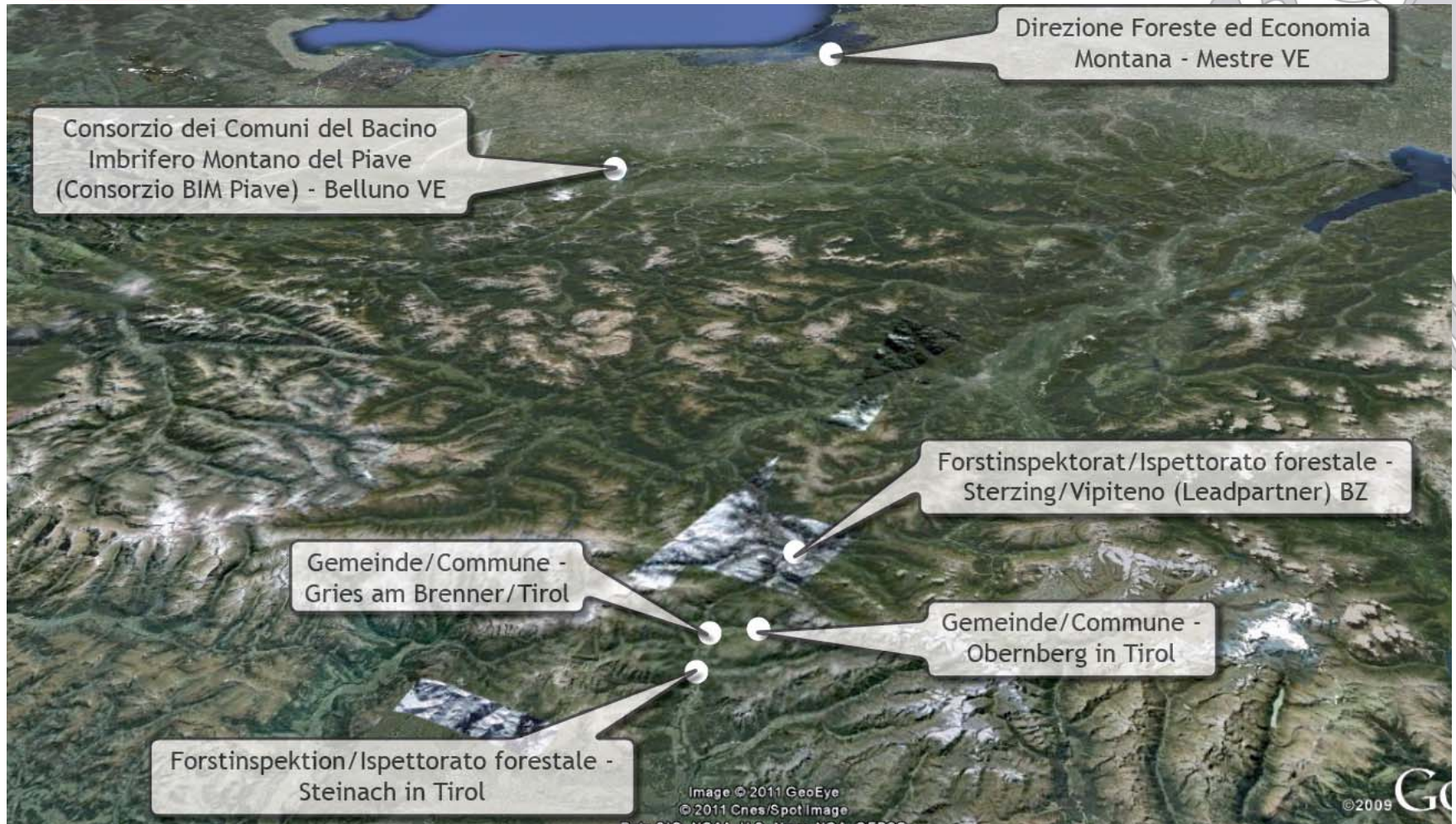
Projekt/Progetto NESBA



Nachhaltige und integrierte Entwicklung
von Schutzwäldern, Biomasse-Versorgung,
Almwirtschaft und Bergtourismus

Sviluppo sostenibile e integrato di boschi
di protezione, dell'approvvigionamento
di biomassa, dell'economia delle malghe
e del turismo in montagna

Projektteilnehmer / Partecipanti al Progetto





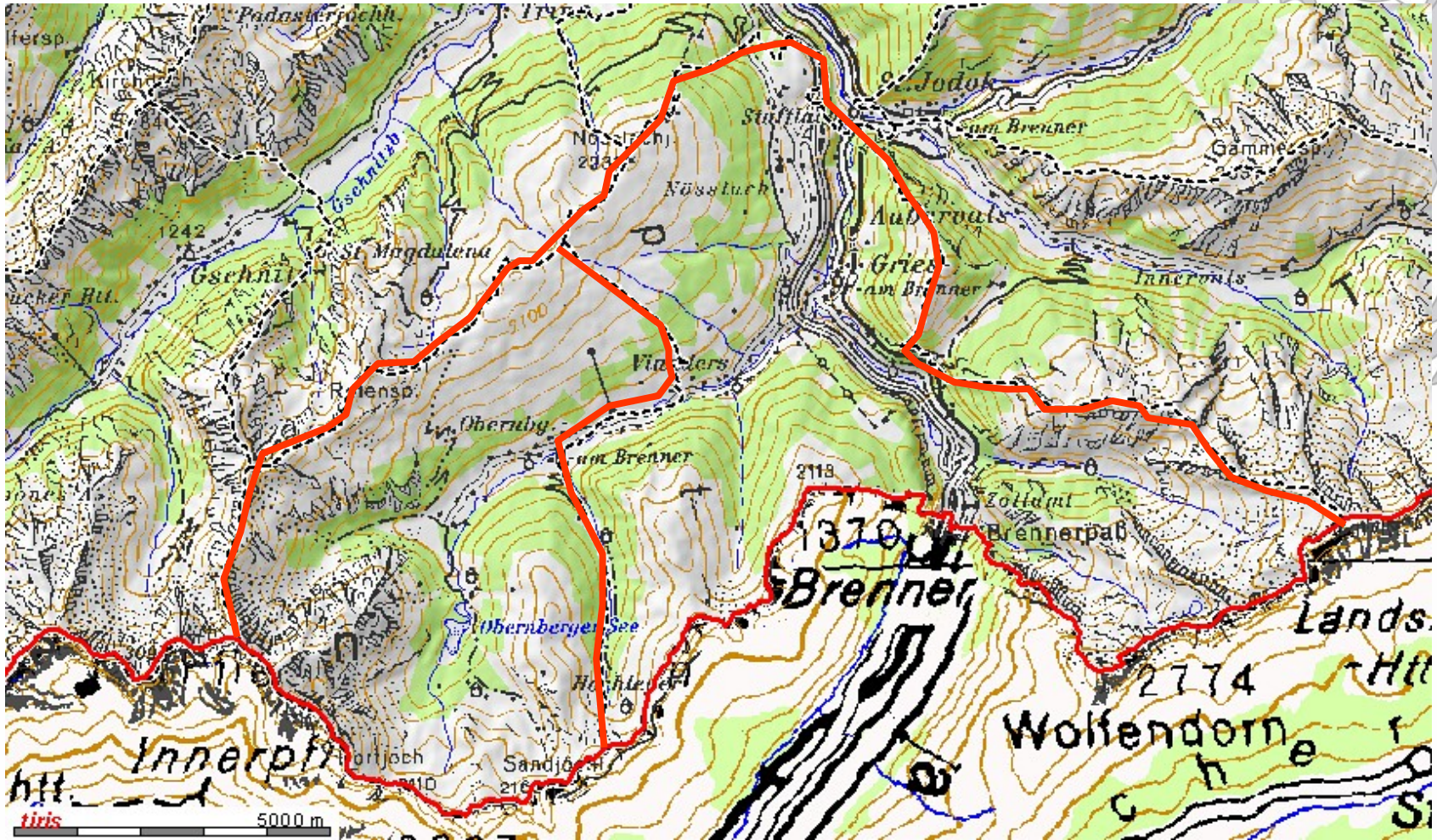
Projektpartner/Partecipanti al Progetto Tirol/Österreich



- Gemeinde/Comune
Gries am Brenner
- Gemeinde/Comune
Obernberg am Brenner
- Bezirksforstinspektion/
Ispettorato forestale
Steinach am Brenner



Projektsgebiet / Area del progetto Gries/Obernberg





Gemeinde/Comune Gries am Brenner



Einwohner/abitanti: 1.300

Fläche/superficie: 5.600 ha

Wald/boschi: 2.400 ha

Holzeinschlag/taglio legno:
4.500 m³





Gemeinde/Comune Obernberg am Brenner



Einwohner/abitanti: 360

Fläche/superficie: 3.900 ha

Wald/boschi: 1.100 ha

Holzeinschlag/taglio legno:
2.500 m³





Bezirksforstinspektion/Ispettorato forestale Steinach am Brenner assoziierter Partner/partner associato



Amt der Tiroler Landesregierung / Ufficio del Regione Tirol
verantwortlich für Wälder zwischen Innsbruck und Brenner /
Responsabile per i boschi tra Innsbruck e Brennero

- Waldfläche/boschi: 35.000 ha
- Schutzwald/boschi di protezione: 22.000 ha
- Holzeinschlag/taglio legno: 100.000 m³
- Waldbesitzer/proprietari: 3.000





Bezirksforstinspektion/Ispettorato forestale Steinach am Brenner



Schwerpunkte unserer Arbeit / competenzaze :

- Forstbehörde / autorità forestale
- Forstaufsicht / guardia forestale
- Forstsachverständige / esperti forestali
- forstliche Beratung / consulenti forestali
- Förderung / finanziamenti europei, federali e regionali

im Rahmen des Projektes NESBA:

- Planung / progettazione
- fachliche Projektbegleitung / assistenza tecnica
- Förderungsabrechnung / rendicontazione contributi pubblici

Workpackages / WP

Kosten / spese

WP 1	Multifunktionale Alm-, Wald und Bergtourismus-Erschließung Viabilità multifunzionale per foreste, malghe e del turismo in montagna	€ 155.000,-
WP 2	Nachhaltige Schutzwaldpflege Misure di coltura in boschi di protezione	€ 44.000,-
WP 3	Nachhaltige Almwirtschaftsverbesserung Coltura sostenibile delle malghe	€ 60.000,-
WP 4	Potential Biomassenutzung Potenziale di biomassa	€ 2.000,-
WP 5	Erfahrungsaustausch, Öffentlichkeitsarbeit Pubbliche relazioni, scambio di esperienze	€ 7.000,-
		€ 268.000,-

Förderung / finanziamento pubblico 80 %

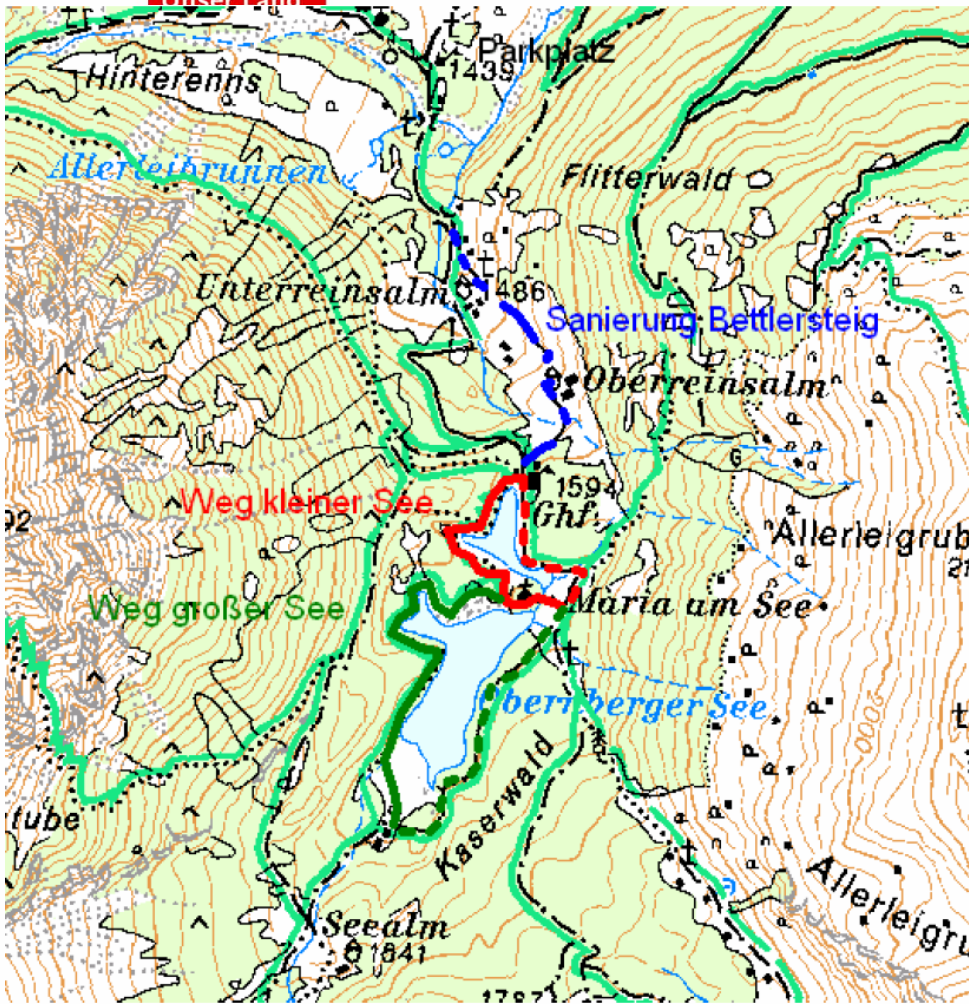


WP 1 - Besucherlenkung / canalizzazione di visitatori Obernberger See

- Verbesserung und Ausbau der Wege / risanamento e ampliamento degli sentieri
- Brücken / ponti
- Anbindung an Parkplatz / accesso dal parcheggio
- Wegmarkierungen / segnalazioni



WP 1 - Besucherlenkung / canalizzazione di visitatori Obernberger-See



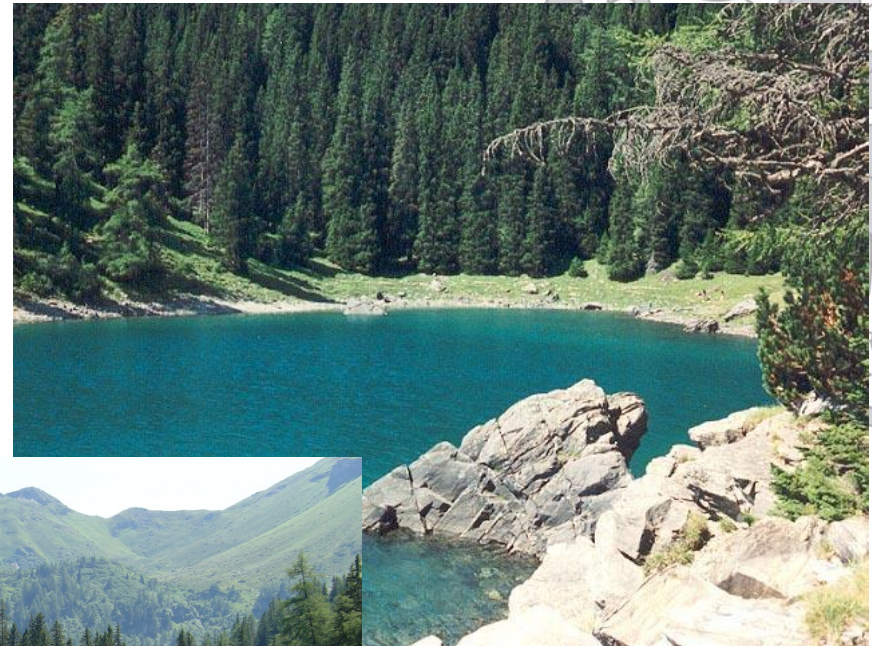
- Sanierung Bettlersteig
- Seerundweg kleiner See
- Seerundweg großer See

- Länge: ca. 4 km
- Kosten: € 98.000,-

WP 1 - Besucherlenkung / canalizzazione di visitatori Obernberger-See



WP 1 - Besucherlenkung / canalizzazione di visitatori Obernberger-See





WP 2 - Schutzwaldverjüngung und Pflege / misure di coltura in boschi di protezione



- Aufforstung / rinboschimenti
- Dickungspflege / sfollamenti
- Durchforstung / diradamenti
- Verjüngungseinleitung mit Seilkran /
apertura di piccole aree per il
rinnovamento naturale con teleferice

WP 2 - Schutzwaldverjüngung und Pflege / misure di coltura in boschi di protezione



WP 2 - Schutzwaldverjüngung und Pflege / misure di coltura in boschi di protezione



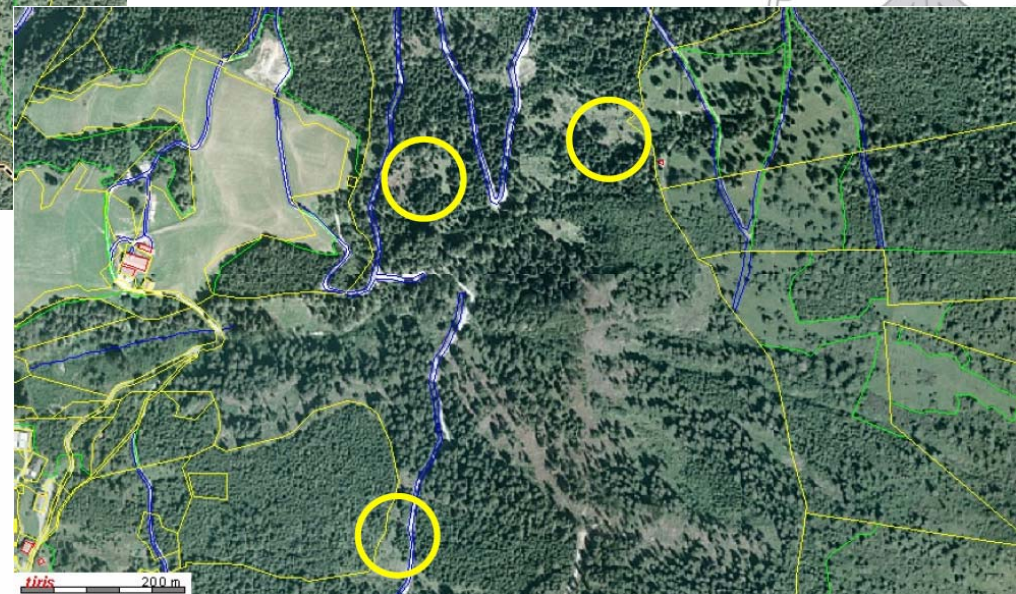
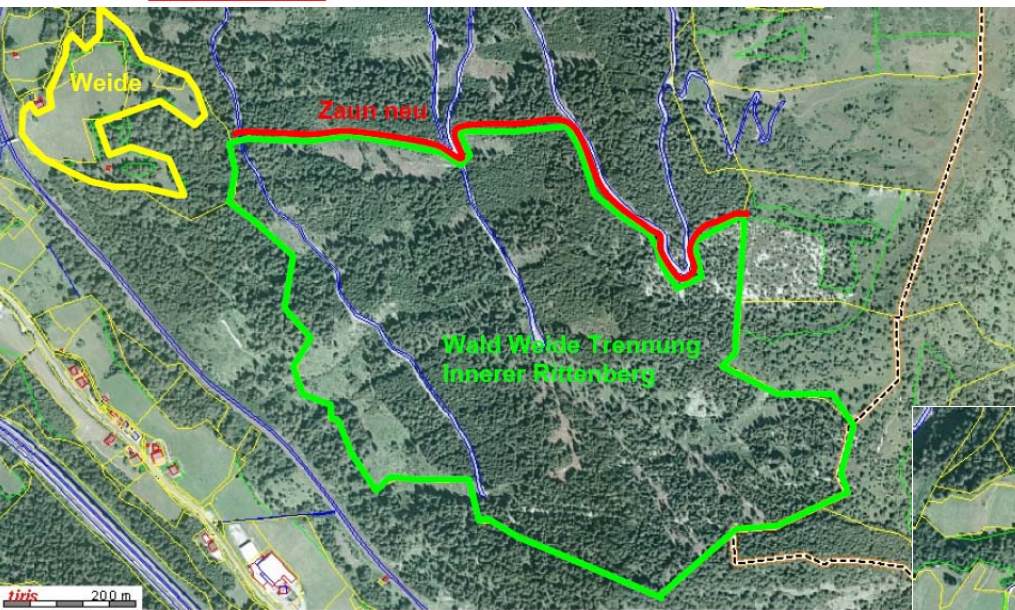
WP 3 nachhaltige Almwirtschaft / coltura sostenibile delle malghe

- Wald-Weide Trennung / separazione bosco-pascoli
- Neue Reinweideflächen / creazione di nuovi pascoli
- Zäune / recinti
- Freischneiden von Almflächen / miglioramento di pascoli
- Wasserversorgung für Vieh / rifornimento idrico





WP 3 Wald - Weide - Trennung / separazione bosco - pascoli

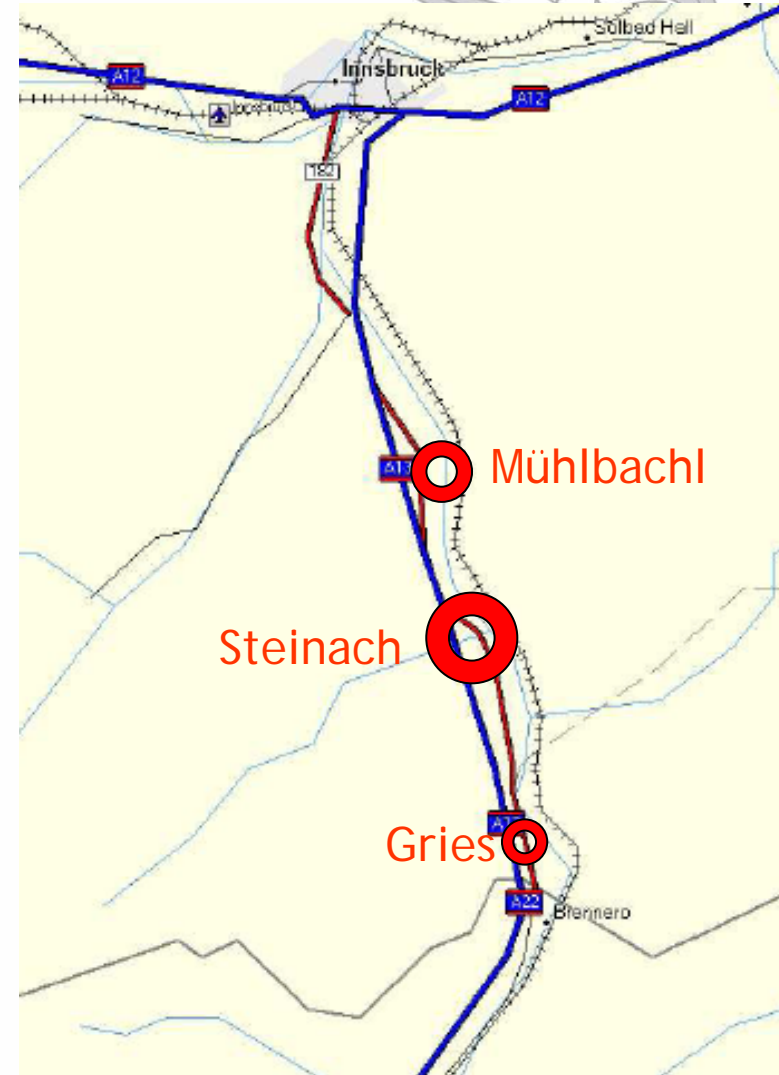


WP 3 - Wald - Weide - Trennung / separazione bosco - pascoli



3 Heizwerke in /
3 teleriscaldamenti a

- Steinach
3,6 MW 18.000 Srm / 7.200m³
- Mühlbachl
1,4 MW 8.000 Srm / 3.200m³
- Gries
0,7 MW 4.000 Srm / 1.600m³
- 1 Heizwerk in Planung /
1 teleriscaldamento in progetto





WP 4 - Biomassepotenzial / potenziale di biomassa nördliches Wipptal

- Waldfläche / boschi 19.000 ha
- Holzeinschlag / taglio legno 55.000 m³
- Brennholz / legno d ardere 17.000 m³ (31 %)
- Bedarf Heizwerke / consumo teleriscaldamenti 12.000 m³



WP 4 - Biomassepotenzial / potenziale di biomassa nördliches Wipptal



WP 5 - Erfahrungsaustausch, Öffentlichkeitsarbeit Pubbliche relazioni, scambio di esperienze





Projekt/Progetto NESBA



Bergtourismus /
turismo in montagna



Schutzwald /
boschi di protezione

Biomasse/
biomassa

Almwirtschaft /
economia delle malghe



Danke/Grazie

