

Programma INTERREG IV
Italia-Austria 2007-2013

CONSORZIO DEI COMUNI
DEL BACINO IMBRIFERO MONTANO DEL PIAVE
APPARTENENTI ALLA PROVINCIA DI BELLUNO

CONVEGNO FINALE
ABSCHLUSSVERANSTALTUNG

Brennero, 27 ottobre 2011

Orazio Andrich



COMUNITA' MONTANE



Progetto n. 2421-08-1 “Sviluppo sostenibile e integrato di boschi di protezione, dell'approvvigionamento di biomassa, dell'economia delle malghe e del turismo in montagna” – NESBA

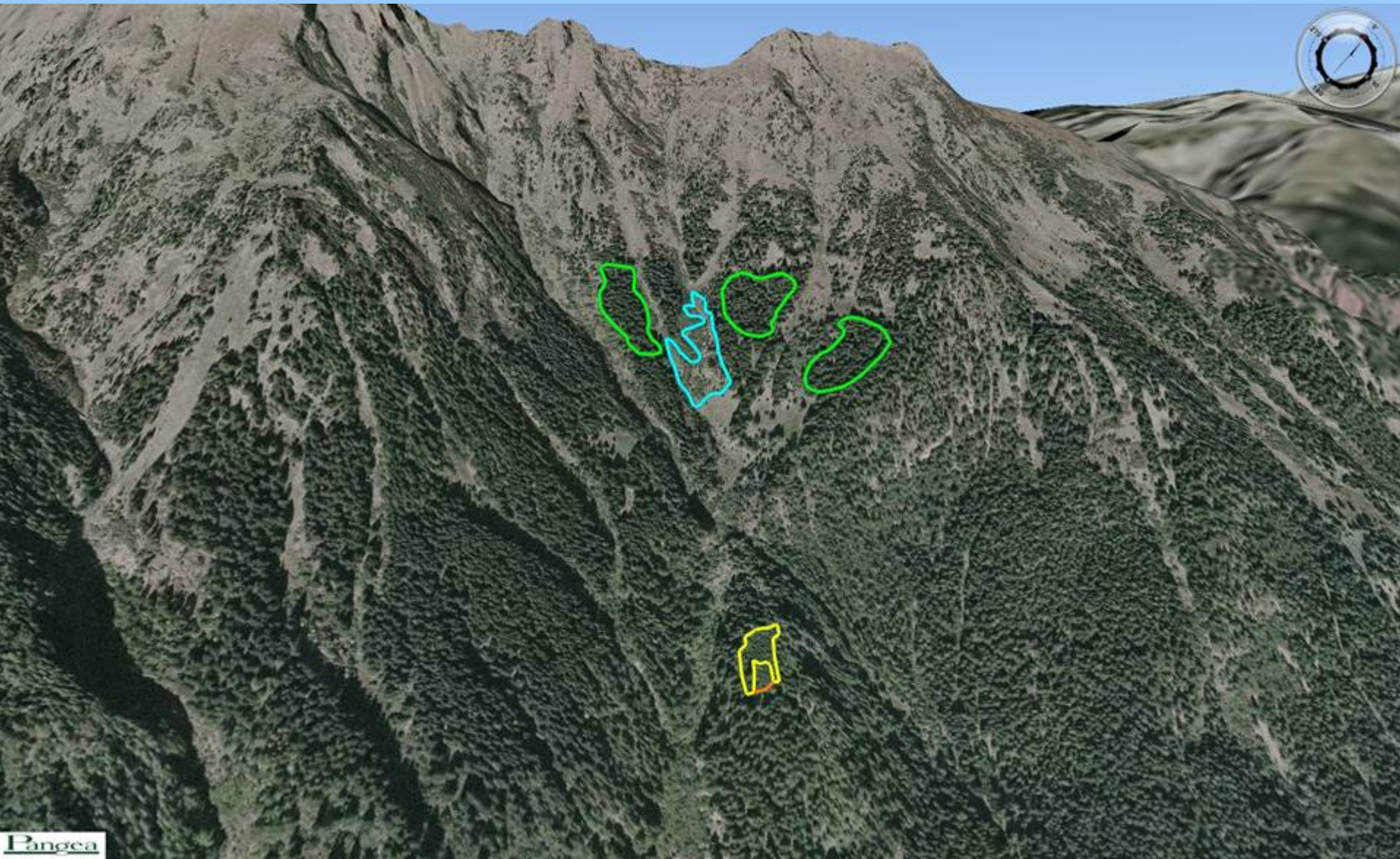
**LAVORI SVOLTI
DURCHGEFÜHRTE ARBEITEN**



A wide-angle landscape photograph of a mountain valley. In the background, a range of jagged, rocky mountains is partially covered in snow. The middle ground shows a valley floor with a small cluster of buildings and a road, surrounded by dense evergreen forests. The foreground is dominated by tall, dark green coniferous trees. The sky is overcast with soft, grey clouds.

COMUNE DI CANALE D'AGORDO

**Miglioramento della stabilità e della struttura
in boschi di montagna e di alta quota**



Pangea



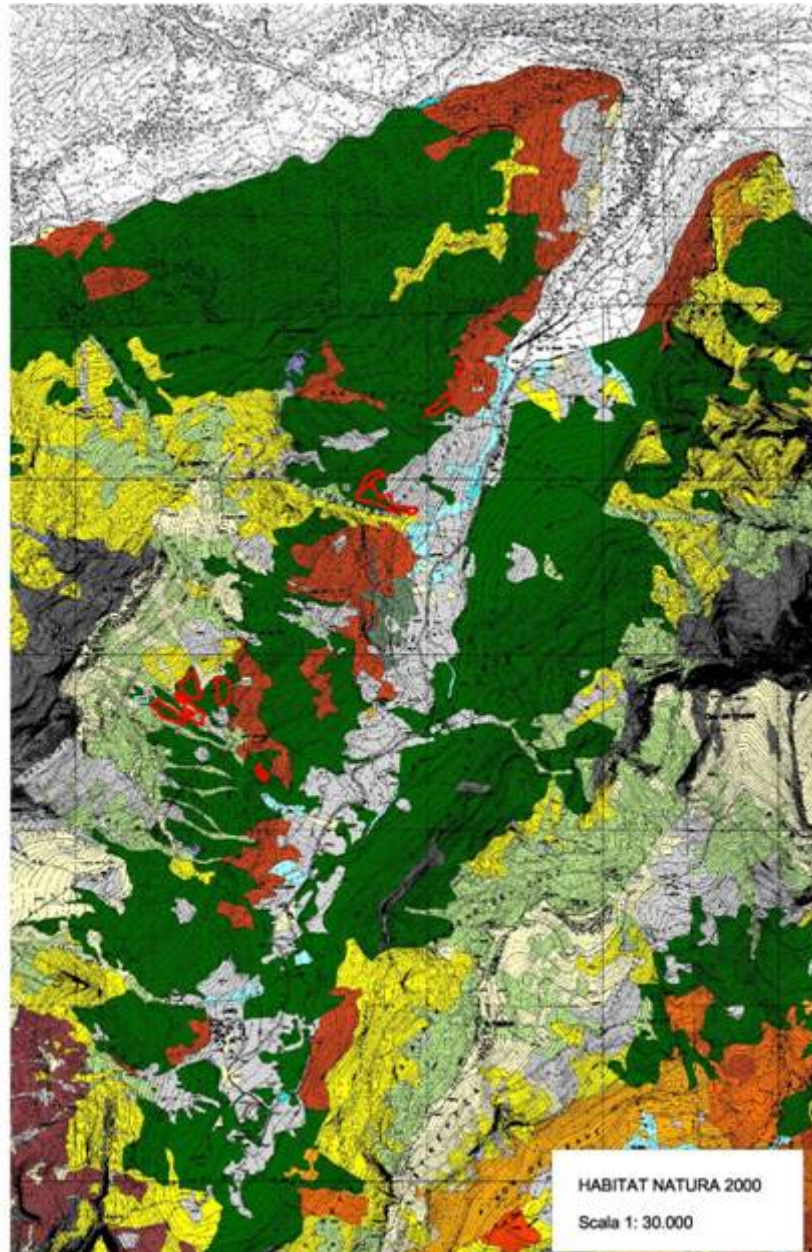


DIRADAMENTO STRUTTURALE E TRATTAMENTO SCHIANTI



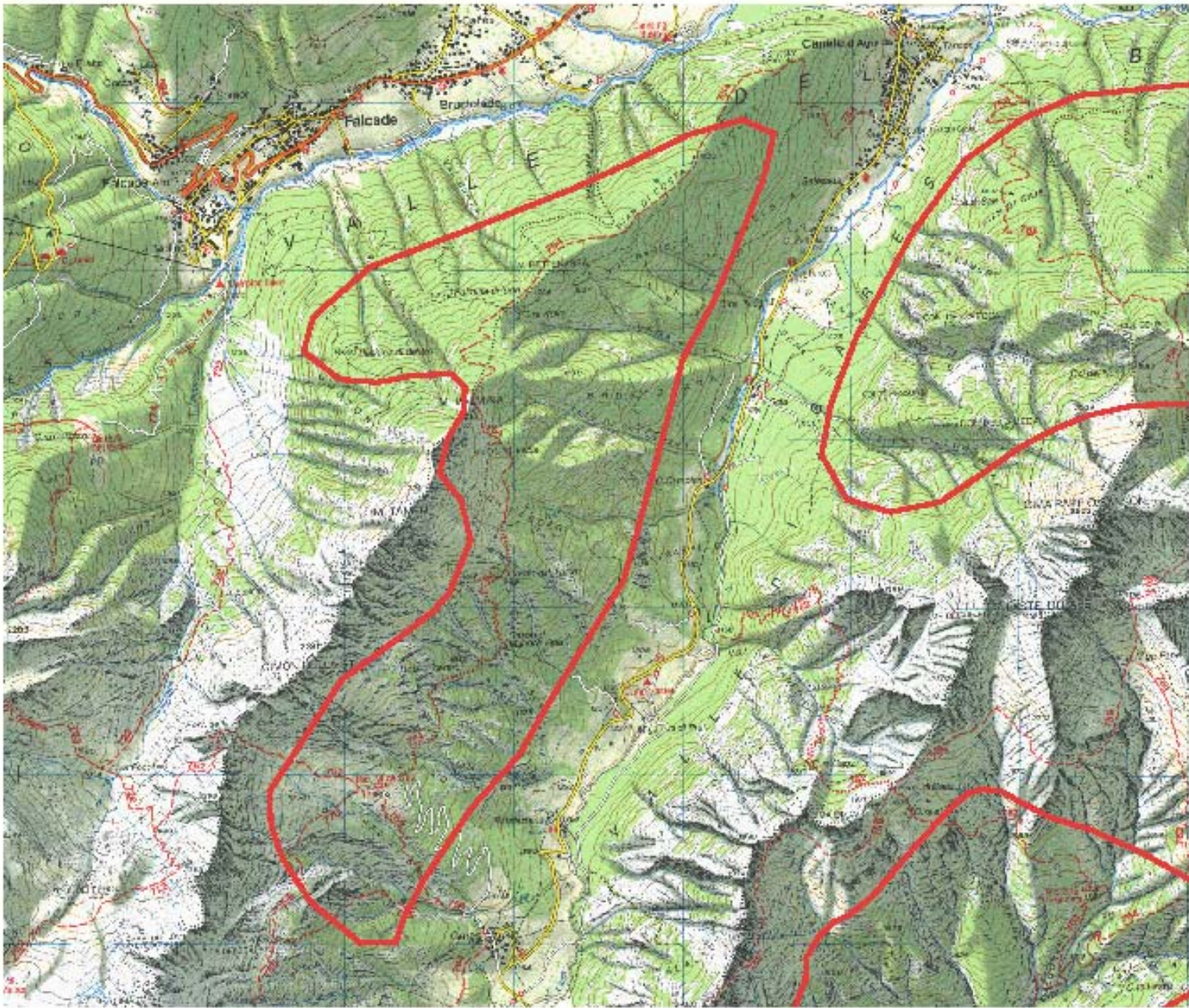


HABITAT NATURA 2000




HABITAT NATURA 2000

- Non Natura 2000
- Bosce di *Pinus mugo* e *Rhododendron hirsutum* (*Mugo-Rhododendretum hirsuti*)
- Bosce subartiche di *Salix* spp.
- Faggi calcicoli dell'Europa Centrale del *Cephalanthro-Fagion*
- Faggi del *Luzulo-Fagetum*
- Faggi dell'*Asperulo-Fagetum*
- Faggi subalpini dell'Europa centrale con *Acer* e *Rumex arifolius*
- Fiumi alpini con vegetazione riparia legnosa a *Salix eleagnos*
- Foreste acidofile montane e alpine di *Picea* (*Vaccinio-Piceetia*)
- Foreste alluvionali di *Alnus glutinosa* e *Fraxinus excelsior* (*Alno-Padon, Alion incarae, Salicoin albae*)
- Foreste alpine di *Larix decidua* o di *Pinus cembra*
- Foreste di versanti, ghiaioni e valloni del *Tilo-Acerion*
- Foreste illiriche di *Fagus sylvatica* (*Arenonio-Fagion*)
- Formazioni erbose a *Nardus*, ricche di specie, su substrato siliceo delle zone montane e delle zone submontane dell'Europa continentale
- Formazioni erbose a *Nardus*, ricche di specie, su substrato siliceo delle zone montane e submontane dell'Europa continentale
- Formazioni erbose boreo-alpine silicee
- Formazioni erbose calcicole alpine e subalpine
- Ghiaioni calcarei e scisto-calcarei montani e alpini (*Thlaspietia rotundifolia*)
- Ghiaioni silicei dei piani montani fino a nivale (*Androsacetalia alpinae* e *Galeopsietalia ladani*)
- Lande alpine e boreali
- Pareti rocciose calcaree con vegetazione casmofitica
- Pareti rocciose silicee con vegetazione casmofitica
- Pavimenti calcarei
- Praterie magre da fieno e bassa altitudine
- Praterie montane da fieno



HABITAT DI SPECIE

 *Tetrao urogallus*

1:30000

COMUNE DI CANALE D'AGORDO PROVINCIA DI BELLUNO
UFFICIO CANTIERI

DETERMINA SEGRETARIO BIM IN SIA
n. 61 21.08.2009 IN SIA

PROPRIETÀ: Comune di CANALE D'AGORDO
COMITENTE: CONSORZIO COMUNI BIM PIAVE Belluno
LAVORI DI: MIGLIORAMENTO BOSCHI di MONTAGNA

IMPORTO COMPLESSIVO DEI LAVORI: € 22.200,00
DATA INIZIO LAVORI: 03.09.2009 DATA CONTRATTO DI APPALTO DEI LAVORI:

PRODOTTORE: Dr. ORAZIO ANDRICH

DIRETTORE DEL CANTIERE:

REGISTRO DEL DIRETTORE DI CANTIERE:

DIRETTORE DEI LAVORI: Dr. ORAZIO ANDRICH

COORDINATORE PER LA PRODUZIONE:

RESPONSABILE DEI LAVORI:

COORDINATORE PER L'ESECUZIONE:

CAPO CANTIERE:

CALCOLATORE STATICO:

CALCOLATORE OPER. C.A.:

COLLABORATORE IN CANTIERE/OPERA:

RESPONSABILE DELLA SOCIETÀ:

IMPRESA ESECUTRICE: DE NARDIN CEBARE
via LE GRAVE, 5
AGORDO

CCIAA:	A.R.C.	S.R.L.
CCIAA:	A.R.C.	S.R.L.
CCIAA:	A.R.C.	S.R.L.
CCIAA:	A.R.C.	S.R.L.

PROGRAMMA INTERREGIO IV
SIACI-AUSTRIA 2007-2013

PROGETTO N. 242/08-1 "Sviluppo sostenibile e integrato
in boschi di produzione, nelle aree protette e in montagna,
dell'economia delle malghe e del turismo in montagna" - INSIAT

PRODOTTORE:
INTELLIGENZA REGIONALE DELLA PIAVE PER LA SICILIA E PIEMONTE
PUBBLICITÀ DI MONTAGNA E APALTA QUALITÀ
DEL TERRITORIO (CENTRO DEL MONTE TAMBORELLA)
























BIM DEL PIAVE - BELLUNO
INTERREG IV - PROGETTO NESBA

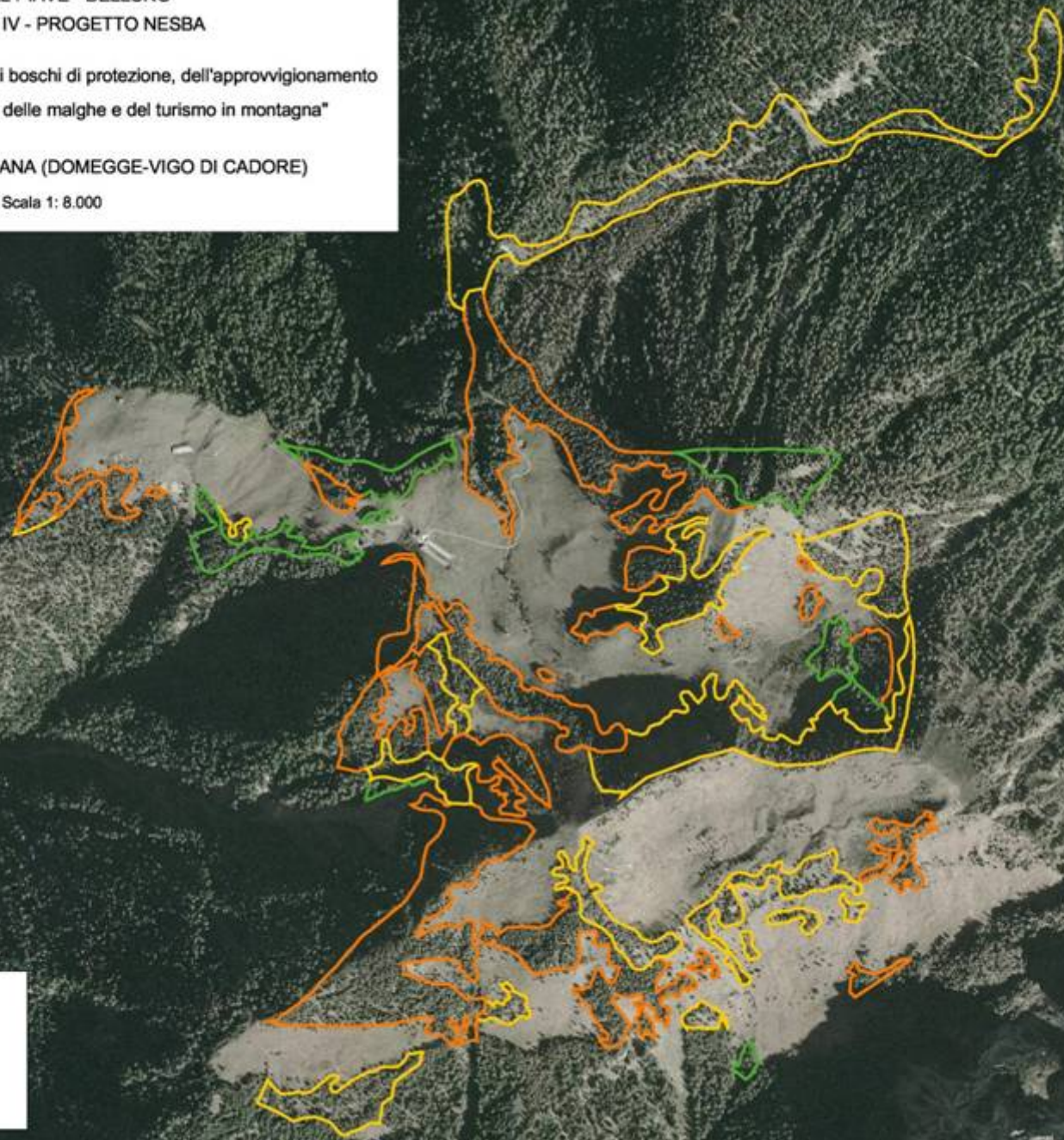
"Sviluppo sostenibile e integrato di boschi di protezione, dell'approvvigionamento
di biomassa, dell'economia delle malghe e del turismo in montagna"

ZONA OPERATIVA: DOANA (DOMEGGE-VIGO DI CADORE)

Scala 1: 8.000

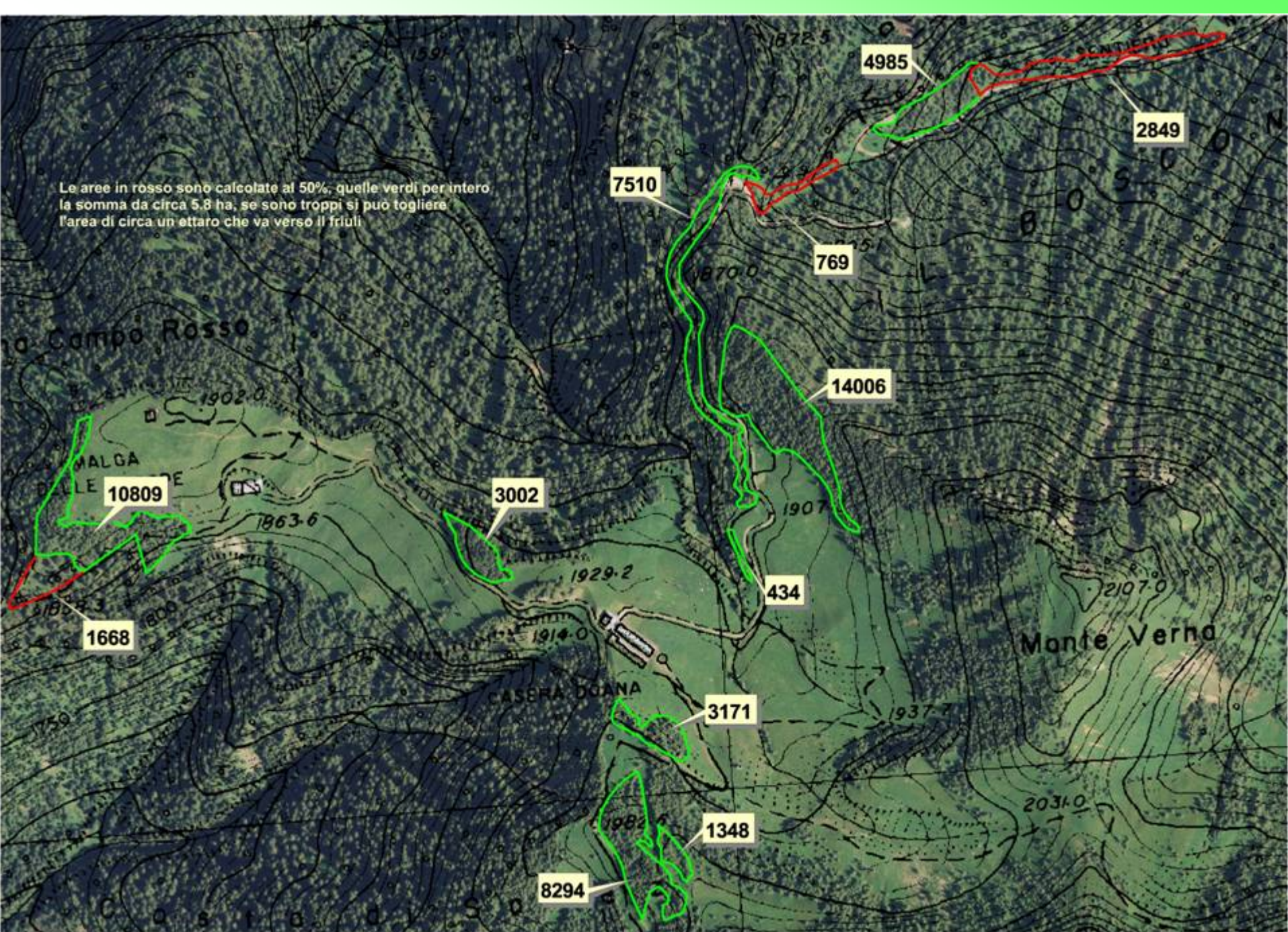
Legenda

-  Bosco su cui intervenire
-  Ricolonizzazione densa
-  Ricolonizzazione rada





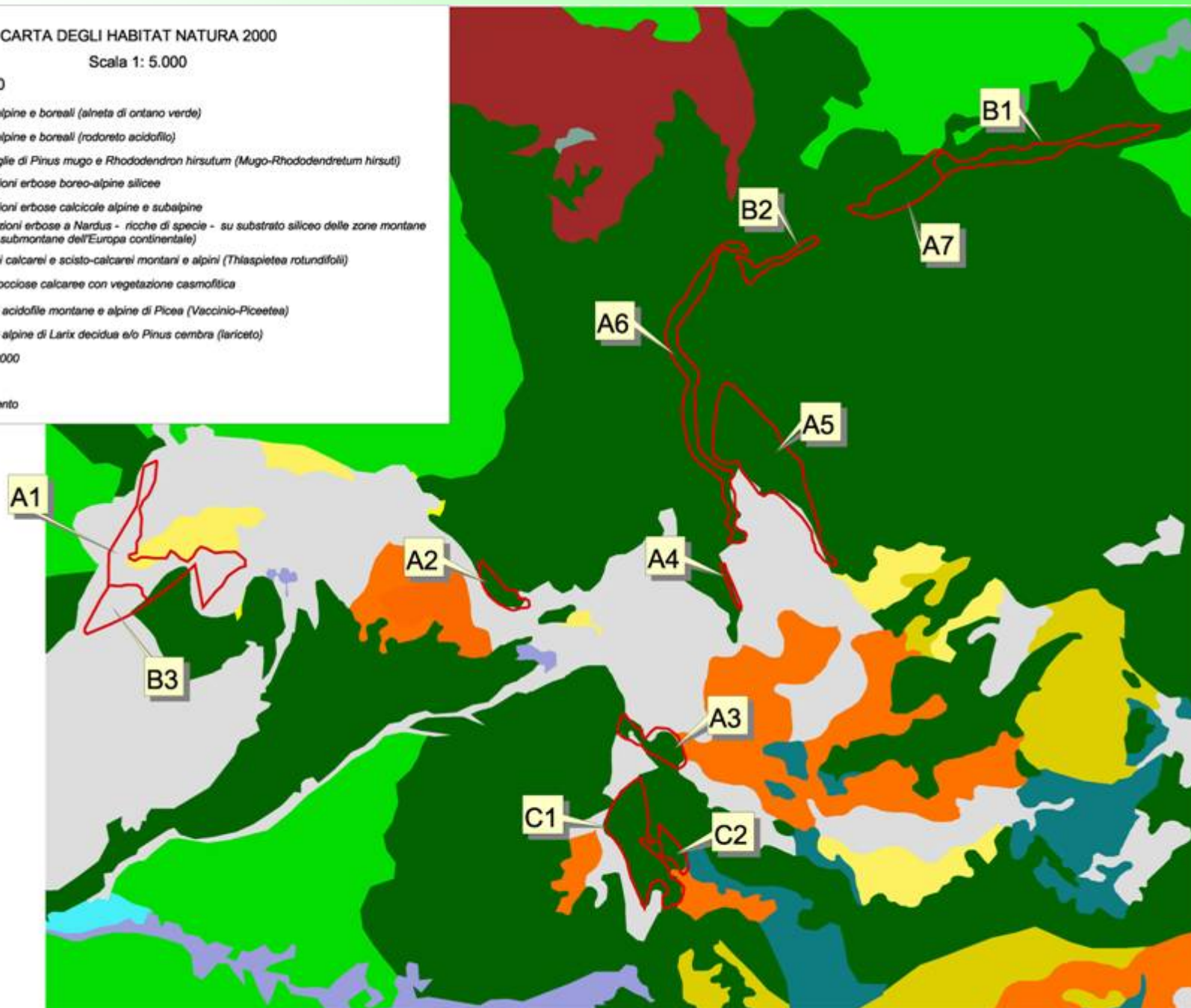
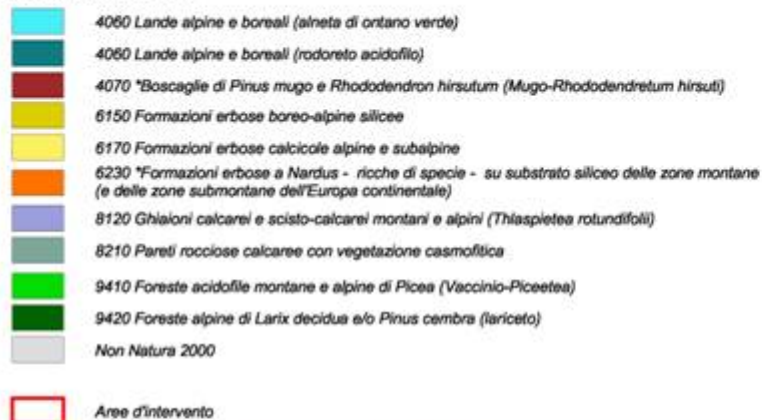
Le aree in rosso sono calcolate al 50%, quelle verdi per intero.
la somma da circa 5.8 ha, se sono troppi si può togliere
l'area di circa un ettaro che va verso il friuli

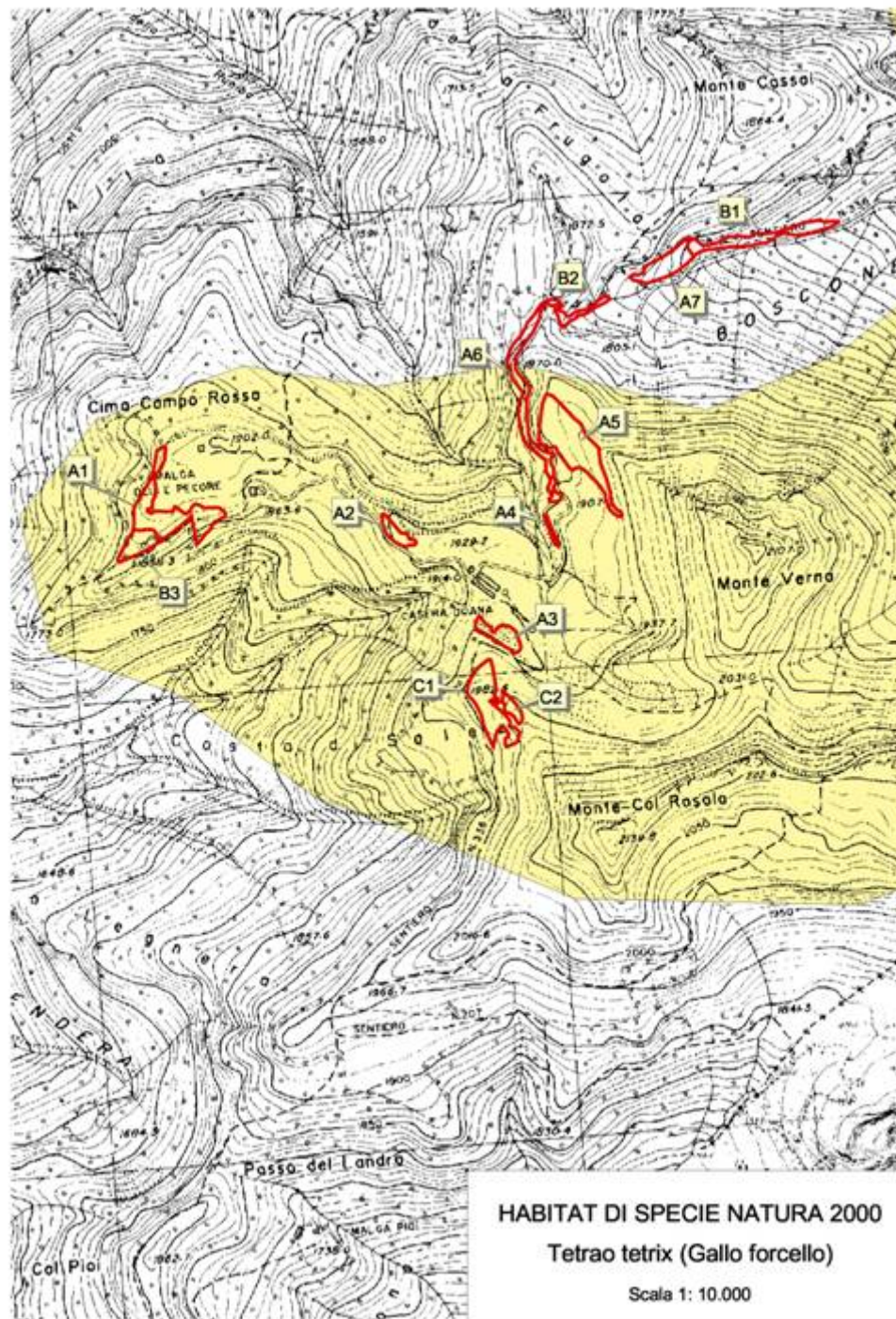


CARTA DEGLI HABITAT NATURA 2000

Scala 1: 5.000

Habitat Natura 2000





HABITAT DI SPECIE NATURA 2000
Tetrao tetrix (Gallo forcello)
Scala 1: 10.000





















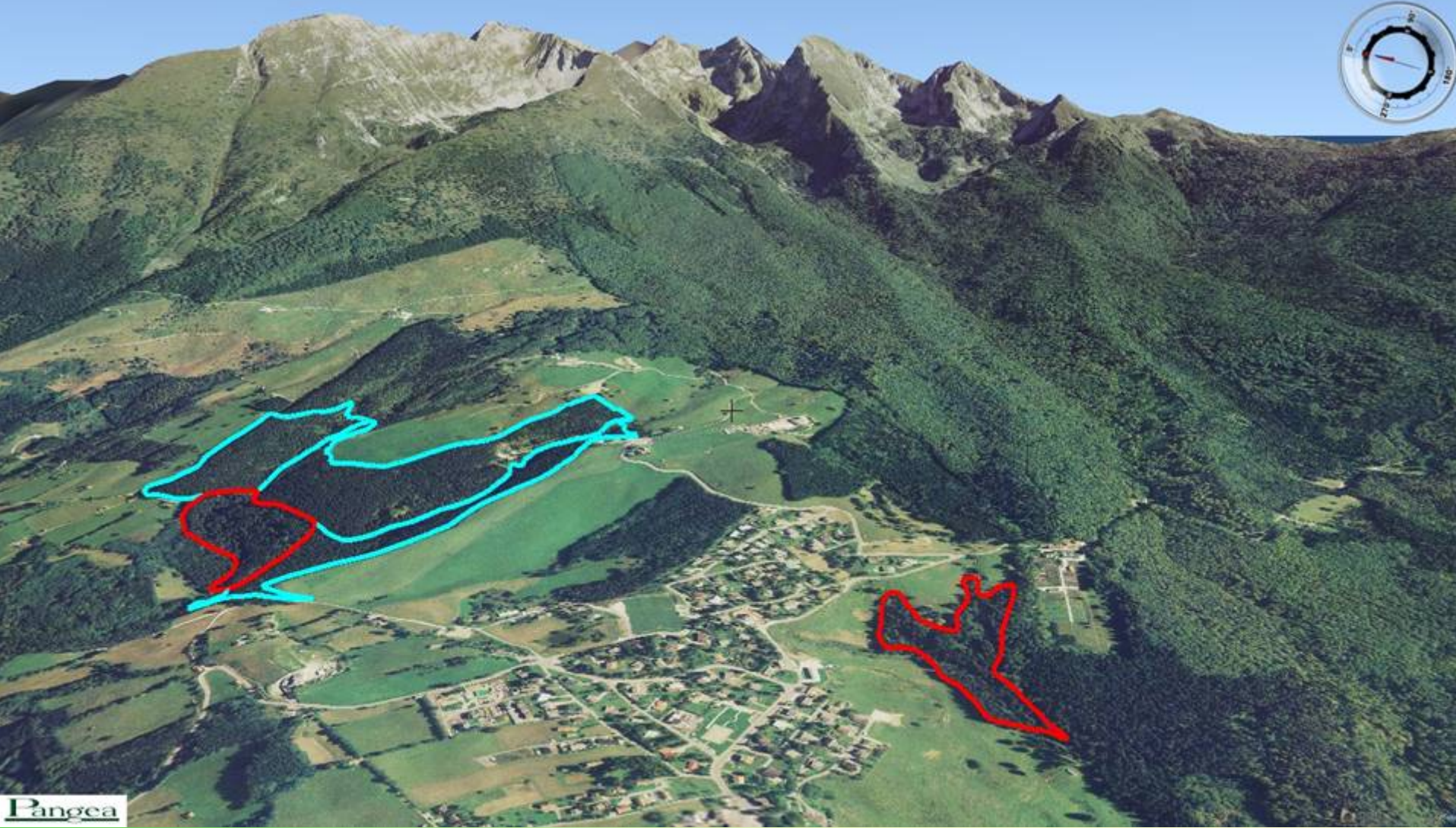






COMUNE DI TAMBRE

***Recupero di biomassa da residui di utilizzazioni boschive
su peccete secondarie e da cure colturali
di miglioramento della stabilità
in perticaie di resinose di origine artificiale***



 MENIN
 SALINE SABIONERE 
 LARGHET
 SAS

COMUNE DI TAMARE PROVINCIA DI BELLUNO
 SPEDIZIONE IN ABBONDO IN DATA 21/04/2010
 DIRETTORIA REGIONALE SPA n° 52
 PROPRIO: COMUNE DI TAMARÉ
 COMMITTENTE: CONSORZIO COMUNI BIV. PIAVE BELLUNO
 LAVORI DI COLONNARE DI BOMBA DA 80CM IN SOSTITUZIONE BOMBE
 IMPONTO COMPLESSIVO DEI LAVORI: € 14.700,00
 DATA INIZIO LAVORI: 25/04/2010 DATA CONTRAZIONE DI ATTIVAZIONE DEI LAVORI:
 PROGETTISTA: DR. ORLANDO ANDREOLA
 DIRETTORE DEL CANTIERE:
 ASSISTENTE DEL DIRETTORE DEL CANTIERE:
 DIRETTORE DEI LAVORI: DR. ORLANDO ANDREOLA
 COORDINATORE PER LA PROGETTAZIONE:
 RESPONSABILE DEI LAVORI:
 COORDINATORE PER L'ESECUZIONE:
 CALCOLATORE ESATTO:
 CALCOLATORE IN CARO E OPERA:
 IMPRESA ESATTORE: A22SPMHT, OSAN
 VIA SPINET, 78
 33040 PARRA D'ALBAUD
 CAPS CANTIERE:
 CALCOLATORE OPERA CA:
 RESPONSABILE DELLA SICUREZZA:
 CCLAA: ANG. SGA.
 CCLAA: ANG. SGA.
 CCLAA: ANG. SGA.
 CCLAA: ANG. SGA.

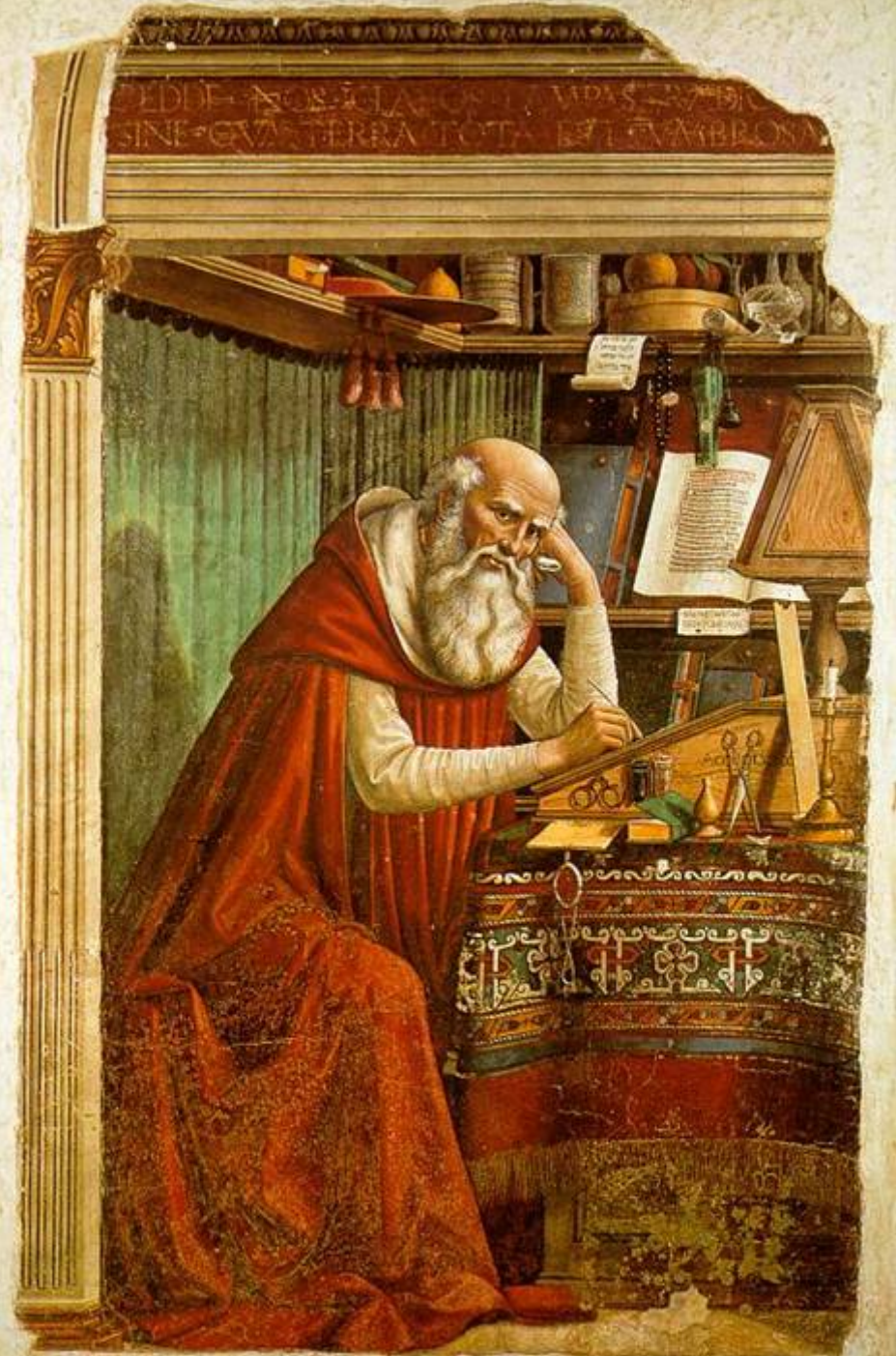

 INTERREG IV
 PROGRAMMA REGIONALE DI SVILUPPO ECONOMICO E SOCIALE
 2007-2013
 INTERREGIONALE ITALIA-FRANCIA
 INTERREGIONALE ITALIA-GERMANIA
 INTERREGIONALE ITALIA-SPAGNA
 INTERREGIONALE ITALIA-PORTOGALLO
 INTERREGIONALE ITALIA-REGNO UNITO
 INTERREGIONALE ITALIA-IRLANDA
 INTERREGIONALE ITALIA-PAESI BASSI
 INTERREGIONALE ITALIA-REGNO UNITO
 INTERREGIONALE ITALIA-IRLANDA
 INTERREGIONALE ITALIA-PAESI BASSI



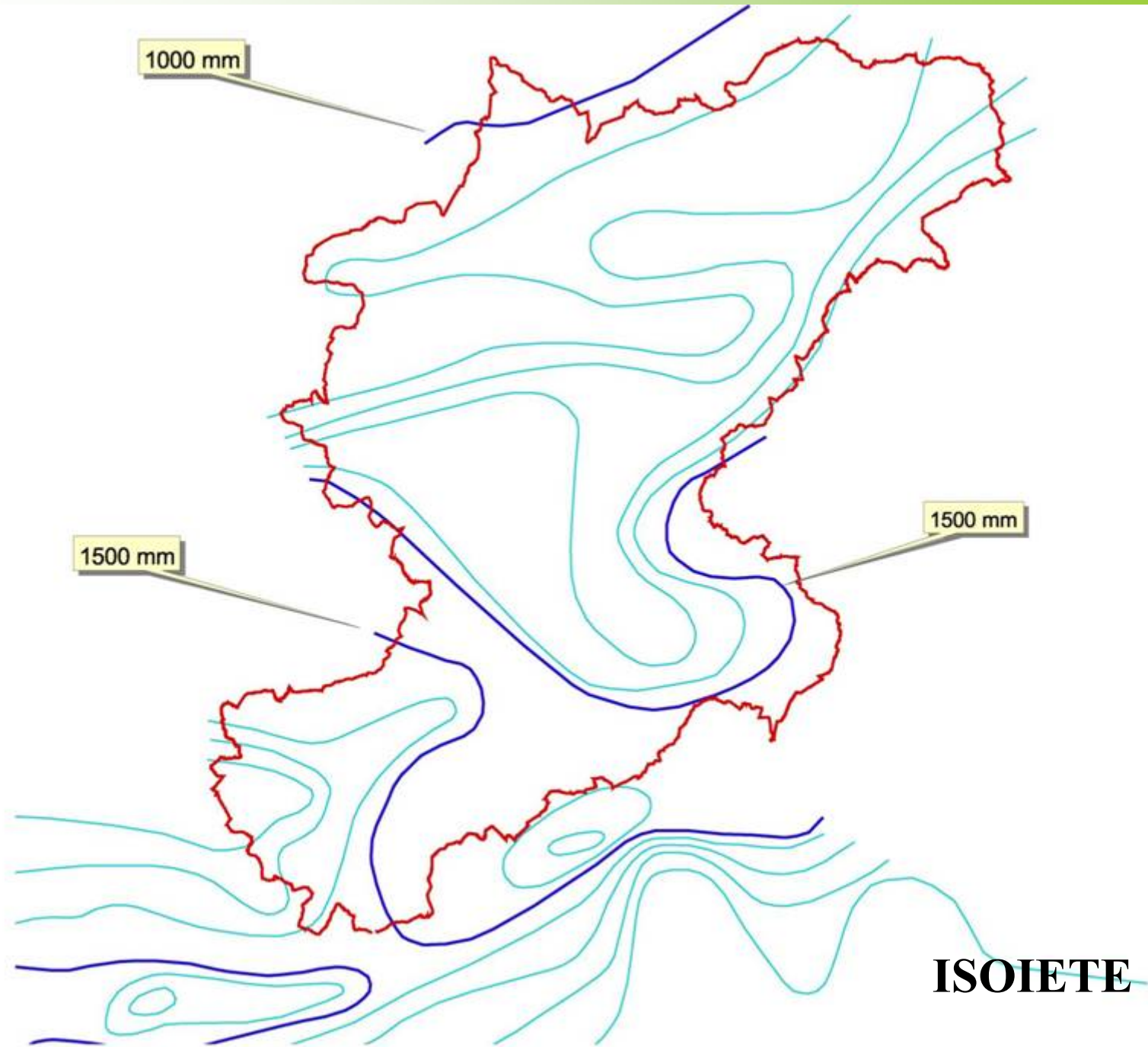




CONOSCENZE ACQUISITE

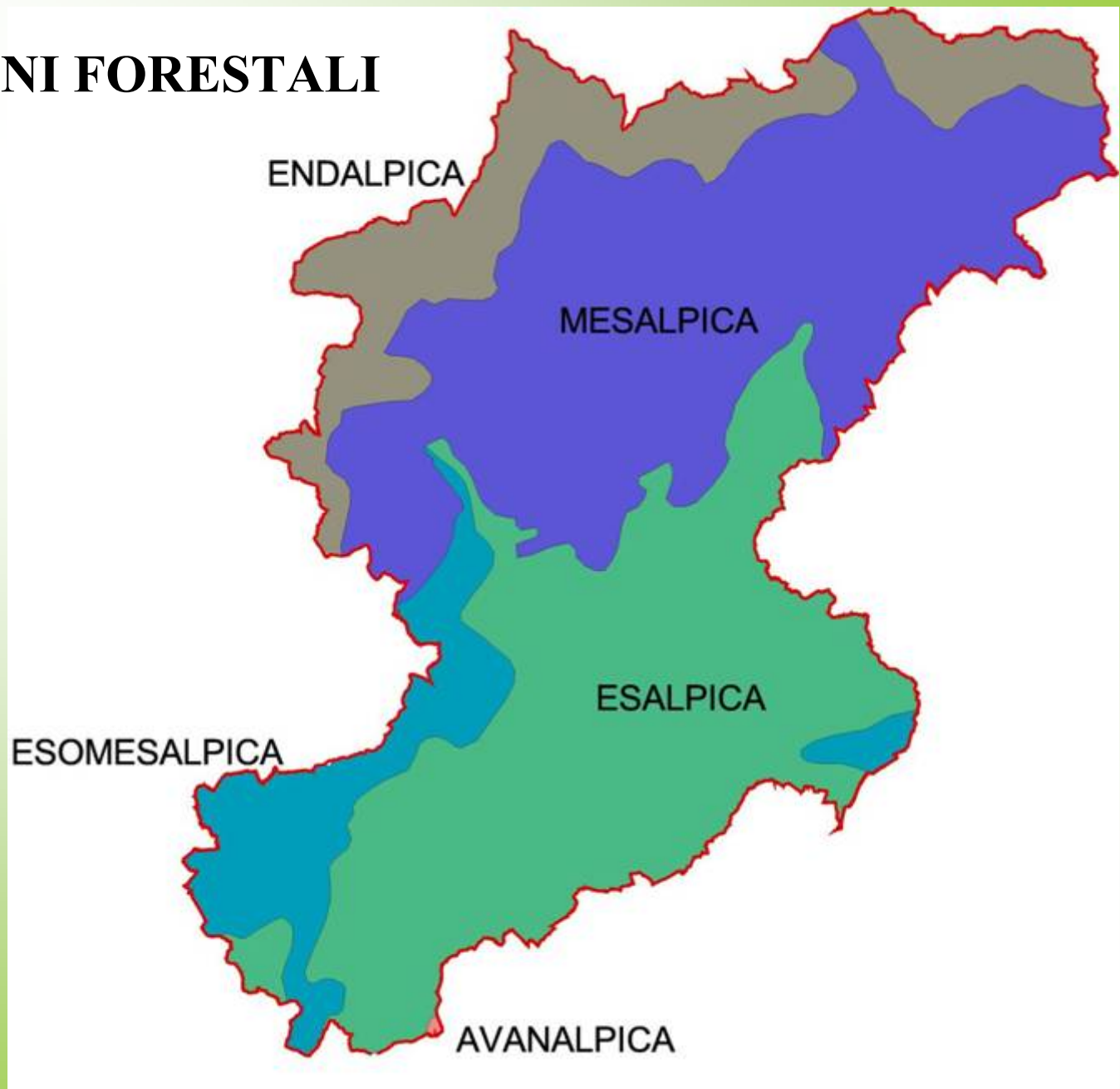


ERKENNTNISSE AUS DEM PROJEKT

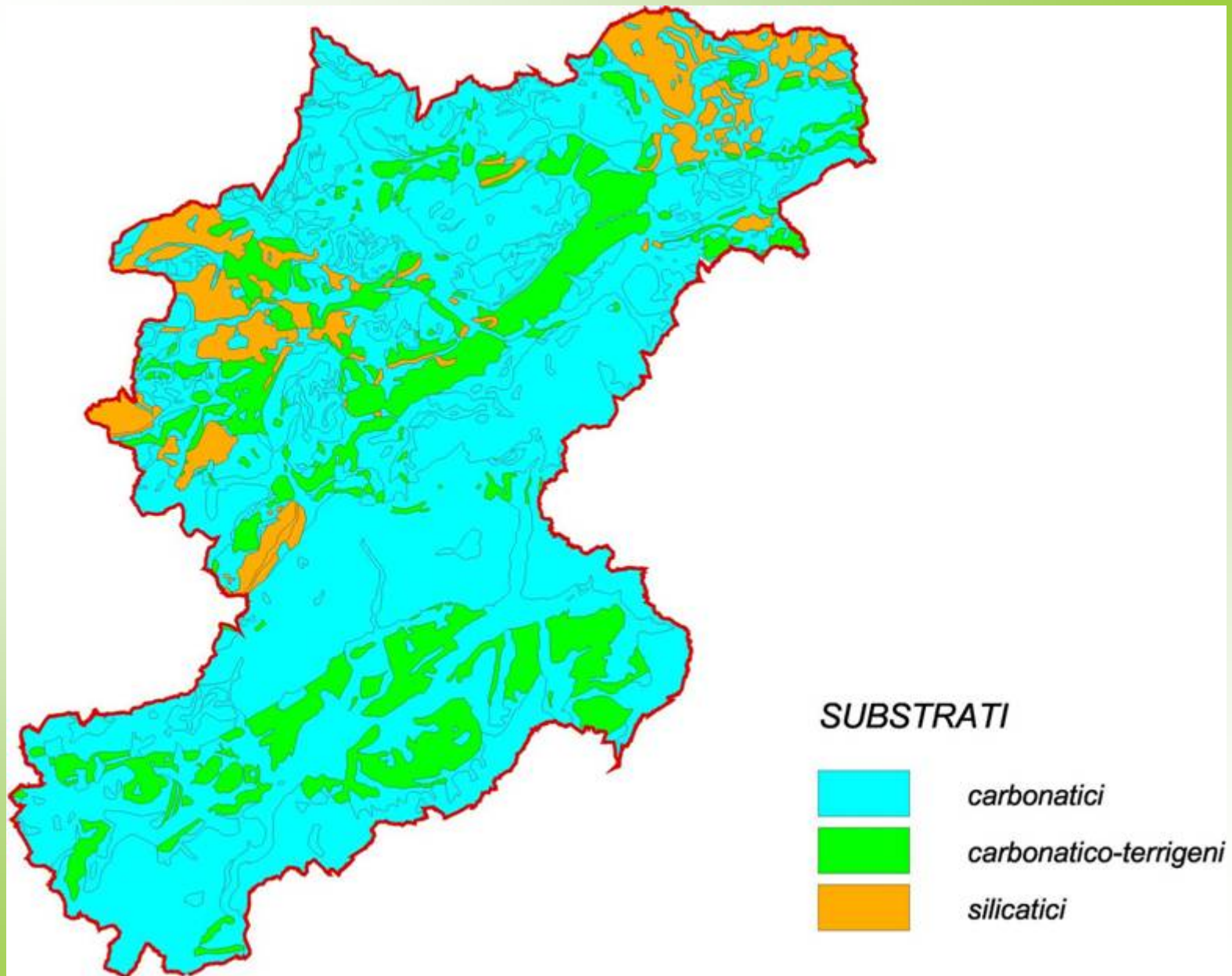


ISOIETE

REGIONI FORESTALI

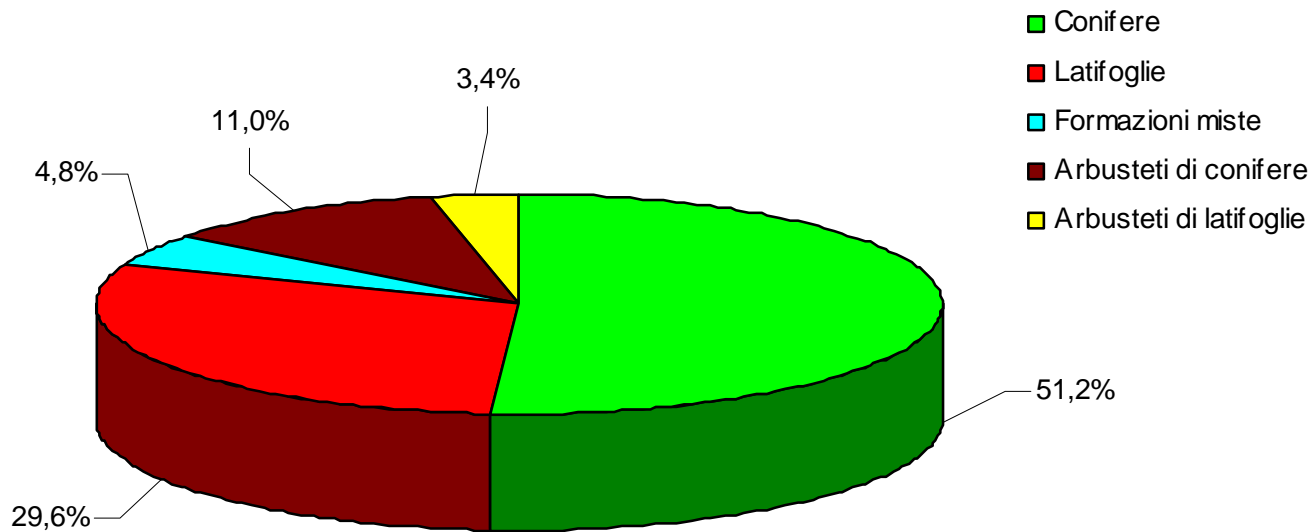


CATEGORIE DEI SUBSTRATI





Ripartizione della superficie boscata nel territorio Bellunese



Maxicategoria	Superficie (ha)	%
Conifere	113976	51,2
Latifoglie	65839	29,6
Formazioni miste	10654	4,8
Arbusteti di conifere	24460	11,0
Arbusteti di latifoglie	7598	3,4
Totale	222527	100,0

	Superficie (ha)	%
Area Dolomitica	145622	65,4
Area Prealpina	76904	34,6
	222527	100,0



Peccete
(Picea abies)



Abieteti (*Abies alba*)



Lariceti (*Larix decidua*)



Larici-Cembreti
(Larix decidua e Pinus cembra)



Pinete
(*Pinus sylvestris*)



Piceo-faggeti



Fagete
(*Fagus sylvatica*)



Aceri-frassineti



Castagneti



Carpineti





Orno-ostrieti

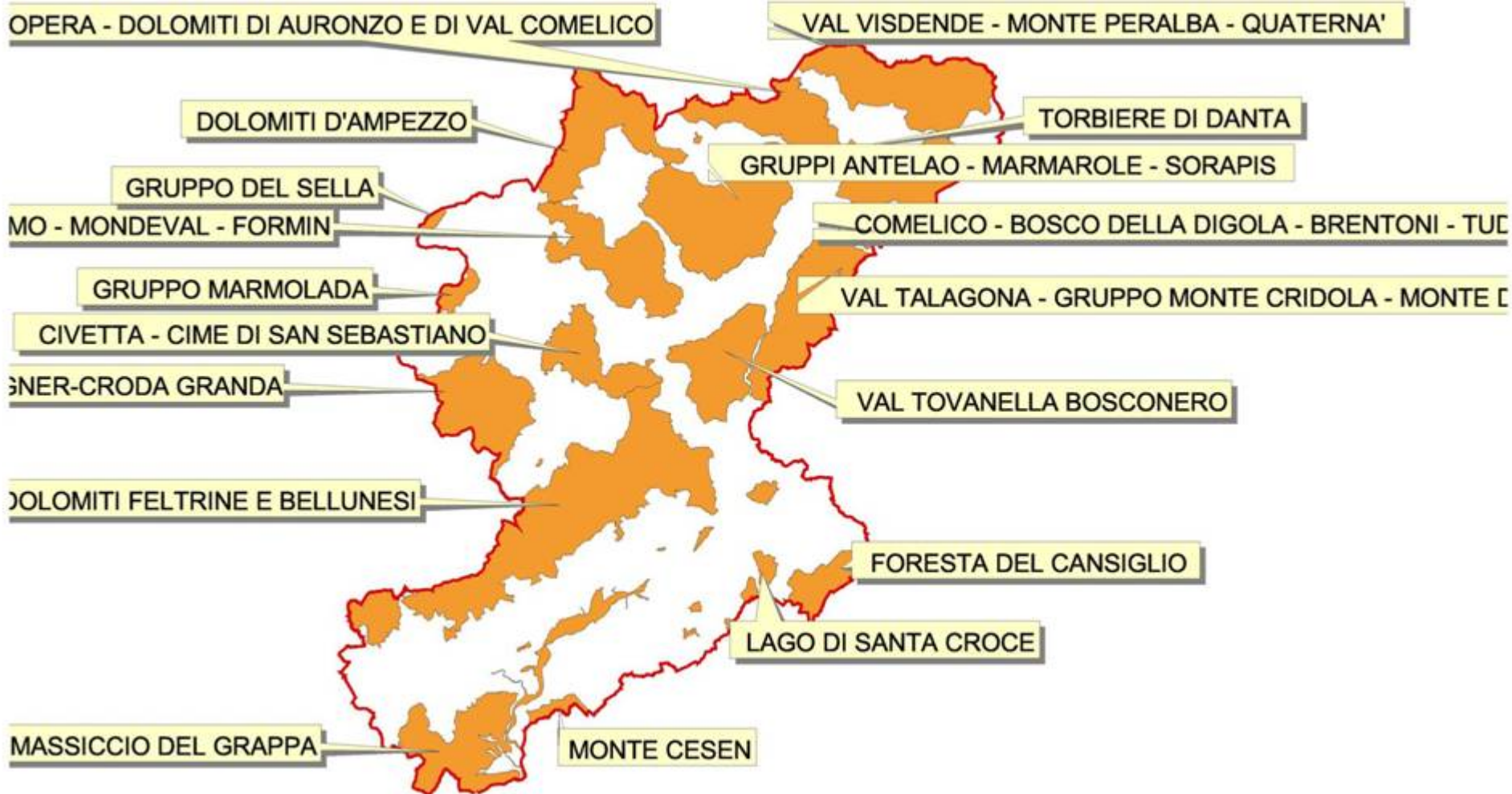


Mughete (*Pinus mugo*)

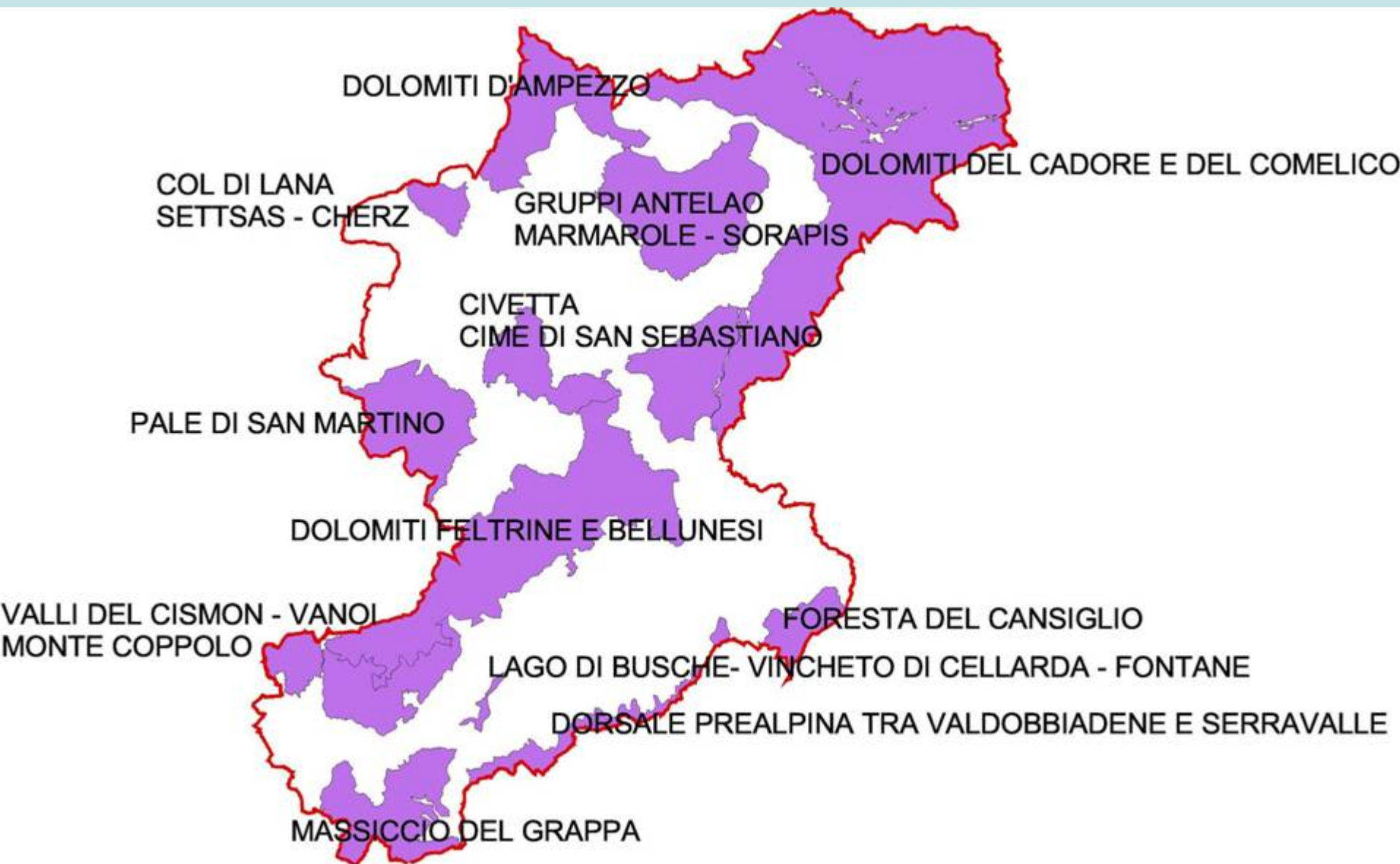
Alnete (*Alnus viridis*)



SIC: Siti di Importanza Comunitaria



ZPS: Zone di Protezione Speciale



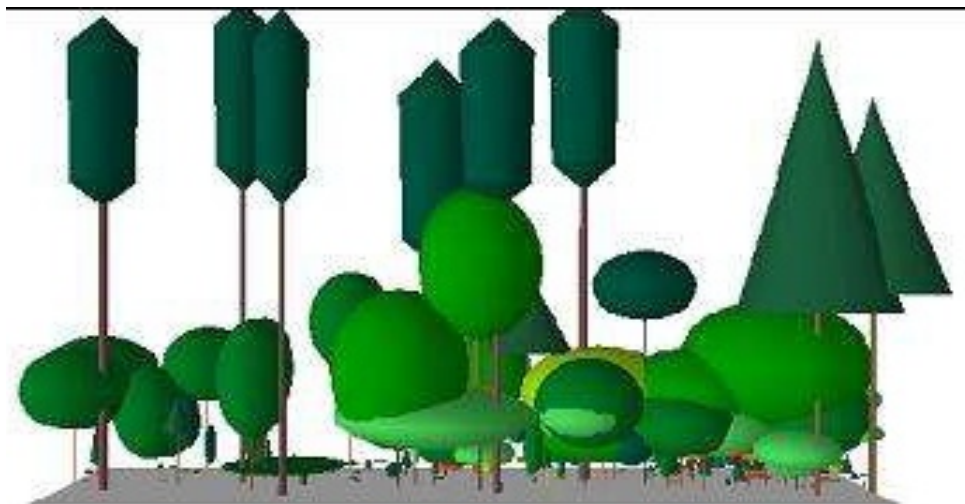
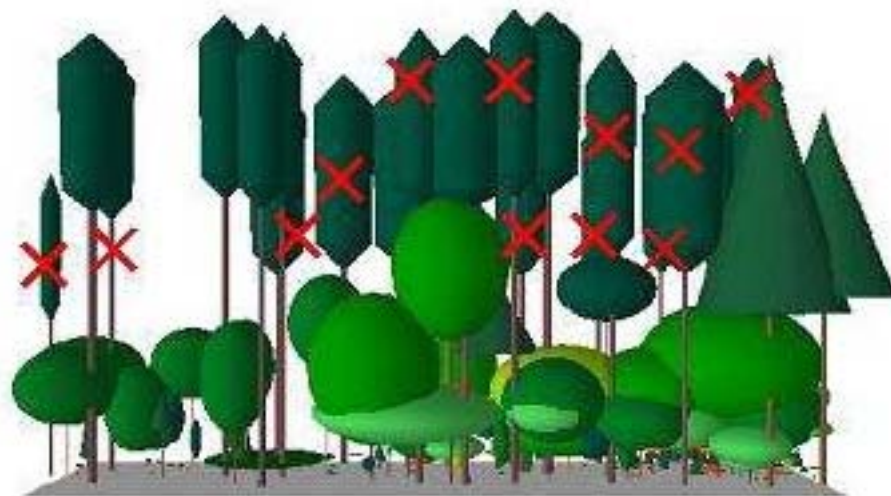
Protagonisti del settore foresta-legno





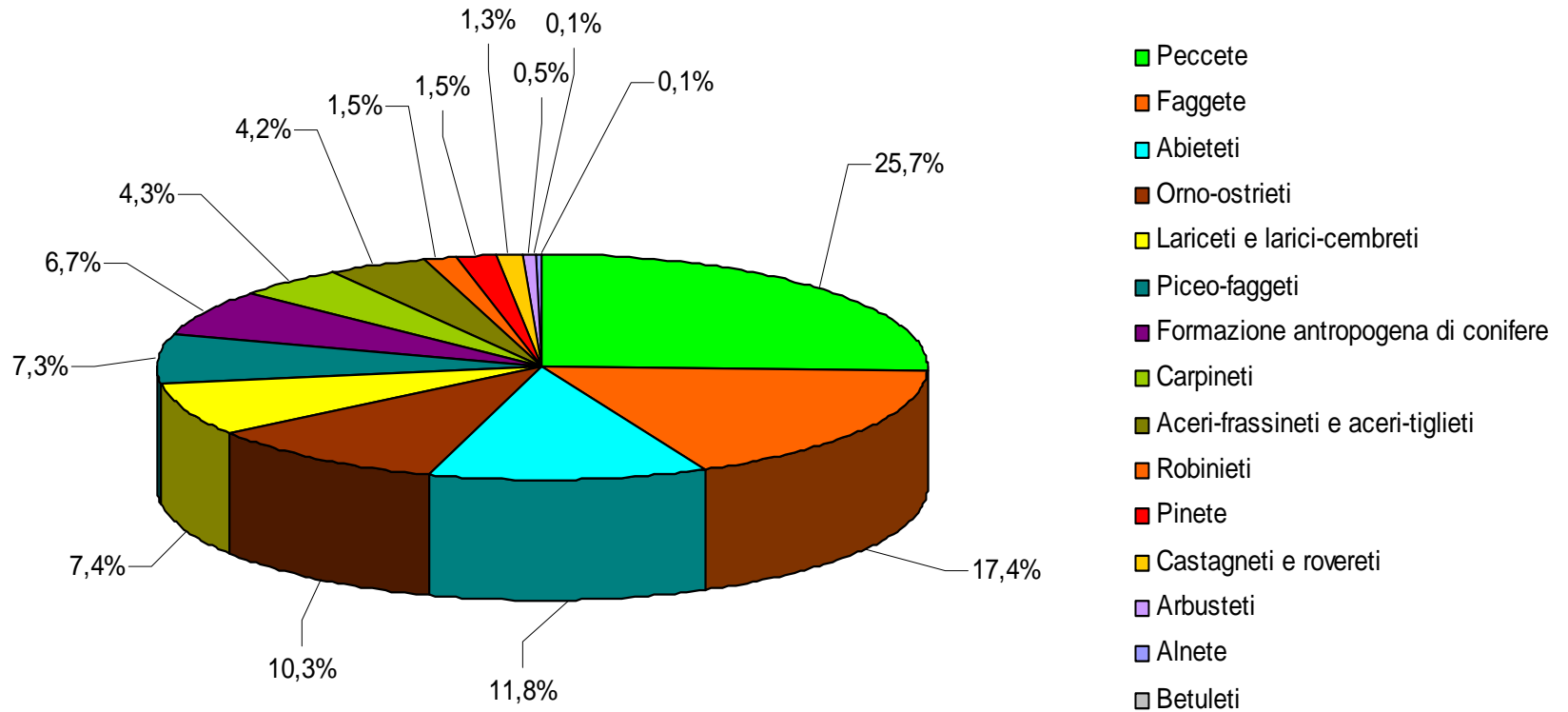


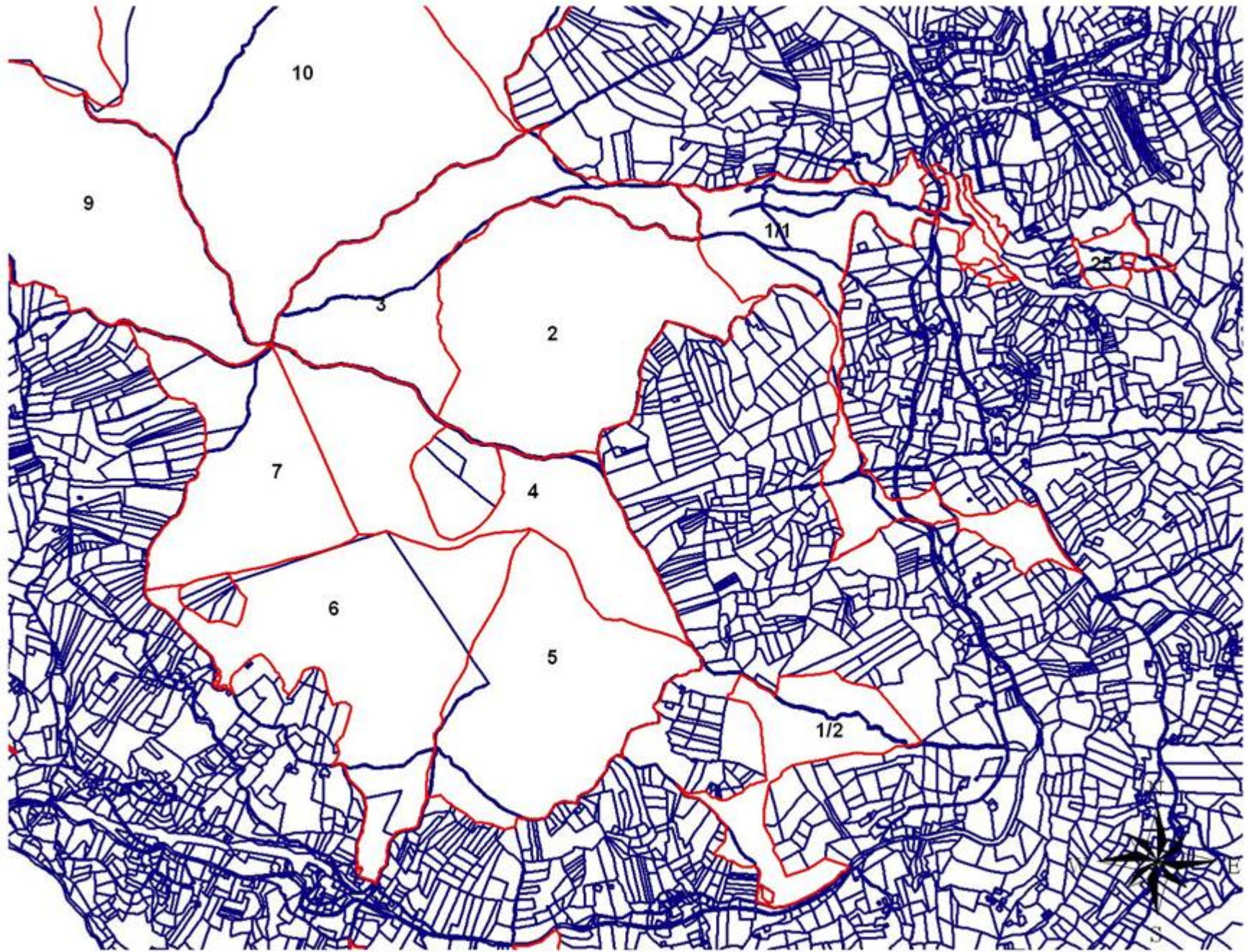
GBL





Ripartizione della ripresa prelevabile nelle categorie forestali nel territorio Bellunese





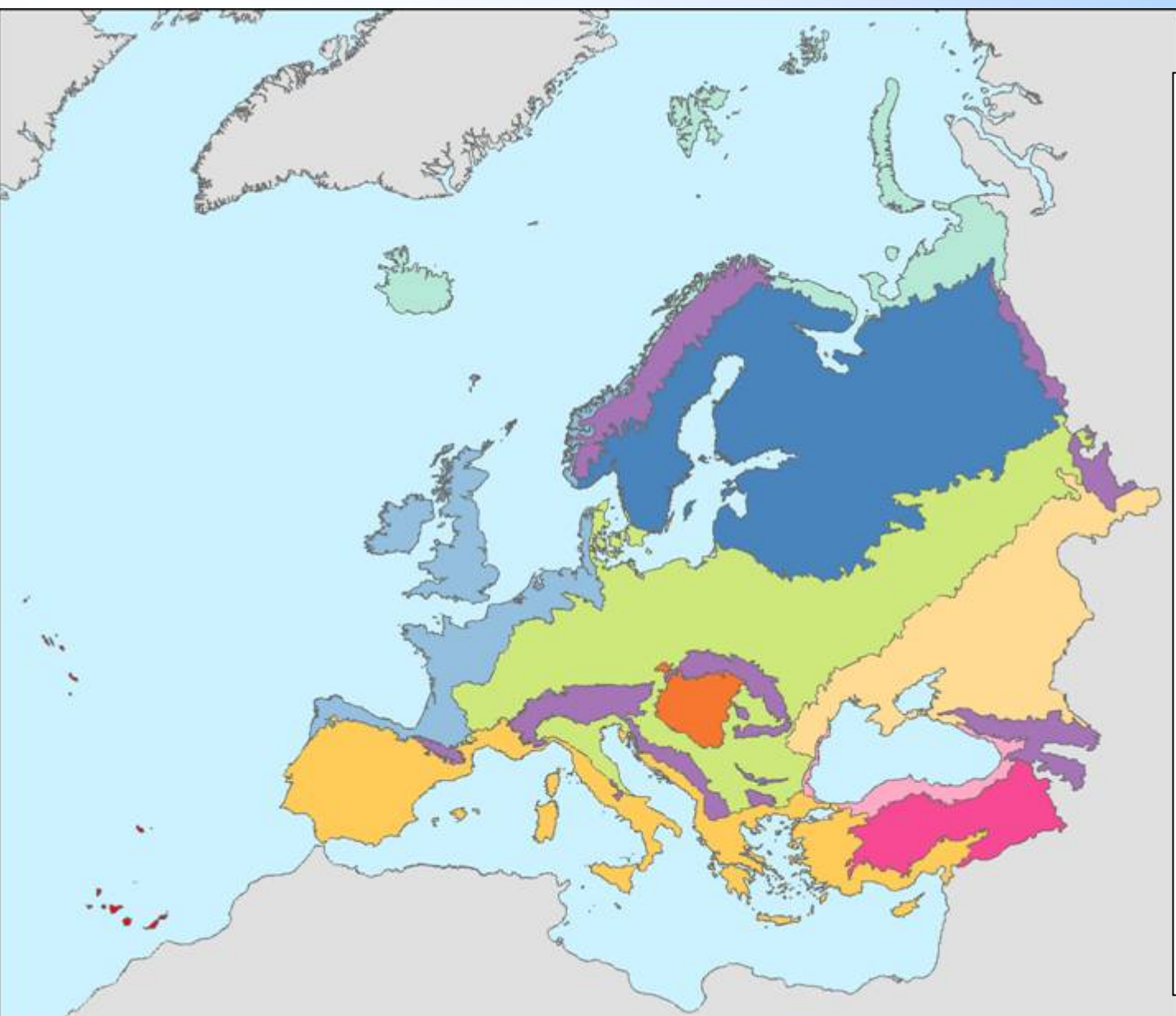




VALORE AGGIUNTO TRANSFRONTALIERO LÄNDERÜBERGREIFENDER MEHRWERT







Biogeographical regions, 2001

- Alpine
- Anatolian
- Arctic
- Atlantic
- Black sea
- Boreal
- Continental
- Macaronesia
- Mediterranean
- Pannonian
- Steppic
- Outside data coverage

